

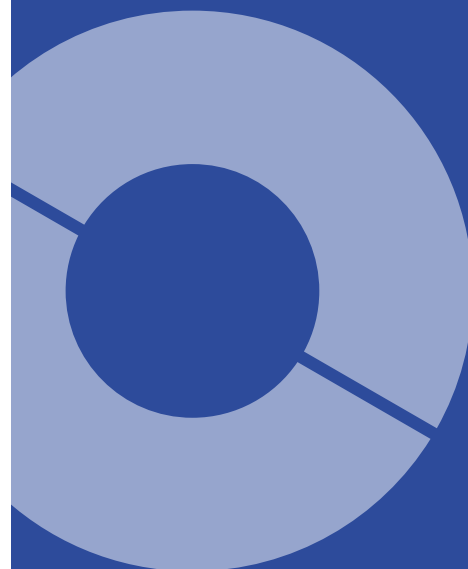
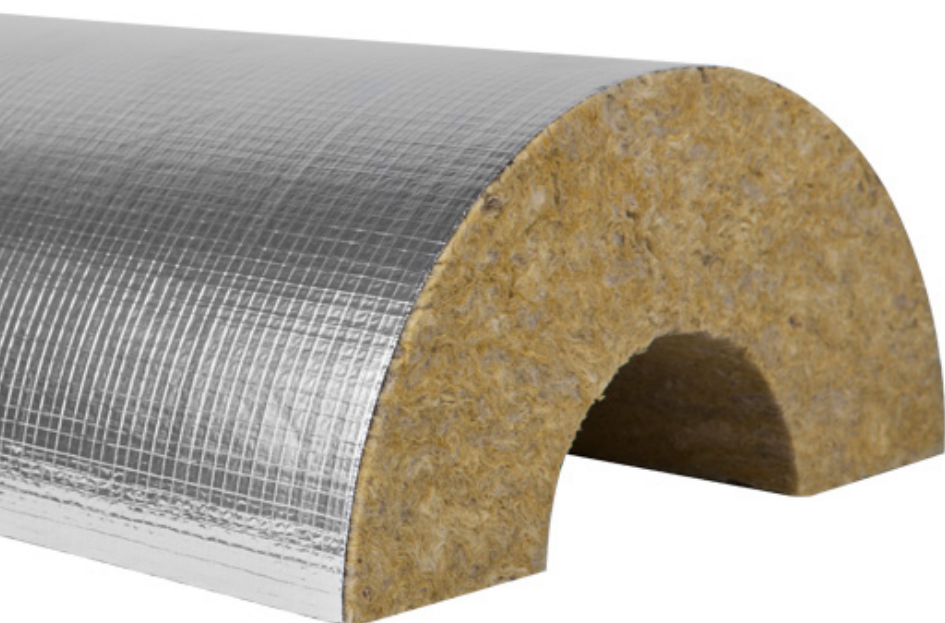
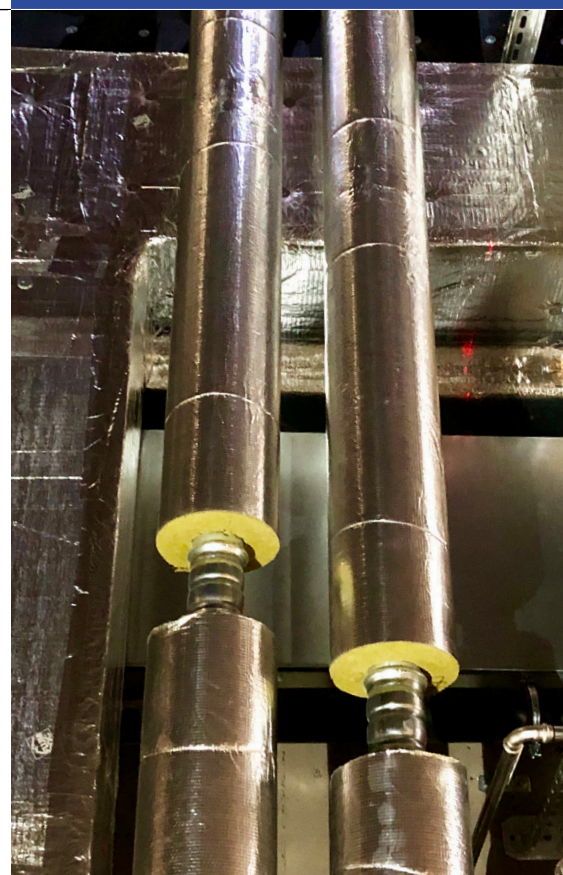
ALU grille renforcé

Champ d'application typique

Isolation de la tuyauterie pour éviter des pertes d'énergie dans la technique du bâtiment, dans les domaines de l'habitation et de l'industrie. Utilisation en cas de température élevée et pour des applications de protection incendie.

Avantages

- Non inflammable
- Grand assortiment
- Possibilité de coquilles personnalisées
- Utilisation possible comme isolation visible
- Optique analogue elpirAGV® Coquilles PIR laminées



Données techniques

Matière

Coquilles en laine de roche ALU laminée

Caractéristique	Valeur	Unité	Méthode de mesure
*Température d'application	à +250	°C	
Laminage ALU	< +80	°C	
feuille	ALU	grille renforcé	
Evaporation du liant	> +250	°C	
Point de fusion	> +1000	°C	DIN 4102-17
Conductivité thermique λ_D 10 °C	0.036	W/(m•K)	EN 14303
Réaction au feu	A2 _L -s1,d0	--	EN 13501-1
	RF1	--	AEAI No. 31631
AS - qualité	< 10	mg/kg	AGI Q 132
Classification eco-bau	eco 1	--	Reg. No. 202308.12501

Planification et application

Veuillez noter notre recommandation d'installation pour les coquilles en laine de roche.

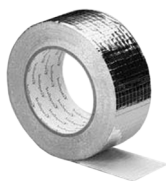
*En cas d'utilisation des produits en laine de roche à une température inférieure à < 15 °C ou supérieure à > 250 °C veuillez consulter notre support technique. Les conditions-cadres spécifiques à l'objet doivent déjà être respectées lors de la fabrications de ces pièces.

Assortiment

Si le diamètre extérieur est supérieur à > 210 mm, des demi-coquilles ou segments doivent être fabriquées.

Vous trouverez l'assortiment entier des produits sur www.elri.ch.
Autres dimensions sur demande.

Accessoires



Bande adhésive en ALU renforcée 912 AWX

Epaisseur	0.03 mm
Largeur	50 / 75 / 100 mm
Longueur	50 m / rouleau
Température d'application	-40 à +130 °C

Accessoires

Des systèmes d'isolation complets d'une seule source

www.elri.ch



Elri AG • Isoliersysteme
Gwerbestrasse 3
CH-4552 Derendingen
Tel. +41 (0)32 681 33 11
Fax. +41 (0)32 682 15 05
info@elri.ch • www.elri.ch

elri
Isoliersysteme