

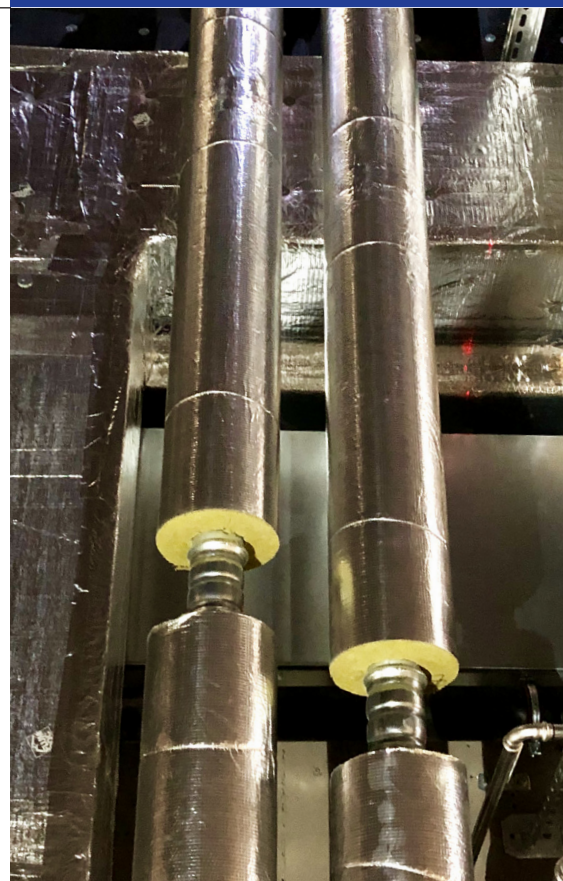
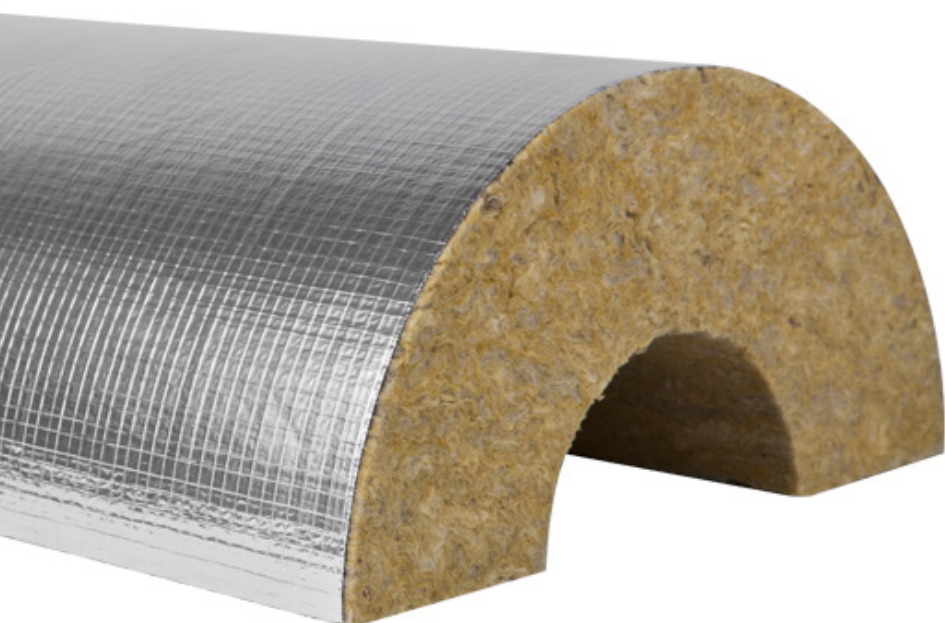
ALU gitterverstärkt

Typisches Anwendungsgebiet

Isolation von Rohrleitungen zur Vermeidung von Energieverlusten in der Haustechnik im Wohn- und Industriebereich.
Einsatz in brandgefährdeten Zonen im oberen Wärmebereich bis hin zu Brandabschottung.

Vorteile

- Nicht brennbar
- Grosses Sortiment
- Kundenspezifische Schalen möglich
- Mit Kaschierung als Sichtisolierung einsetzbar
- Optik analog elpirAGV® PIR-Schalen kaschiert



elri

Isoliersysteme

Technische Daten

Material Steinwollschale ALU kaschiert

Eigenschaft	Wert	Einheit	Prüfverfahren
*Anwendungstemperatur	bis +250	°C	
ALU-Kaschierung	< +80	°C	
Folie	ALU	gitterverstärkt	
Bindemittelverflüchtigung	> +250	°C	
Schmelzpunkt	> +1000	°C	DIN 4102-17
Wärmeleitfähigkeit λ_D 10 °C	0.036	W/(m•K)	EN 14303
Brandverhalten	A2 _L -s1,d0	--	EN 13501-1
	RF1	--	VKF Nr. 31631
AS - Qualität	< 10	mg/kg	AGI Q 132
eco-bau Bewertung	eco 1	--	Reg. Nr. 202308.12501

Planung und Ausführung

*Beim Einsatz der Steinwolle-Produkte unter < 15 °C oder über > 250 °C lassen Sie sich von unserem technischen Support beraten. Bereits bei der Herstellung dieser Teile sind Objekt spezifische Rahmenbedingungen zu berücksichtigen.

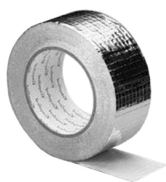
Beachten Sie unsere «Planungs- und Ausführungsempfehlung elrock[®]/ elrock-k[®]/ elrock-g[®]/ elrock-a[®] für Wärmeisolierung RF1».

Sortiment

Ab einem Aussendurchmesser grösser >210 mm müssen Halbschalen oder Segmente geliefert werden.

Das Produktsortiment finden Sie unter www.elri.ch.
Andere Grössen auf Anfrage.

Zubehör



Coroplast 912 AWX ALU-Klebeband verstärkt

Dicke	0.03 mm
Breite	50 / 75 / 100 mm
Länge	50 m / Rolle
Anwendungstemp.	-40 bis +130 °C

Zubehör

komplette Isoliersysteme aus einer Hand

www.elri.ch



Elri AG • Isoliersysteme
Gewerbstrasse 3
CH - 4552 Derendingen
Tel. +41 (0)32 681 33 11
info@elri.ch • www.elri.ch

elri

Isoliersysteme

Version 2025.01