

Optique ALU pour les conduites de réfrigération

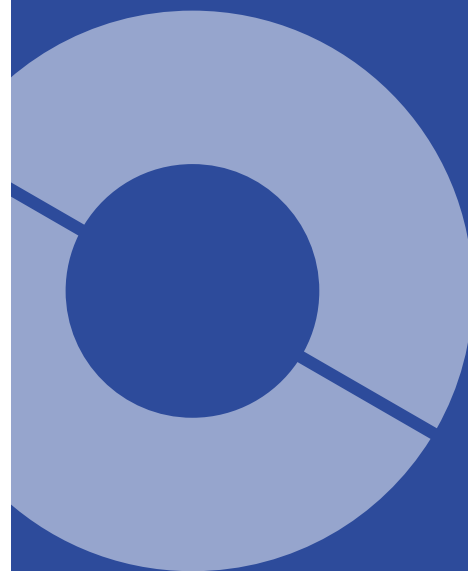
Champ d'application typique

Isolation de la tuyauterie pour éviter des pertes d'énergie dans la technique du bâtiment, dans les domaines de l'habitation et de l'industrie.

Pour la réfrigération, l'eau de refroidissement, les conduites d'eau pluvial et la climatisation.

Avantages

- Effet d'isolation élevé sur espace réduit - **PIR isole mieux !** jusqu'à 35% moins de pertes d'énergie que d'autres matériaux isolants
- Résistance élevée et uniforme à la diffusion de vapeur grâce à la feuille composite ALU-PET avec $sd > 1'500 \text{ m}$
- Aspect analogue aux coquilles en laine de roche laminées elrock-a®
- Montage rapide et propre
peut être appliqué sans ultérieures revêtements
- Système sans halogène



Données techniques

Matière

**PIR - mousse rigide
laminé avec ALU - feuille composée**

Caractéristique	Valeur	Unité	Méthode de mesure
Densité	33	kg/m ³	
*Température d'application	-40 à +120	°C	
Laminage ALU	< +80	°C	
Conductivité thermique λ_D 10 °C	0.027	W/(m·K)	EN 14308
Pare-feuille / pare-vapeur	ALU-PET	lisse	
Épaisseur d'air équivalente sd	> 1500	m	
Résistance à la diffusion de la vapeur d'eau $\mu \rightarrow \infty$	--	--	(sd/épaisseur en m)
Coefficient d'expansion	< 0.08	mm/mK	
Réaction au feu	D _L -s2,d0	--	EN 13501-1
	RF3	--	AEAI No. 31633
Substances	- sans halogène - sans CFC / HCFC		
Classification eco-bau	eco 2	--	Reg. No. 202008.8601

Planification et application

*En cas de températures du médium < +6 °C ou en cas de différences de température entre le médium et la température ambiante de > 15 °C, la conception doit être discutée avec notre support technique.
(voir les recommandations pour la planification et d'exécution d'elpolar®).

Le potentiel d'économie d'énergie avec une isolation PIR peut être démontré à l'aide de notre outil de calcul PIR PT2.

Assortiment

Vous trouverez l'assortiment entier des produits sur www.elri.ch.
Autres dimensions sur demande.

Accessoires



elpolar® Bande adhésive

Épaisseur 0.04 mm
Largeur 25 / 50 / 75 mm
Longueur 50 m
Température d'application -40 à +120 °C
Température de traitement >-25°C°



eluma-s®

Pour l'isolation de l'eau chaude et froide sans exigences élevées à la diffusion de la vapeur d'eau.



Application sur les lignes de réfrigération

Conception à deux couches:

- 1ère couche : PIR sans pare-vapeur
- 2ème couche : elpolar® 0,5m décalé longitudinalement et tourné de 90°.



Elri AG • Isoliersysteme
Gewerbstrasse 3
CH-4552 Derendingen
Tel. +41 (0)32 681 33 11
Fax. +41 (0)32 682 15 05
info@elri.ch • www.elri.ch

elri
Isoliersysteme