

## ALU grille renforcé

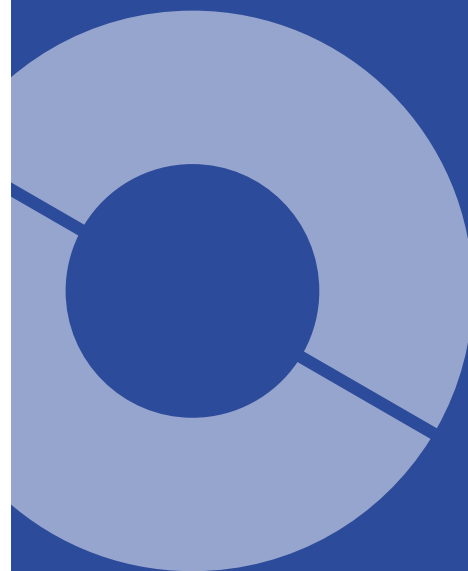
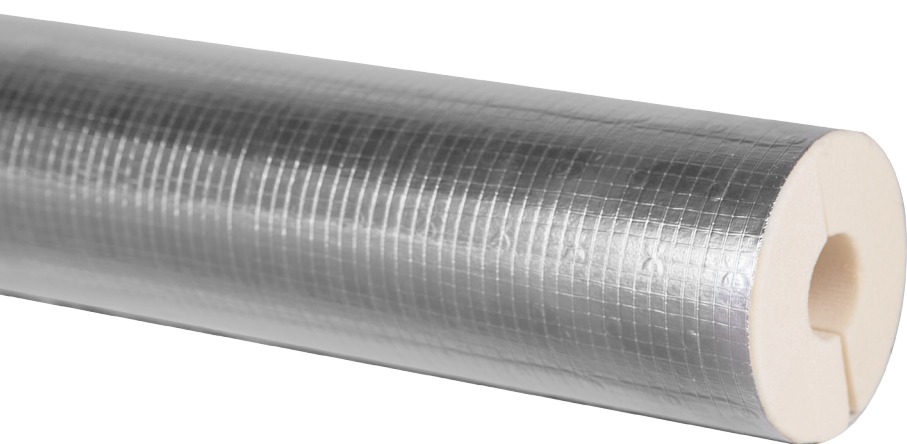
### Champ d'application typique

Isolation de la tuyauterie pour éviter des pertes d'énergie dans la technique du bâtiment, dans les domaines de l'habitation et de l'industrie.

Utilisable comme isolation thermique et frigorifique.

### Avantages

- Effet d'isolation élevé sur espace réduit - **PIR isole mieux !** jusqu'à 35% moins de pertes d'énergie que d'autres matériaux isolants
- Aspect analogue aux coquilles en laine de roche laminées elrock-k®
- Montage rapide et propre peut être appliqué sans ultérieures revêtements
- Système sans halogène



## Données techniques

### Matière

**PIR - mousse rigide  
laminé avec ALU - feuille composée**

Caractéristique	Valeur	Unité	Méthode de mesure
Densité	33	kg/m <sup>3</sup>	
*Température d'application	-40 à +120	°C	
Lamination ALU	< +80	°C	
Conductivité thermique $\lambda_D$ 10 °C	0.027	W/(m·K)	EN 14308
Feuille / pare-vapeur	ALU	grille renforcé	
Coefficient de dilatation	< 0.08	mm/mK	
Réaction au feu	D <sub>L</sub> -s2,d0	--	EN 13501-1
	RF3	--	AEAI No. 31633
Substances	- sans halogène - sans CFC / HCFC		
Classification eco-bau	eco 2	--	Reg. No. 202008.8601

### Planification et application

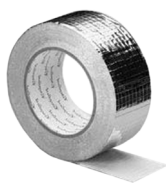
\*En cas d'une température du fluide < +6 °C ou d'une différence entre la température du fluide et la température ambiante de > 15 °C, il faut consulter notre service technique.  
(voir les recommandations pour la planification et d'exécution d'elpolar).

Le potentiel d'épargne d'énergie d'une isolation PIR peut être démontré avec notre outil de calcul PIR RT2.

### Assortiment

Vous trouverez l'assortiment entier des produits sur [www.elri.ch](http://www.elri.ch).  
Autres dimensions sur demande.

### Accessoires



#### Bande adhésive en ALU renforcé 912 AWX

Épaisseur	0.03 mm
Largeur	50 / 75 / 100 mm
Longueur	50 m / rouleau
Température d'application	-40 à +130 °C

### Accessoires

Des systèmes d'isolation complets d'une seule source

[www.elri.ch](http://www.elri.ch)



**Elri AG • Isoliersysteme**  
Gwerbestrasse 3  
CH-4552 Derendingen  
Tel. +41 (0)32 681 33 11  
Fax. +41 (0)32 682 15 05  
[info@elri.ch](mailto:info@elri.ch) • [www.elri.ch](http://www.elri.ch)

**elri**  
Isoliersysteme