

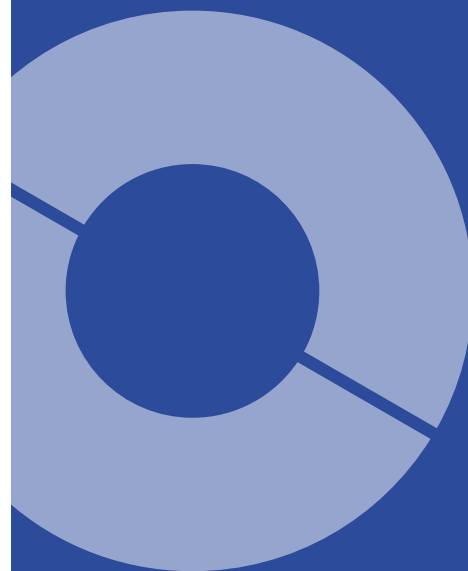
Tapis acoustique sans plomb

Champ d'application typique

Isolation aux bruits aériens et découplage des bruits pour eaux usées et drainage de toiture.

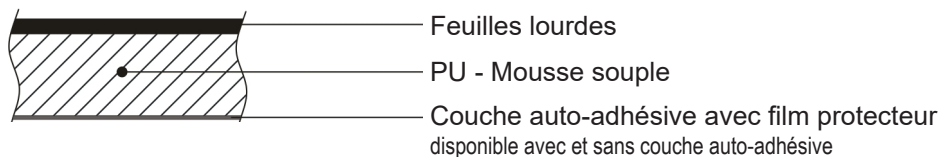
Avantages

- Meilleure isolation phonique
- Montage rapide avec couche auto-adhésive (aide au montage)
- Montage simple avec fil de fer
- Auto-adhésif ou non-adhésif
- Pièces façonnées sont disponibles à bref délai



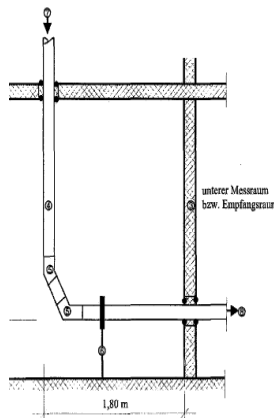
Données techniques

Structure des matériaux



Méthode de mesure Isolation acoustique

elfonic® a été mesuré sur une conception expérimentale pour des réseaux d'égout auprès de l'Institut pour la protection contre le bruit selon DIN 4109 et EN 14366. En comparaison avec d'autres produits disponibles sur le marché, elfonic® atteint des valeurs d'isolation phonique légèrement meilleures. La première mesure a été effectuée avec un débit de 0,5 l/s, la seconde avec 2 l/s.



	0.5 l/s	2 l/s
sans elfonic®	58 dB(A)	66 dB(A)
avec elfonic®	40 dB(A)	54 dB(A)

Pour la comparaison de différents produits, est indiqué aussi l'indice d'affaiblissement acoustique R_w selon DIN EN ISO 717-1.

Matière

elfonic-bf®

Caractéristique	Valeur	Unité	Méthode de mesure
Densité de masse (+/-10%)	4.5	kg/m ²	--
Épaisseur	14	mm	--
Température d'application	à +110	°C	--
Isolation acoustique	26.1 (-1;-4)	dB	EN ISO 717-1
Réaction au feu	$D_L-s2,d1$	--	EN 13501-1
	RF3	--	AEAI No. 27041
Diffusion de la vapeur d'eau	$\mu = 43700$	--	EN ISO 12572
	résistance feuille lourde*	$sd = 87$	m
Classification eco-bau	eco 2	--	Reg. No. 202103.9049

Planification et application

Exécution selon Isolsuisse 1.00.0071.

*Lors de l'utilisation d'elfonic-bf® comme isolation contre l'eau de condensation, les conditions ambiantes (température, humidité, etc.) doivent être respectées! Tous les bords doivent être collés avec un ruban adhésif approprié (min. 70 mm).

Matière

elfonic-E®

Caractéristique	Valeur	Unité	Méthode de mesure
Densité de masse (+/-10%)	4.0	kg/m ²	--
Épaisseur	12	mm	--
Température d'application	à +110	°C	--
Isolation acoustique	25 (-1;-4)	dB	EN ISO 717-1
Réaction au feu	E_L	--	EN 13501-1
	RF3 (cr)	--	AEAI No. 30584

Planification et application

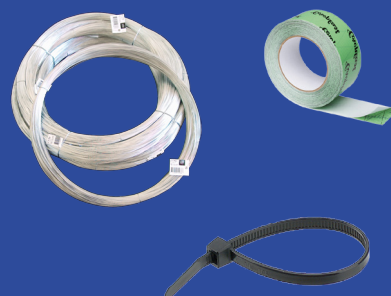
elfonic-E® est l'alternative pour les locaux techniques.

Les informations sont données au mieux de nos connaissances et selon l'état actuel de la technique. Nos informations ne libèrent pas l'utilisateur de ses propres essais des matériaux utilisés pour l'application prévue.

Accessoires

Des systèmes d'isolation complets d'une seule source

www.elri.ch



Elri AG • Isoliersysteme
Gwerbestrasse 3
CH-4552 Derendingen
Tel. +41 (0)32 681 33 11
Fax. +41 (0)32 682 15 05
info@elri.ch • www.elri.ch

elri
Isoliersysteme