

Material / Matériau

PIR-Hartschaum FCKW- und halogenfrei

Mousse dure PIR sans CFC et halogènes

Raumgewicht / Densité

ca. 33 kg / m³

Anwendungstemperatur / Température

- 40 bis +120°C

Wärmeleitfähigkeit / Conductivité thermique

 λ_D 0.027 W/mK @ 10° nach EN14308

Brandverhalten / Réaction au feu

RF3

Länge der Schale / Longueur de coquille

100 cm

Weitere Angaben siehe Datenblatt / pour plus d'informations voir fiche technique

PU3 / 5SAXx / 5.015.020EPIR

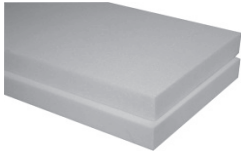
Rohr \varnothing Tuyau			Nenn- grösse	Isolierstärke												Epaisseur d'isolation			
aussen mm	Zoll Stahl	DN (Inox)		20 mm	30 mm		40 mm		50 mm		60 mm		80 mm		100 mm				
			mm	m/Krt.	CHF/m	m/Krt.	CHF/m	m/Krt.	CHF/m	m/Krt.	CHF/m	m/Krt.	CHF/m	m/Krt.	CHF/m	m/Krt.	CHF/m		
15			15	88	4.65	48	7.55	29	10.85	18	15.80								
17.2	3/8	10	17	88	4.95	42	7.80												
18		(15)	18	80	4.95	40	7.80	27	11.40	18	16.55	12	22.75						
21.3	1/2	15	21	72	5.50	41	8.30	24	12.10	17	17.30								
22		(20)	22	72	5.50	40	8.30	24	12.10	17	17.30	12	28.50						
25			25	70	5.90	35	8.75	22	12.70	15	17.85	12	29.35						
26.9	3/4	20	27	63	6.30	34	9.30	22	13.30										
28		(25)	28	63	6.30	31.5	9.30	21	13.30	15	18.20	11	30.20						
30			30	63	6.75	35	9.65	22	15.05	15	19.20	10	31.55						
33.7	1	25	33	58	7.05	31.5	10.25	19.5	15.35	15	19.55	10	31.90						
35		(32)	35	56	7.40	28	10.65	19	15.70	13.5	20.25	10	32.20						
38			38	48	7.55	30	10.95	19	16.10	13	20.60	10	32.40						
42.4	1 1/4	32 (40)	42	48	7.80	24	11.40	15	16.55	11	20.85	10	32.70						
44.5			44	48	7.90	27	12.10	18	17.05	12	22.30	9	33.10						
48.3	1 1/2	40	48	42	8.40	25	12.50	15	17.95	10	23.30	9	33.35						
51			51	39	8.50	24	12.90	15	18.50	12	24.00	8	33.75						
54		(50)	54	36	9.00	19	13.50	13.5	18.80	10	25.55	8	34.00						
57			57	34	9.10	22	13.85	15	19.45	10	26.20	8	34.40						
60.3	2	50	60	32	9.40	20	14.15	15	19.85	10	27.05	7	34.75	5	49.00				
64			64	30	9.80	20	14.75	13	20.55	10	28.05	7	35.25	4	51.05				
67		(65)	67	28	9.95	20	14.80	13	20.90	10	28.60	7	35.50	4	51.25				
70			70	26	10.15	18	14.85	12	21.25	10	28.85	7	35.65	4	51.45				
76.1	2 1/2	65	76	22	10.55	17	15.25	12	22.00	9	29.50	6	36.25	4	51.70				
82.5			83	20	11.05	15	15.85	12	22.60	8	31.75	6	36.75	4	53.50				
88.9	3	80	89	20	11.25	14	16.55	10	23.20	8	33.20	6	37.15	4	56.50				
95			95	19	13.90	14	18.50	10	25.65	7	35.60	6	38.80	3	62.25				
108	3 3/4	(100)	108	16	15.50	11	19.60	8	27.05	7	36.05	5	39.75	3	65.00				
110			110	15	15.65	11	19.85	8	27.55	6	36.75	5	40.65	3	66.20	#	89.60		
114.3	4	100	114	15	16.85	11	21.65	8	29.05	6	38.55	5	42.35	3	66.70	#	94.15		
127			127	12	21.00	10	26.35	7	34.30	6	44.05	4	47.30	3	69.20	#	96.10		
133			133	10	21.90	8	27.65	7	34.65	5	46.10	4	47.80	3	69.70	#	96.50		
139.7	5	125	140	10	23.20	8	28.75	6	36.75	5	47.80	4	53.50	3	71.40	#	97.50		
159			159	8	26.35	6	31.90	5	40.20	4	53.90	3	61.05	3	81.45	#	106.60		
168.3	6	150	168			5	36.75	5	46.10	4	55.50	3	66.15	#	84.65	#	113.95		
219.1	8	200	219			4	50.25	3	58.45	3	69.55	#	81.45	#	101.60	#	132.05		

Karton / carton : 60 x 40 x 101 cm (242) 8 Krt. / Pal., # lose auf Paletten gestreicht / sans carton sur palette , Kleinmengenzuschlag / supplément petite quantité < 3 m +10 %

Isolierstärken für Heizanlagen und Warmwasser, nach Konferenz Kantonalenergiefachstellen, Ausgabe 2014

Epaisseurs d'isolation pour tuyaux de chauffage et eau chaude, selon conférence des services cantonaux de l'énergie, Edition 2014

Andere Grössen auf Anfrage / Autres dimensions sur demande

**Platten****Plaques**

Material / Matériau

Raumgewicht / Densité

Anwendungstemperatur / Température

Wärmeleitfähigkeit / Conductibilité thermique

Brandverhalten / Réaction au feu

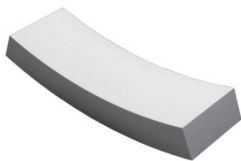
PU3 / 5PSXA / 5.010RG33P

PIR-Hartschaum FCKW- und halogenfrei
*Mousse dure PIR sans CFC et halogènes*ca. 33 kg / m³

- 40 bis +120°C

 λ_D 0.027 W/mK @ 10° nach EN14308

E nach EN 13501-1

**Druckverteil-Segmente****Segments de répartition de charge**

Rohdichte / Densité

Anwendungen

Applications

PU7 / 5PSXA / E.5RGxxx

30 bis 200 kg/m³Druckverteilsteg aus PIR zur Lastaufnahme von
zylindrischen Tanks für den industriellen Anlagenbau
*Segments de répartition de charge en PIR destiné
à supporter des réservoirs cylindriques
pour équipements industrielle*

Technische Daten und Preise auf Anfrage / Informations technique et prix sur demande

**Draht verzinkt****Fil de fer galvanisé**

PU0 / 5ZBN

Artikelnummer <i>No d'article</i>	Dicke <i>Épaisseur</i>	VPE kg	Palette kg	CHF / kg netto
1.9008D	0.8 mm	25 kg	500 kg	5.70
1.9010D	1.0 mm	25 kg	500 kg	5.35

Grössere Mengen: Preis auf Anfrage / Pour des grandes quantités: Prix sur demande

**elri PIR Messer****elri couteau pour PIR**

PU0 / 5ZBN

Artikelnummer <i>No d'article</i>	VPE Stk. / Pcs.	CHF netto
5.9PM	1	15.00

**elri Doppel - Meter****elri double-mètre**

PU0 / 5ZBN

Artikelnummer <i>No d'article</i>	VPE Stk. / Pcs.	CHF netto
5.9M	1	5.00