



Material / Matériau

PIR-Hartschaum FCKW- und halogenfrei

Mousse dure PIR sans CFC et halogènes

Raumgewicht / Densité

ca. 33 kg / m³

Anwendungstemperatur / Température

- 40 bis +120°C

Wärmeleitfähigkeit / Conductivité thermique

 λ_D 0.027 W/mK @ 10° nach EN14308

Brandverhalten / Réaction au feu

RF3

Länge der Schale / Longueur de coquille

100 cm

Weitere Angaben siehe Datenblatt / pour plus d'informations voir fiche technique

PU3 / 5SAXx / 5.015.020EPIR

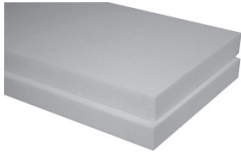
Rohr \varnothing Tuyau			Nenn- grösse	Isolierstärke												Epaisseur d'isolation				
aussen mm	Zoll Stahl	DN (Inox)		20 mm	30 mm	40 mm	50 mm	60 mm	80 mm	100 mm	m/Krt.	CHF/m	m/Krt.	CHF/m	m/Krt.	CHF/m	m/Krt.	CHF/m	m/Krt.	CHF/m
15			15	88	4.50	48	7.35	29	10.55	18	15.35									
17.2	3/8	10	17	88	4.80	42	7.60													
18		(15)	18	80	4.80	42	7.60	27	11.10	18	16.10	12	22.15							
21.3	1/2	15	21	72	5.35	41	8.05	24	11.75	17	16.85									
22		(20)	22	72	5.35	40	8.05	24	11.75	17	16.85	12	27.70							
25			25	70	5.75	35	8.50	22	12.35	15	17.35	12	28.55							
26.9	3/4	20	27	63	6.15	35	9.05	22	12.95											
28		(25)	28	63	6.15	35	9.05	22	12.95	15	17.70	11	29.40							
30			30	63	6.55	35	9.40	22	14.65	15	18.70	10	30.70							
33.7	1	25	33	58	6.85	31	9.95	20	14.95	15	19.00	10	31.05							
35		(32)	35	56	7.20	30	10.35	19	15.25	15	19.70	10	31.30							
38			38	48	7.35	30	10.65	19	15.65	13	20.05	10	31.50							
42.4	1 1/4	32 (40)	42	48	7.60	29	11.10	18	16.10	12	20.30	10	31.80							
44.5			44	48	7.70	27	11.75	18	16.60	12	21.70	9	32.20							
48.3	1 1/2	40	48	42	8.15	25	12.15	17	17.45	12	22.65	9	32.45							
51			51	39	8.25	24	12.55	15	18.00	12	23.35	8	32.85							
54		(50)	54	36	8.75	24	13.15	15	18.30	10	24.85	8	33.05							
57			57	34	8.85	22	13.45	15	18.90	10	25.50	8	33.45							
60.3	2	50	60	32	9.15	20	13.75	15	19.30	10	26.30	7	33.80	5	47.65					
64			64	30	9.55	20	14.35	13	20.00	10	27.30	7	34.30	4	49.65					
67		(65)	67	28	9.70	20	14.40	13	20.35	10	27.80	7	34.55	4	49.85					
70			70	26	9.85	18	14.45	12	20.65	10	28.05	7	34.70	4	50.05					
76.1	2 1/2	65	76	22	10.25	17	14.85	12	21.40	9	28.70	6	35.25	4	50.30					
82.5			83	20	10.75	15	15.40	12	22.00	8	30.90	6	35.75	4	52.05					
88.9	3	80	89	20	10.95	14	16.10	10	22.55	8	32.30	6	36.15	4	54.95					
95			95	19	13.50	14	18.00	10	24.95	7	34.65	6	37.75	3	60.55					
108	3 3/4	(100)	108	16	15.10	11	19.05	8	26.30	7	35.05	5	38.65	3	63.25					
110			110	15	15.20	11	19.30	8	26.80	6	35.75	5	39.55	3	64.40	#				87.15
114.3	4	100	114	15	16.40	11	21.05	8	28.25	6	37.50	5	41.20	3	64.90	#				91.60
127			127	12	20.45	10	25.65	7	33.35	6	42.85	4	46.00	3	67.30	#				93.50
133			133	10	21.30	8	26.90	7	33.70	5	44.85	4	46.50	3	67.80	#				93.85
139.7	5	125	140	10	22.55	8	27.95	6	35.75	5	46.50	4	52.05	3	69.45	#				94.85
159			159	8	25.65	6	31.05	5	39.10	4	52.45	3	59.40	3	79.25	#				103.70
168.3	6	150	168			5	35.75	5	44.85	4	54.00	3	64.35	#	82.35	#				110.85
219.1	8	200	219			4	48.90	3	56.85	3	67.65	#	79.25	#	98.85	#				128.45

Karton / carton : 60 x 40 x 101 cm (242) 8 Krt. / Pal., # lose auf Paletten gestreicht / sans carton sur palette , Kleinmengenzuschlag / supplément petite quantité < 3 m +10 %

Isolierstärken für Heizanlagen und Warmwasser, nach Konferenz Kantonalenergiefachstellen, Ausgabe 2014

Epaisseurs d'isolation pour tuyaux de chauffage et eau chaude, selon conférence des services cantonaux de l'énergie, Edition 2014

Andere Grössen auf Anfrage / Autres dimensions sur demande

**Platten**

PU3 / 5PSXA / 5.010RG33P

Plaques

Material / Matériau

PIR-Hartschaum FCKW- und halogenfrei
Mousse dure PIR sans CFC et halogènes

Raumgewicht / Densité

ca. 33 kg / m³

Anwendungstemperatur / Température

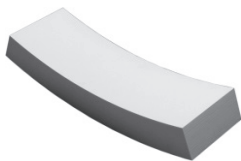
- 40 bis +120°C

Wärmeleitfähigkeit / Conductibilité thermique

 λ_D 0.027 W/mK @ 10° nach EN14308

Brandverhalten / Réaction au feu

E nach EN 13501-1

**Druckverteil-Segmente**

PU7 / 5PSXA / E.5RGxxx

Segments de répartition de charge

Rohdichte / Densité

30 bis 200 kg/m³

Anwendungen

Druckverteilsteg aus PIR zur Lastaufnahme von
zylindrischen Tanks für den industriellen Anlagenbau

Applications

*Segments de répartition de charge en PIR destiné
à supporter des réservoirs cylindriques
pour équipements industrielle*

Technische Daten und Preise auf Anfrage / Informations technique et prix sur demande

**Draht verzinkt****Fil de fer galvanisé**

PU0 / 5ZBN

Artikelnummer <i>No d'article</i>	Dicke <i>Épaisseur</i>	VPE kg	Palette kg	CHF / kg netto
1.9008D	0.8 mm	25 kg	500 kg	5.70
1.9010D	1.0 mm	25 kg	500 kg	5.35

Grössere Mengen: Preis auf Anfrage / Pour des grandes quantités: Prix sur demande

**elri PIR Messer****elri couteau pour PIR**

PU0 / 5ZBN

Artikelnummer <i>No d'article</i>	VPE Stk. / Pcs.	CHF netto
5.9PM	1	15.00

**elri Doppel - Meter****elri double-mètre**

PU0 / 5ZBN

Artikelnummer <i>No d'article</i>	VPE Stk. / Pcs.	CHF netto
5.9M	1	5.00