

Material / Matériau

PIR-Hartschaum FCKW- und halogenfrei
Mousse dure PIR sans CFC et halogènes

Raumgewicht / Densité

ca. / env. 33 kg/m³

Anwendungstemperatur / Température d'application

-40° bis / à +120° C

Wärmeleitfähigkeit / Conductivité thermique λ_D 10° C

0.027 W/(m·K) EN 14308

Brandverhalten / Réaction au feu

RF3 VKF Nr. / AEA1 No. 31633

Länge / Longueur

100 cm

weitere Angaben siehe Datenblatt / pour plus d'informations voir fiche technique

PU3 / 5SAXx / 5.015.020EPIR

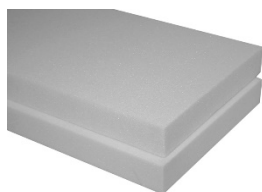
Rohr / Tuyau Ø		Isolierstärke / Épaisseur d'isolation															
mm	DN (Inox / Cu.)	20 mm		30 mm		40 mm		50 mm		60 mm		80 mm		100 mm			
		m VPE / UE	CHF / m	m VPE / UE	CHF / m	m VPE / UE	CHF / m	m VPE / UE	CHF / m	m VPE / UE	CHF / m	m VPE / UE	CHF / m	m VPE / UE	CHF / m		
15	(12)	88	5.45	48	8.85	29	12.75	18	18.55								
17 / 18	10 (15)	80	5.80	40	9.15	27	13.40	18	19.45	12	26.75						
21 / 22	15 (20)	72	6.45	40	9.75	24	14.20	17	20.35	12	33.50						
25		70	6.95	35	10.30	22	14.90	15	20.95	12	34.50						
27 / 28	20 (25)	63	7.40	31.5	10.95	21	15.65	15	21.40	11	35.50						
30	25	63	7.95	35	11.35	22	17.70	15	22.55	10	37.05						
33		58	8.30	31.5	12.05	19.5	18.05	15	22.95	10	37.50						
35	(32)	56	8.70	28	12.50	19	18.45	13.5	23.80	10	37.85						
38		48	8.85	30	12.85	19	18.90	13	24.20	10	38.05						
42	32 (40)	48	9.15	24	13.40	15	19.45	11	24.50	10	38.40						
44		48	9.30	27	14.20	18	20.05	12	26.20	9	38.90						
48	40	42	9.85	25	14.70	15	21.10	10	27.40	9	39.20	6	54.15				
51		39	10.00	24	15.15	15	21.75	12	28.20	8	39.65						
54	(50)	36	10.60	19	15.85	13.5	22.10	10	30.00	8	39.95	5	56.00				
57		34	10.70	22	16.25	15	22.85	10	30.80	8	40.40						
60	50	32	11.05	20	16.65	15	23.30	10	31.80	7	40.85	5	57.60				
64		30	11.50	20	17.35	13	24.15	10	32.95	7	41.40	5	60.00				
67	(65)	28	11.70	20	17.40	12	24.55	10	33.60	7	41.70	4	60.20				
70		26	11.95	18	17.45	12	24.95	10	33.90	7	41.90	4	60.45				
76	65 (65)	22	12.40	17	17.90	12	25.85	9	34.65	6	42.60	4	60.75				
83		20	13.00	15	18.60	12	26.55	8	37.30	6	43.20	4	62.85				
89	80 (80)	20	13.20	14	19.45	10	27.25	8	39.00	6	43.65	4	66.40				
95		19	16.35	14	21.75	10	30.15	7	41.85	6	45.60	3	73.15				
108	(100)	16	18.20	11	23.05	8	31.80	7	42.35	5	46.70	3	76.40				
110		15	18.40	11	23.30	8	32.35	6	43.20	5	47.75	3	77.80	1	105.30		
114	100	15	19.80	11	25.45	8	34.15	6	45.30	5	49.75	3	78.35	1	110.65		
127		12	24.70	10	30.95	7	40.30	6	51.75	4	55.60	3	81.30	1	112.90		
133		10	25.75	8	32.50	7	40.70	5	54.15	4	56.15	3	81.90	1	113.40		
140	125	10	27.25	8	33.80	6	43.20	5	56.15	4	62.85	3	83.90	1	114.55		
159		8	30.95	6	37.50	5	47.25	4	63.35	3	71.75	3	95.70	1	125.25		
168	150			5	43.20	5	54.15	4	65.20	3	77.75	2.5	99.45	1	133.90		
219	200			4	59.05	3	68.70	3	81.70	1	95.70	1	119.40	1	155.15		
Isolierstärke / Épais. d'isol.		20 mm		30 mm		40 mm		50 mm		60 mm		80 mm		100 mm			

Andere Grössen auf Anfrage / Autres dimensions sur demande

1= Lose auf Paletten gestreckt / Sans carton sur palette // Kleinmengenzuschlag / supplément petite quantité < 3 m + 10%

Isolierstärken für Heizanlagen und Warmwasser, nach MuKE n 2014 /

Épaisseurs d'isolation pour tuyaux de chauffage et eau chaude, selon MoPEC 2014.



Material / Matériau

Raumgewicht / Densité

Anwendungstemperatur / Température d'application

Wärmeleitfähigkeit / Conductibilité thermique λ_D 10° C

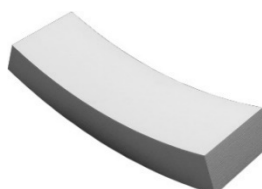
Brandverhalten / Réaction au feu

Platten / PlaquesPIR-Hartschaum FCKW- und halogenfrei
Mousse dure PIR sans CFC et halogènesca. / env. 33 kg/m³

-40° bis / à +120° C

0.027 W/(m·K) EN 14308

RF3 cr (E) gemäss / selon DoP

Technische Daten und Preise auf Anfrage / informations technique et prix sur demande

Material / Matériau

Rohdichte / Densité

Anwendungen / Applications

**Druckverteiler-Segmente
Segments de répartition de charge**

PIR-Hartschaum FCKW

Mousse dure PIR sans CFC

33 bis / à 120 kg/m³Druckverteilersegment aus PIR zur Lastaufnahme von
zylindrischen Tanks für den industriellen Anlagenbau

Segments de répartition de charge en PIR destiné à

supporter des réservoirs cylindriques pour

équipements industrielle

Technische Daten und Preise auf Anfrage / informations technique et prix sur demande**Für jegliche Sonderausführungen (Form, Material, Kaschierung...) wenden Sie sich an den technischen Support.****Pour toute version spéciale (forme, matériau, contrecollage...), consulter notre service technique.**

Zubehör / Accessoires



Kapitel / Chapitre 12