

**Rein-ALU-Klebeband 1510 AWX**

Anwendungstemperatur -40 bis +130°C

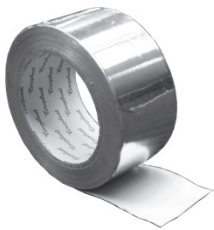
Bandes adhésives en ALU 1510 AWX

ALF0 / 2ZBN

Artikelnummer <i>No d'article</i>	Dicke <i>Épaisseur</i>	Breite <i>Largeur</i>	Länge <i>Longeur</i>	Karton <i>Carton</i>	CHF / Ro. netto
2.9002050AWX	0.03 mm	50 mm	50 m	24 Ro.	4.90
2.9002075AWX	0.03 mm	75 mm	50 m	18 Ro.	7.20
2.9002100AWX	0.03 mm	100 mm	50 m	12 Ro.	9.75

Liner aussen / Liner extérieur

2.9002075AWXLA	0.03 mm	75 mm	50 m	18 Ro.	7.20
----------------	---------	-------	------	--------	------

**elpolar® Klebeband**

Anwendungstemperatur -40 bis +120°C

elpolar® Bande adhésiveHohe Reissfestigkeit und Feuchtigkeitsbeständigkeit / *résistante à la rupture et à l'humidité*

ALF0 / 2ZBN

Artikelnummer <i>No d'article</i>	Dicke <i>Épaisseur</i>	Breite <i>Largeur</i>	Länge <i>Longeur</i>	Karton <i>Carton</i>	CHF / Ro. netto
2.9002025APA	0.041 mm	25 mm	50 m	24 Ro.	4.20
2.9002050APA	0.041 mm	50 mm	50 m	24 Ro.	8.35
2.9002075APA	0.041 mm	75 mm	50 m	18 Ro.	12.30

**elpolar-g® Klebeband mit Grobkorn Optik**

Anwendungstemperatur -25 bis +70°C

elpolar-g® Bande adhésive en aspect visuel écritHohe Reissfestigkeit und Feuchtigkeitsbeständigkeit / *résistante à la rupture et à l'humidité*

ALF0 / 2ZBN

Artikelnummer <i>No d'article</i>	Dicke <i>Épaisseur</i>	Breite <i>Largeur</i>	Länge <i>Longeur</i>	Karton <i>Carton</i>	CHF / Ro. netto
2.9002030APAG	0.041 mm	30 mm	50 m	36 Ro.	8.20
2.9002050APAG	0.041 mm	50 mm	50 m	24 Ro.	13.70

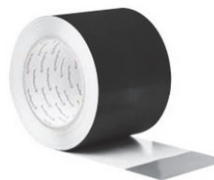
**ALU-Klebeband gitterverstärkt 912 AWX**

Anwendungstemperatur -40 bis +130°C

Bandes adhésives en ALU renforcée 912 AWX

ALF0 / 2ZBN

Artikelnummer <i>No d'article</i>	Dicke <i>Épaisseur</i>	Breite <i>Largeur</i>	Länge <i>Longeur</i>	Karton <i>Carton</i>	CHF / Ro. netto
2.9006050AWX	0.03 mm	50 mm	50 m	24 Ro.	6.60
2.9006075AWX	0.03 mm	75 mm	50 m	16 Ro.	9.60
2.9006100AWX	0.03 mm	100 mm	50 m	12 Ro.	12.50

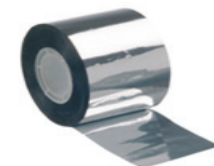
**Rein-ALU-Klebeband 933 SCHWARZ**

Anwendungstemperatur -40 bis +80°C

Bandes adhésives en ALU 933 NOIR

ALF0 / 2ZBN

Artikelnummer <i>No d'article</i>	Dicke <i>Épaisseur</i>	Breite <i>Largeur</i>	Länge <i>Longeur</i>	Karton <i>Carton</i>	CHF / Ro. netto
2.9002050S	0.05 mm	50 mm	50 m	24 Ro.	13.60
2.9002075S	0.05 mm	75 mm	50 m	18 Ro.	19.35
2.9002100S	0.05 mm	100 mm	50 m	12 Ro.	27.20

**ALU-bedampftes Polyklebeband / ohne Trennpapier**

Anwendungstemperatur -20 bis +100°C

Poly-Bande adhésive métallisée à l'aluminium / sans papier de séparation

ALF0 / 2ZBN

Artikelnummer <i>No d'article</i>	Dicke <i>Épaisseur</i>	Breite <i>Largeur</i>	Länge <i>Longeur</i>	Karton <i>Carton</i>	CHF / Ro. netto
2.9008050	0.05 mm	50 mm	50 m	96 Ro.	2.35

Grössere Mengen : Preis auf Anfrage / Pour des grandes quantités: Prix sur demande

**Rein-ALU-Folie grobkorn, nicht brennbar***Feuille ALU écroui, pas inflammable*

ALF0 / 2FGK

Artikelnummer <i>No d'article</i>	Dicke <i>Épaisseur</i>	Breite <i>Largeur</i>	Menge / Ro. <i>Quantité / Ro.</i>	Typ	CHF / m2 netto
2.100.050GRK	0.10 mm	100 cm	50 lfm / m2	hart / dur	2.85
2.200.050GRK	0.20 mm	100 cm	50 lfm / m2	hart / dur	3.90
2.200.025GRK	0.20 mm	100 cm	25 lfm / m2	hart / dur	3.90

**Rein-ALU-Folie wasserdampfundurchlässig***Feuille ALU pur, lisse, pour barrière de vapeur*

ALF0 / 2FGL

Artikelnummer <i>No d'article</i>	Dicke <i>Épaisseur</i>	Breite <i>Largeur</i>	Menge / Ro. <i>Quantité / Ro.</i>	Typ	CHF / m2 netto
2.050.050GLW	0.05 mm	100 cm	50 lfm / m2	weich / souple	1.30
2.050.050GLH	0.05 mm	100 cm	50 lfm / m2	hart / dur	1.30
2.100.050GLH	0.10 mm	100 cm	50 lfm / m2	hart / dur	2.25

**elpolar® Selbstklebende Folie**

Anwendungstemperatur -40 bis +120°C

*elpolar® Feuille autocollant*Hohe Reissfestigkeit und Feuchtigkeitsbeständigkeit / *résistante à la rupture et à l'humidité*

ALF0 / 2ZBN

Artikelnummer <i>No d'article</i>	Dicke <i>Épaisseur</i>	Breite <i>Largeur</i>	Länge <i>Longueur</i>	Rolle <i>Rouleau</i>	CHF / m2 netto
2.041.100GLS	0.041 mm	995 mm	100 m	99.5 m2	4.60

Grössere Mengen : Preis auf Anfrage / *Pour des grandes quantités: Prix sur demande*