

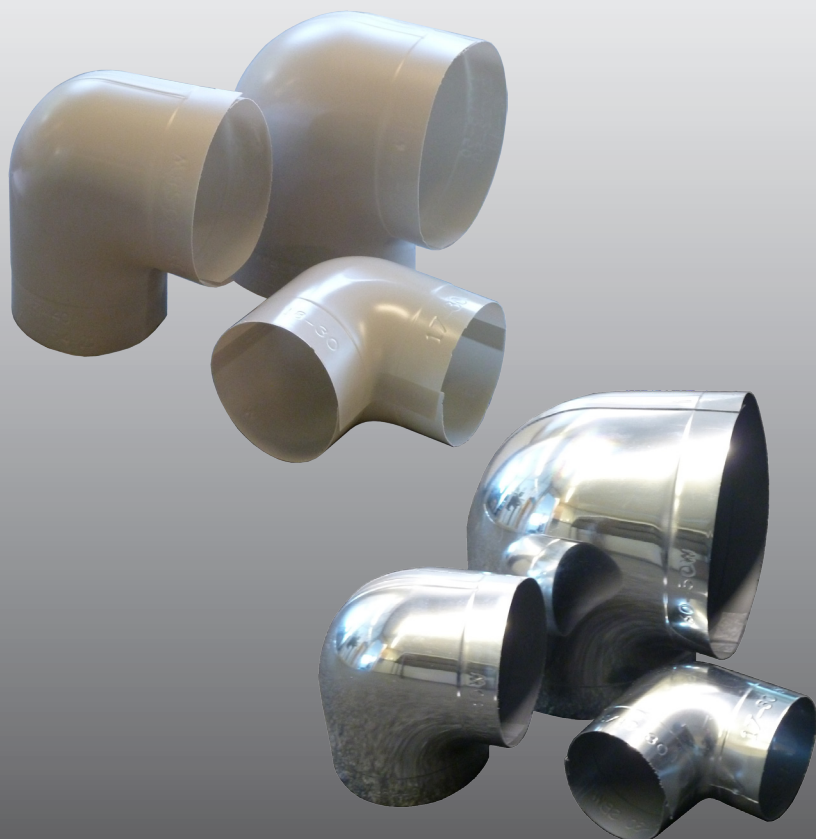
## Halogenfreie Kunststoff Folie und Formteile zur Ummantelung von Rohrisolierungen

### Typisches Anwendungsgebiet

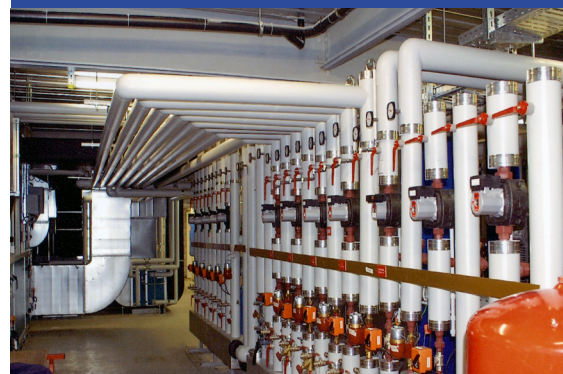
Halogenfreier Oberflächenschutz für isolierte Rohrleitungen (Rohrummantelung) in der Haustechnik, im Wohn- und Industriebereich.

### Vorteile

- Dank Halogenfreiheit für eco Bauten geeignet
- Guter mechanischer Schutz der Rohrisolierung
- Glatt, leicht zu reinigen und daher hygienisch
- einfache und schnelle Montage
- gutes Preis- / Leistungsverhältnis



eluma



eluma-s (ALU-Optik)



## Technische Daten

### Herstellung

Im Vakuum- Tiefziehverfahren wird die beidseitig vorerwärmte Folie in einem ersten Schritt aufgeblasen und danach mittels Vakuum auf die verschiedensten Werkzeugformen angesogen. Im Anschluss werden die Halbtteile ausgesägt und mittels Hochfrequenzschweissen zum fertigen Stück zusammengefügt.

### Anwendung

Halogenfreier Oberflächenschutz für isolierte Rohrleitungen (Rohrummantelung) in der Haustechnik, im Wohn- und Industriebereich.

eluma-s® ergänzt das elpolar Isoliersystem (PIR-ALU) mit optisch ideal abgestimmten Formteilen. Für Wärme- und Kaltwasserleitungen, bei denen keine erhöhte Anforderungen bezüglich Dampfdiffusion gestellt werden, kann eluma-s® direkt auf das PIR - Formteil aufgebracht werden.

eluma-s® ersetzt die Dampfsperre des elpolar Isoliersystems nicht. Weitere Details siehe auch im Dokument „elpolar Planungs- und Ausführungsempfehlung“.

## Technische Daten

### Material

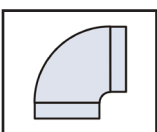
### halogenfreie Kunststoffummantelung

Eigenschaft	eluma	eluma-s	Einheit	Prüfverfahren
Wasserdampfpermeabilität	1	1	g/m <sup>2</sup> *d	ASTM F1249
Streckgrenze	53	53	N/mm <sup>2</sup>	
Brandverhalten	EL RF3(cr)* VKF-Nr. : 30411	Formteile: EL RF3(cr)* Rollfolie: EL-d2 RF3(cr)* VKF-Nr. 27196	-- --	EN 13501-1
Temperatureinsatzbereich	-20 bis +50	-20 bis +50	°C	
Dichte	1.32	1.32	g/cm <sup>3</sup>	
Dicke Rollfolie	0.28	0.28	mm	
Dicke Formteile	ca 0.1 - 0.5	ca 0.1 - 0.5	mm	
Farbe	hellgrau	ALU-Optik		

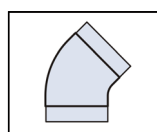
\* Gemäss VKF BSR2017 „14-15de Verwendung von Baustoffen“ Kapitel 2 Abs. 3h sind Ummantelungen von Rohrdämmungen mit kritischen Verhalten (cr) ≤ 0.6 mm ohne weitere Abdeckung zulässig (ausgenommen in vertikalen Fluchtwegen).

eluma®, eluma-s® ist nicht UV beständig und daher nicht für Aussenanwendungen geeignet. Es wird ohne ozonschädigende Substanzen wie FCKW und HFCKW hergestellt.

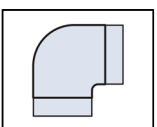
### Sortiment Formteile



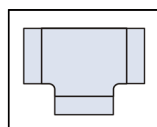
S - Bogen 90°



Bogen 45°



W-Bogen 90°  
Winkel



T - Abzweiger

### Zubehör

- Durchgängiges und abschliessendes System für die gesamte Isolierung

- Alles aus einer Hand

- Quellschweissmittel
- Nieten / Bänder
- ALU - Manschetten
- ALU Klebebänder

Elri AG • Isoliersysteme  
Gewerbstrasse 3  
CH-4552 Derendingen  
Tel. +41 (0)32 681 33 11  
Fax. +41 (0)32 682 15 05  
info@elri.ch • www.elri.ch

**elri**  
Isoliersysteme