



Material / Matériau

Halogenfreie Kunststoff Folie, hellgrau

Anwendungstemperatur / Température

Feuille en plastique gris clair sans halogène

Brandverhalten / Réaction au feu

-20 bis +50°C

RF3 (cr) / VKF-Nr.: 30411

Weitere Angaben siehe Datenblatt / pour plus d'informations voir fiche technique

EL1 / 1FT3x / 1.017.020SBWE

| Rohr / Tuyau |        |      |     | Isolierstärke |          |             |          |            |          |            |          |           |          |            |          |            |          | Epaisseur disolation |          |           |          |
|--------------|--------|------|-----|---------------|----------|-------------|----------|------------|----------|------------|----------|-----------|----------|------------|----------|------------|----------|----------------------|----------|-----------|----------|
| Ø            |        |      |     | 20 mm         |          | 30 mm       |          | 40 mm      |          | 50 mm      |          | 60 mm     |          | 80 mm      |          | 100 mm     |          |                      |          |           |          |
| mm           | Zoll   | DN   | Typ | Stk./Krt.     | CHF/Stk. | Stk./Krt.   | CHF/Stk. | Stk./Krt.  | CHF/Stk. | Stk./Krt.  | CHF/Stk. | Stk./Krt. | CHF/Stk. | Stk./Krt.  | CHF/Stk. | Stk./Krt.  | CHF/Stk. | Stk./Krt.            | CHF/Stk. | Stk./Krt. | CHF/Stk. |
| 17           | 3/8    | 10   | SBW | *150          | 2.40     | *120        | 3.45     | 42 - 30 W  |          | 60 - 30 W  |          | 76 - 30 W |          | 76 - 50 W  |          | 114 - 50 W |          |                      |          |           |          |
| 21           | 1/2    | 15   | SBW | *100          | 2.55     | *90         | 3.65     | 42 - 30 W  |          | 60 - 30 W  |          | 60 - 40 W |          | 60 - 60 W  |          | 114 - 50 W |          |                      |          |           |          |
| 27           | 3/4    | 20   | SBW | *90           | 3.35     | *90         | 3.75     | 48 - 30 W  |          | 48 - 40 W  |          | 89 - 30 W |          | 89 - 50 W  |          | 114 - 60 W |          |                      |          |           |          |
| 33           | 1      | 25   | SBW | *90           | 3.50     | *70         | 3.90     | *50        | 6.65     | 76 - 30 W  |          | 76 - 40 W |          | 76 - 60 W  |          | 114 - 60 W |          |                      |          |           |          |
| 42           | 1 1/4  | 32   | W   | 21 - 30 SBW   |          | 60          | 4.95     | 60 - 30 W  |          | 60 - 40 W  |          | 60 - 50 W |          | 89 - 60 W  |          | 139 - 50 W |          |                      |          |           |          |
| 48           | 1 1/2  | 40   | W   | 27 - 30 SBW   |          | 70          | 5.10     | 50         | 8.45     | 89 - 30 W  |          | 89 - 40 W |          | 89 - 60 W  |          | 168 - 40 W |          |                      |          |           |          |
| 54           | (Inox) | (50) |     | 33 - 30 SBW   |          | 33 - 40 SBW |          | 76 - 30 W  |          | 76 - 40 W  |          | 76 - 50 W |          | 114 - 50 W |          |            |          |                      |          |           |          |
| 60           | 2      | 50   | W   | 42 - 30 W     |          | 50          | 7.10     | 40         | 10.80    | 40         | 14.90    | 30°       | 18.75    | 114 - 60 W |          |            |          |                      |          |           |          |
| 67           | (Inox) | (65) |     | 48 - 30 W     |          | 48 - 40 W   |          | 89 - 30 W  |          | 89 - 40 W  |          | 89 - 50 W |          | 114 - 60 W |          | 114 - 80 W |          |                      |          |           |          |
| 76           | 2 1/2  | 65   | W   | 33 - 40 SBW   |          | 40°         | 8.55     | 40°        | 14.95    | 30°        | 16.85    | 25°       | 20.65    | 139 - 50 W |          | 114 - 80 W |          |                      |          |           |          |
| 89           | 3      | 80   | W   | 48 - 40 W     |          | 40°         | 9.85     | 30°        | 16.85    | 30°        | 18.75    | 25°       | 22.60    | 168 - 40 W |          |            |          |                      |          |           |          |
| 114          | 4      | 100  | W   | 76 - 40 W     |          | 76 - 50 W   |          | 76 - 60 W  |          | 25°        | 22.60    | 25°       | 26.05    | 10'        | 45.50    | 10'        | 56.55    |                      |          |           |          |
| 114          | 4      | 100  | S   |               |          |             |          |            |          |            |          | 25°       | 26.80    |            |          |            |          |                      |          |           |          |
| 139          | 5      | 125  | W   | 60 - 60 W     |          | 76 - 60 W   |          | 114 - 50 W |          | 25°        | 26.15    |           |          |            |          |            |          | 10"                  | 62.70    |           |          |
| 139          | 5      | 125  | S   |               |          |             |          |            |          |            |          |           |          | 10'        | 59.40    | 10"        | 68.50    |                      |          |           |          |
| 168          | 6      | 150  | W   | 89 - 60 W     |          | 114 - 60 W  |          | 25°        | 26.15    | 114 - 80 W |          |           |          |            |          |            |          |                      |          |           |          |
| 168          | 6      | 150  | S   |               |          |             |          |            |          |            |          |           |          | 10"        | 69.85    |            |          |                      |          |           |          |

Karton / carton : 30 x 20 x 40 cm (024) / \*30 x 26 x 40 cm (032) / '40 x 30 x 60 cm (072) / '40 x 40 x 60 cm (096)

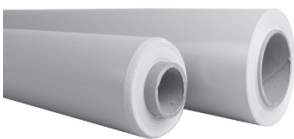
Bezeichnung der Bogenformteile / Désignation des pièces préformés

- S = 3d-Schweissbogen / Coude à souder 3d  
 B = 3d-Gewindebogen G1, G4, G8 / Coude fileté G1, G4, G8  
 W = Gewindewinkel A1, A4 / Coude d'angle A1, A4  
 \*SBW = Universal-Bogenformteile / Pièces préformés univers

## eluma® Rollenfolie, Breite 100 cm

eluma® Feuille en rouleau, largeur 100 cm

EL0 / 1FO



| Artikelnummer<br>No d'article | Dicke<br>Épaisseur | Kern / centre<br>Ø | Länge<br>Longueur | Palette<br>Ro. / m2 | CHF / m2<br>netto |
|-------------------------------|--------------------|--------------------|-------------------|---------------------|-------------------|
| 1.028.020.45PETHG             | 0.28 mm            | 45 mm              | 20 m              | 26 / 520            | auf Anfrage       |
| 1.028.025.76PETHG             | 0.28 mm            | 76 mm              | 25 m              | 17 / 425            | auf Anfrage       |

Preisbasis Palettenweiser Bezug / prix pour achat par palette



Material / Matériau

Halogenfreie Kunststoff Folie, hellgrau

Anwendungstemperatur / Température

Feuille en plastique gris clair sans halogène

Brandverhalten / Réaction au feu

-20 bis +50°C

RF3 (cr) / VKF-Nr.: 30411

Weitere Angaben siehe Datenblatt / pour plus d'informations voir fiche technique

EL1 / 1FT3x / 1.021.020.45E

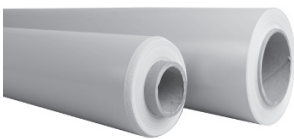
| Rohr / Tuyau<br>Ø |        |      | Isolierstärke |          |             |          |             |          |              |          |             |          |              |          | Épaisseur d'isolation |  |  |  |  |  |
|-------------------|--------|------|---------------|----------|-------------|----------|-------------|----------|--------------|----------|-------------|----------|--------------|----------|-----------------------|--|--|--|--|--|
|                   |        |      | 20 mm         |          | 30 mm       |          | 40 mm       |          | 50 mm        |          | 60 mm       |          | 80 mm        |          |                       |  |  |  |  |  |
| mm                | Zoll   | DN   | Stk./Krt.     | CHF/Stk. | Stk./Krt.   | CHF/Stk. | Stk./Krt.   | CHF/Stk. | Stk./Krt.    | CHF/Stk. | Stk./Krt.   | CHF/Stk. | Stk./Krt.    | CHF/Stk. |                       |  |  |  |  |  |
| 17                | 3/8    | 10   | 21 - 20 45°   |          | 100         | 3.40     | 42 - 30 45° |          | 60 - 30 45°  |          | 60 - 40 45° |          | 76 - 50 45°  |          |                       |  |  |  |  |  |
| 21                | 1/2    | 15   | 100           | 2.55     | 100         | 3.65     | 42 - 30 45° |          | 60 - 30 45°  |          | 60 - 40 45° |          | 76 - 50 45°  |          |                       |  |  |  |  |  |
| 27                | 3/4    | 20   | 100           | 3.35     | 100         | 3.70     | 48 - 30 45° |          | 48 - 40 45°  |          | 89 - 30 45° |          |              |          |                       |  |  |  |  |  |
| 33                | 1      | 25   | 100           | 3.50     | 80          | 3.85     | 50          | 6.60     | 76 - 30 45°  |          | 76 - 40 45° |          |              |          |                       |  |  |  |  |  |
| 42                | 1 1/4  | 32   | 21 - 30 45°   |          | 80          | 4.95     | 60 - 30 45° |          | 60 - 40 45°  |          | 60 - 50 45° |          |              |          |                       |  |  |  |  |  |
| 48                | 1 1/2  | 40   | 27 - 30 45°   |          | 50          | 5.10     | 50          | 8.45     | 89 - 30 45°  |          |             |          |              |          |                       |  |  |  |  |  |
| 54                | (Inox) | (50) | 33 - 30 45°   |          | 33 - 40 45° |          | 76 - 30 45° |          | 76 - 40 45°  |          | 76 - 50 45° |          |              |          |                       |  |  |  |  |  |
| 60                | 2      | 50   | 42 - 30 45°   |          | 50          | 7.10     | 50          | 10.80    | 50           | 14.95    | 76 - 50 45° |          | 114 - 60 45° |          |                       |  |  |  |  |  |
| 67                | (Inox) | (65) | 48 - 30 45°   |          | 48 - 40 45° |          | 89 - 30 45° |          | 89 - 40 45°  |          |             |          | 114 - 60 45° |          |                       |  |  |  |  |  |
| 76                | 2 1/2  | 65   | 60 - 30 45°   |          | 50          | 8.50     | 50          | 14.95    | 50           | 16.80    |             |          | 114 - 60 45° |          |                       |  |  |  |  |  |
| 89                | 3      | 80   | 48 - 40 45°   |          | 50          | 9.85     |             |          |              |          |             |          |              |          |                       |  |  |  |  |  |
| 114               | 4      | 100  | 76 - 40 45°   |          | 76 - 50 45° |          |             |          |              |          | 10*         | 26.05    |              |          |                       |  |  |  |  |  |
| 139               | 5      | 125  | 76 - 50 45°   |          |             |          |             |          | 114 - 60 45° |          |             |          |              |          |                       |  |  |  |  |  |

Karton / carton : 30 x 20 x 40 cm (024) / \*30 x 26 x 40 cm (032)

## eluma® Rollenfolie, Breite 100 cm

eluma® Feuille en rouleau, largeur 100 cm

EL0 / 1FO



| Artikelnummer<br>No d'article | Dicke<br>Épaisseur | Kern / centre<br>Ø | Länge<br>Longueur | Palette<br>Ro. / m2 | CHF / m2<br>netto |
|-------------------------------|--------------------|--------------------|-------------------|---------------------|-------------------|
| 1.028.020.45PETHG             | 0.28 mm            | 45 mm              | 20 m              | 26 / 520            | auf Anfrage       |
| 1.028.025.76PETHG             | 0.28 mm            | 76 mm              | 25 m              | 17 / 425            | auf Anfrage       |

Preisbasis Palettenweiser Bezug / prix pour achat par palette



Material / Matériau

Halogenfreie Kunststoff Folie, ALU Optik

Anwendungstemperatur / Température

Feuille en plastique aspect ALU sans halogène

Brandverhalten / Réaction au feu

-20 bis +50°C

RF3 (cr) / VKF-Nr.: 27196

Weitere Angaben siehe Datenblatt / pour plus d'informations voir fiche technique

ELS1 / 1FT4P / 1.017.030SBWES

| Rohr / Tuyau<br>Ø |        |      | Isolierstärke        |          |             |          |           |          |           |          |           |          |           |          |           |          |
|-------------------|--------|------|----------------------|----------|-------------|----------|-----------|----------|-----------|----------|-----------|----------|-----------|----------|-----------|----------|
|                   |        |      | Épaisseur disolation |          |             |          |           |          |           |          |           |          |           |          |           |          |
| mm                | Zoll   | DN   | 20 mm                |          | 30 mm       |          | 40 mm     |          | 50 mm     |          | 60 mm     |          | 80 mm     |          | 100 mm    |          |
|                   |        |      | Stk./Krt.            | CHF/Stk. | Stk./Krt.   | CHF/Stk. | Stk./Krt. | CHF/Stk. | Stk./Krt. | CHF/Stk. | Stk./Krt. | CHF/Stk. | Stk./Krt. | CHF/Stk. | Stk./Krt. | CHF/Stk. |
| 17                | 3/8    | 10   |                      |          | *120        | 3.45     | 42 - 30 W |          | 60 - 30 W |          | 76 - 30 W |          | 76 - 50 W |          |           |          |
| 21                | 1/2    | 15   |                      |          | *90         | 3.65     | 42 - 30 W |          | 60 - 30 W |          | 60 - 40 W |          |           |          |           |          |
| 27                | 3/4    | 20   |                      |          | *90         | 3.75     | 48 - 30 W |          | 48 - 40 W |          | 89 - 30 W |          | 89 - 50 W |          |           |          |
| 33                | 1      | 25   |                      |          | *70         | 3.90     | *50       | 6.65     | 76 - 30 W |          | 76 - 40 W |          |           |          |           |          |
| 42                | 1 1/4  | 32   | 21 - 30 SBW          |          | 60          | 4.95     | 60 - 30 W |          | 60 - 40 W |          | 60 - 50 W |          |           |          |           |          |
| 48                | 1 1/2  | 40   | 27 - 30 SBW          |          | 70          | 5.10     | 50        | 8.45     | 89 - 30 W |          | 89 - 40 W |          |           |          |           |          |
| 54                | (Inox) | (50) | 33 - 30 SBW          |          | 33 - 40 SBW |          | 76 - 30 W |          | 76 - 40 W |          | 76 - 50 W |          |           |          |           |          |
| 60                | 2      | 50   | 42 - 30 W            |          | 50          | 7.10     | 40        | 10.80    | 40        | 14.90    |           |          |           |          |           |          |
| 67                | (Inox) | (65) | 48 - 30 W            |          | 48 - 40 W   |          | 89 - 30 W |          | 89 - 40 W |          | 89 - 50 W |          |           |          |           |          |
| 76                | 2 1/2  | 65   | 33 - 40 SBW          |          | 40°         | 8.55     | 40°       | 14.95    | 30°       | 16.85    |           |          |           |          |           |          |
| 89                | 3      | 80   | 48 - 40 W            |          | 40°         | 9.85     | 30°       | 16.85    | 30°       | 18.75    |           |          |           |          |           |          |
| 114               | 4      | 100  | 76 - 40 W            |          | 76 - 50 W   |          |           |          |           |          |           |          |           |          | 10'       | 56.55    |
| 139               | 5      | 125  |                      |          |             |          |           |          |           |          |           |          |           |          | 10"       | 62.70    |

Karton / carton : 30 x 20 x 40 cm (024) / \*30 x 26 x 40 cm (032) / '40 x 30 x 60 cm (072) / "40 x 40 x 60 cm (096)

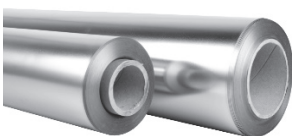
Bezeichnung der Bogenformteile / Désignation des pièces préformés

- S = 3d-Schweissbogen / Coude à souder 3d  
 B = 3d-Gewindebogen G1, G4, G8 / Coude fileté G1, G4, G8  
 W = Gewindegewinkel A1, A4 / Coude d'angle A1, A4  
 \*SBW = Universal-Bogenformteile / Pièces préformés univers

## eluma-s® Rollenfolie, Breite 100 cm

eluma-s® Feuille en rouleau, largeur 100 cm

EL0 / 1FO



| Artikelnummer<br>No d'article | Dicke<br>Épaisseur | Kern / centre<br>Ø | Länge<br>Longueur | Palette<br>Ro. / m2 | CHF / m2<br>netto |
|-------------------------------|--------------------|--------------------|-------------------|---------------------|-------------------|
| 1.028.020.45PETSS             | 0.28 mm            | 45 mm              | 20 m              | 26 / 520            | auf Anfrage       |
| 1.028.025.76PETSS             | 0.28 mm            | 76 mm              | 25 m              | 17 / 425            | auf Anfrage       |

Preisbasis Palettenweiser Bezug / prix pour achat par palette