

**Steinoflex 400**

PE Isolierschläuche angeschlitzt

Manchons isolants PE entailléMaterial / *Matériau*

Polyethylen

Raumgewicht / *Densité*ca. 30 kg / m³Anwendungstemperatur / *Température*

bis +90°C

Wärmeleitfähigkeit / *Conductivité thermique* λ_D 0.036 W/mK @ 10° nach EN14313Dampfdiffusion / *Diffusion de la vapeur d'eau* $\mu \geq 2'500$ Brandverhalten / *Réaction feu*RF2 / C_L-s1,d0 nach EN 13501-1Länge des Schlauches / *Longueur de manchon*

200 cm

Weitere Angaben siehe Datenblatt / *pour plus d'informations voir fiche technique*

PE1 / 8PESF / 8.012.009SF

Rohr / <i>Tuyau</i>					Schlauch / <i>Manchon</i>			Isolierstärke							
Ø					Ø innen / <i>intérieur</i>			<i>Epaisseur d'isolation</i>							
Kupferrohr		Stahlrohr			min.	max.	Nenn- grösse Dim.	9 mm		13 mm		20 mm		30 mm	
<i>Tube en cuivre</i>		<i>Tube en acier</i>						m / Krt.	CHF / m	m / Krt.	CHF / m	m / Krt.	CHF / m	m / Krt.	CHF / m
mm	Zoll	mm	Zoll	DN	mm	mm									
12	1/2				13.0	14.5	12	170*	2.05						
14-16	5/8	13.5	1/4		16.0	17.5	15	150*	2.15	100*	2.90	66	3.40		
18	3/4	17.2	3/8	10	19.0	20.5	18	140*	2.25	100*	2.95	60	3.60	36	
22	7/8	21.3	1/2	15	23.0	24.5	22	100*	2.70	80	3.05	56	4.10	30	
28	1 1/8	26.9	3/4	20	29.0	30.5	28	80*	3.00	60*	3.55	40	4.55	22	
35	1 3/8	33.7	1	25	36.0	38.0	34	60*	3.35	56*	4.15	34	4.80	24	
42	1 5/8	42.4	1 1/4	32	43.5	45.5	42	50	3.85	40*	4.55	26	5.65	20	
48		48.3	1 1/2	40	49.5	51.5	48	40*	4.40	36*	5.55	24	6.30	18	
54	2 1/8	54			55.0	57.0	54	36*	4.95	28*	6.10	22	6.85	14	
60	2 3/8	60.3	2	50	61.5	63.5	60	32*	5.60	24*	6.75	18	7.40	12	
76	3	76.1	2 1/2	65	77.0	79.5	76	22*	7.70	18*	9.30	12	12.35		
89	3 1/2	88.9	3	80	90.5	93.5	89	18*	9.45	12*	11.20	10	15.30		
Dickentoleranz / <i>Tolérance d'épaisseur</i> (EN14313)								+/- 1.5 mm		+/- 2.0 mm		+/- 2.5 mm		+/- 2.5 mm	

Längentoleranz / *Tolérance en longueur* -1.5% / + 2.5% (EN14313)* Auf Bestellung / *Sur commande*Karton / *carton*: 40 x 30 x 205 cm (246)

PE1 / 8PESJ / 8.018.020STB



Rohr / <i>Tuyau</i>					Bogen / <i>Coude</i>			Isolierstärke			
Ø					Ø innen / <i>intérieur</i>			<i>Epaisseur d'isolation</i>			
Kupferrohr		Stahlrohr			min.	max.	Nenn- grösse Dim.	20 mm			
<i>Tube en cuivre</i>		<i>Tube en acier</i>						mm	mm	Stk. / Krt.	CHF / Stk.
mm	Zoll	mm	Zoll	DN	mm	mm					
18	3/4	17.2	3/8	10	19.0	20.5	18	90	3.15		
22	7/8	21.3	1/2	15	23.0	24.5	22	90	3.30		
28	1 1/8	26.9	3/4	20	29.0	30.5	28	70	3.80		
35	1 3/8	33.7	1	25	36.0	38.0	34	60	4.30		
42	1 5/8	42.4	1 1/4	32	43.5	45.5	42	30	5.15		
Dickentoleranz / <i>Tolérance d'épaisseur</i> (EN14313)								+/- 2.5 mm			

Karton / *carton*: 39 x 39 x 52 cm (079)**Montagematerial, Kleber und Klammern***Matériel de montage, colle et agrafes*

PE1 / 8ZB

Art. Nr. / <i>No. d'art.</i>	Artikel / <i>Article</i>	Inhalt / <i>Quantité</i>	VPE / <i>Cond.</i>	CHF
8.90250KPE	Kleber / <i>Colle</i>	2.5 dl	24 Dos. / <i>Boit.</i>	27.70
8.90001	Klammern / <i>Agrafes</i>	100 Stk.	25 Btl. / <i>Sach.</i>	7.30

Material / Matériau

Geschlossenzelliges Polyethylen, FCKW frei

Polyéthylène à cellules fermées, sans CFC

Anwendungstemperatur / Température

bis +90°C

Wärmeleitfähigkeit / Conductibilité thermique

 λ_D 0.040 W/mK @ 10° nach EN14313

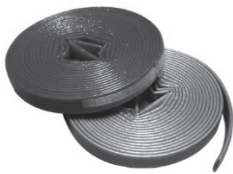
Dampfdiffusion / Diffusion de la vapeur d'eau

 $\mu \geq 7'000$

Brandverhalten / Réaction feu

RF3 (CR) / E_L-d0 nach EN14313**Schutzschlauch rot / silber 4 mm - 20 m****Manchon de protection coloré rouge / argent 4 mm - 20 m**

PE1 / 8PESS



Artikelnummer rot / rouge	Artikelnummer silber / argent	Rohr Ø Tuyau		m / Krt.	CHF / m
		mm	Zoll		
8.018.004SSR	8.018.004SSS	18	3/8	360	1.75
8.022.004SSR	8.022.004SSS	22	1/2	320	1.85
8.028.004SSR	8.028.004SSS	28	3/4	300	2.10
8.035.004SSR	8.035.004SSS	35	1	240	2.30
8.042.004SSR	8.042.004SSS	42	1 1/4	180	2.75

Karton / carton : 40 x 40 x 85 cm (136)

Schutzschlauch für Abwasserrohre, silber, 5 mm - 10m**Manchon de protection pour tuyaux des eaux usées, argent, 5 mm-10m**

PE1 / 8PESS



Artikelnummer <i>No d'article</i>	Rohr Ø Tuyau ausser / extérieur	Schl. Ø Manch. innen / intérieur	m / Krt.	CHF / m
8.056.005AWS	56 mm	65 mm	70	3.40
8.063.005AWS	63 mm	74 mm	70	3.75
8.075.005AWS	75 mm	83 mm	60	3.95
8.090.005AWS	90 mm	100 mm	50	4.55
8.110.005AWS	110 mm	120 mm	40	5.35
8.125.005AWS	125 mm	140 mm	30	6.10

Karton / carton : 40 x 40 x 85 cm (136)

Schutzschlauch für SPIRO-Rohre, rot, 5 mm - 10 m**Manchon de protection pour tuyaux SPIRO, rouge 5 mm - 10 m**

PE1 / 8PESS



Artikelnummer <i>No d'article</i>	Rohr Ø Tuyau ausser / extérieur	Schl. Ø Manch. innen / intérieur	m / Krt.	CHF / m
8.080.005SPI	80 mm	90 mm	60	4.00
8.100.005SPI	100 mm	110 mm	60	4.70
8.125.005SPI	125 mm	135 mm	60	6.20
8.150.005SPI	150 mm	160 mm	60	7.30
8.160.005SPI	160 mm	173 mm	60	8.30
8.NW180.SPI	180 mm	200 mm	20*	10.50
8.NW200.SPI	200 mm	220 mm	20*	12.40

Karton / carton : 40 x 40 x 85 cm (136) / * PE-Beutel, nicht gerillt / sac en PE, non rainurée

Material / Matériau

Geschlossenzelliges Polyethylen, FCKW frei
Polyéthylène à cellules fermées, sans CFC

Anwendungstemperatur / Température

bis +90°C

Dicke / Épaisseur

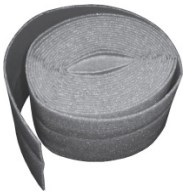
2 mm

Brandverhalten / Réaction feu

RF3 (CR) / E nach EN 13501-1

Farben / Couleurs

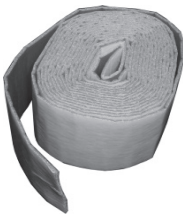
rot / rouge, silber / argent

**PE Bandagen rot****Bandages en PE rouge**

PE1 / 8PESS

Artikelnummer <i>No d'article</i>	Breite <i>Largeur</i>	Länge <i>Longueur</i>	Karton <i>Carton</i>	CHF / Ro.
8.070.002B	70 mm	3.6 m	100 Ro. / Rlx.	2.15
8.100.002B	100 mm	3.6 m	25 Ro. / Rlx. *	3.20

Karton / carton : 40 x 60 x 57 cm (014) / *PE-Beutel / sac en PE 50 x 50 x 10 cm (002)

**PE Bandagen rot selbstklebend****Bandages en PE rouge autocollant**

PE1 / 8PESS

Artikelnummer <i>No d'article</i>	Breite <i>Largeur</i>	Länge <i>Longueur</i>	Karton <i>Carton</i>	CHF / Ro.
8.070.002BSK	70 mm	3.6 m	100 Ro. / Rlx.	6.10
8.100.002BSK	100 mm	3.6 m	25 Ro. / Rlx. *	7.15

Karton / carton : *40 x 60 x 12 cm (003) / 40 x 60 x 57 cm (014)

**PE Bandagen silber selbstklebend****Bandages en PE coloré argent autocollant**

PE1 / 8PESS

Artikelnummer <i>No d'article</i>	Breite <i>Largeur</i>	Länge <i>Longueur</i>	Karton <i>Carton</i>	CHF / Ro.
8.070.002BSKS	70 mm	3.6 m	100 Ro. / Rlx.	6.10
8.300.002BSKS	300 mm	5.0 m	25 Ro. / Rlx. *	19.20

Karton / carton : 40 x 60 x 12 cm (003) / *40 x 60 x 57 cm (014)