



Material / Matériau

Synthetischer Kautschuk FEF
Caoutchouc synthétique FEF

Anwendungstemperatur / Température d'application

-50 bis / à +110°C

Wärmeleitfähigkeit / Conductibilité thermique λ 9 10° C

Dicke / Épaisseur: < 25 mm 0.034W/(m•K)

Dicke / Épaisseur: \geq 25 mm 0.037W/(m•K)

Wasserdampfdiffusionswiderstand /

Résistance à la diffusion de vapeur d'eau = μ 10'000 < Dicke / Épaisseur: 25 mm \geq 7'000

Brandverhalten / Réaction au feu

RF2 (D=6-45 mm) VKF Nr. / AEAI No. 32297

Länge / Longueur

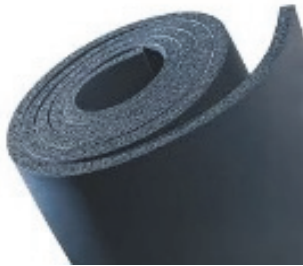
200 cm

weitere Angaben siehe Datenblatt / pour plus d'informations voir fiche technique

KST1 / 6STS / 6.009.006ST.S2

Rohr / Tuyau		Isolierstärke									
Ø		9 mm		13 mm		19 mm		25 mm		32 mm	
mm	DN (Inox / Cu.)	m / VPE m / UE	CHF / m	m / VPE m / UE	CHF / m	m / VPE m / UE	CHF / m	m / VPE m / UE	CHF / m	m / VPE m / UE	CHF / m
6		360	4.80	240	6.15						
8				210	6.65						
10	(8)	320	5.20	190	6.85						
12 / 14	8 (10)	264	5.45	172	7.20	100	12.20			36	29.45
15	(12)	224	5.65	144	8.15	80	14.75	56	21.05	32	32.05
17 / 18	10 (15)	192	6.05	128	8.90	80	15.15	48	21.15	32	32.65
21 / 22	15 (20)	156	6.75	108	9.65	72	17.35	42	23.65	32	34.70
25	20	124	7.15	84	10.00						
27 / 28	20 (25)	124	7.55	84	10.45	56	20.70	40	27.65	24	38.35
33 / 35	25 (32)	92	8.45	76	12.65	48	23.95	32	30.40	24	44.50
42	32 (40)	70	9.75	56	14.15	40	27.00	24	38.15	22	55.50
48	40	60	11.30	48	17.05	36	33.20	24	44.50	18	60.20
54	(50)	60	12.85	46	20.50	30	37.25	22	50.35	18	69.55
60	50	60	16.45	40	22.40	28	41.65	22	54.65	16	74.95
64	(65)	54	17.40	40	23.55	28	44.30	18	58.40	16	78.75
70		54	19.75	40	26.40	28	48.80	18	60.50	12	84.75
76	65 (65)	54	21.75	34	28.30	28	51.30	18	64.60	12	89.40
89	80 (80)	36	26.45	30	33.70	22	56.95	14	71.70	12	99.05
108				28	49.50	20	76.65	10	101.90	8	132.25
114	100	28	42.70	28	50.95	18	77.30	10	105.75	8	145.05
125		28	51.60			18	87.65				
133		16	54.00	18	65.85	12	92.85			6	170.90
140	125	16	56.30	18	68.00	10	97.85	6	118.40	6	181.35
160		14	69.10	20	78.05	8	112.95	6	141.75	4	217.40
168				20	80.70	8	116.90	6	145.35	4	223.35
Isolierstärke / Épaisseur d'isol.		9 mm		13 mm		19 mm		25 mm		32 mm	
Dickentoleranz / Tolérance d'épaisseur		± 1.5 mm		± 1.5 mm		± 2.5 mm		± 2.5 mm		± 3.0 mm	

Längentoleranz / tolérance en longueur: \pm 1.5 %



Material / Matériau

Anwendungstemperatur / Température d'application

Wärmeleitfähigkeit / Conductibilité thermique $\lambda \approx 10^\circ \text{C}$

Wasserdampfdiffusionswiderstand /

Résistance à la diffusion de vapeur d'eau = μ

Brandverhalten / Réaction au feu

weitere Angaben siehe Datenblatt / pour plus d'informations voir fiche technique

Kaiflex LS®

Synthetischer Kautschuk FEF

Caoutchouc synthétique FEF

-50 bis / à 85°C

0,039 W/(m·K)

7'000

RF3 (D=3-32 mm) VKF Nr. / AEAI No. 31964

KST1 / 6LSP

Art. Nr. No d'art.	Platte Plaques	Dicke Épaisseur	Breite Largeur	Länge Longueur	VPE / UE m2	CHF / m2
6.010RLS	nicht klebend / non adhésive	10	1.2 m	10 m	12.0	61.05
6.013RLS	nicht klebend / non adhésive	13	1.2 m	8 m	9.6	72.85
6.019RLS-1	nicht klebend / non adhésive	19	1.0 m	6 m	6.0	107.55
6.025RLS	nicht klebend / non adhésive	25	1.2 m	4 m	4.8	138.30
6.032RLS	nicht klebend / non adhésive	32	1.2 m	3 m	3.6	184.00
6.010RLSSK	selbstklebend / autocollant	10	1.2 m	10 m	12.0	82.95
6.013RLSSK	selbstklebend / autocollant	13	1.2 m	8 m	9.6	99.00
6.019RLSSK-1	selbstklebend / autocollant	19	1.0 m	6 m	6.0	140.65
6.025RLSSK-1	selbstklebend / autocollant	25	1.0 m	4 m	4.0	176.55
6.032RLSSK-1	selbstklebend / autocollant	32	1.0 m	3 m	3.0	231.05

Kaiflex ST (S3)®



Material / Matériau

Anwendungstemperatur / Température d'application

Wärmeleitfähigkeit / Conductibilité thermique $\lambda \approx 10^\circ \text{C}$

Wasserdampfdiffusionswiderstand /

Résistance à la diffusion de vapeur d'eau = μ

Brandverhalten / Réaction au feu

weitere Angaben siehe Datenblatt / pour plus d'informations voir fiche technique

Synthetischer Kautschuk FEF

Caoutchouc synthétique FEF

-50 bis / à $+85^\circ \text{C}$ 0,034 < Dicke / Ép. 32 mm \geq 0,037 W/(m·K)10'000 < Dicke / Épaisseur 32 mm \geq 7'000

RF2 (cr) (B-s3, d0 / D=3-50mm)

gemäss / selon DoP

KST1 / 6LSP

Art. Nr. No d'art.	Platte Plaques	Dicke Épaisseur	Breite Largeur	Länge Longueur	VPE / UE m2	CHF / m2
6.010RST	nicht klebend / non adhésive	10	1.0 m	20 m	20.0	44.65
6.013RST	nicht klebend / non adhésive	13	1.0 m	14 m	14.0	50.65
6.019RST	nicht klebend / non adhésive	19	1.0 m	10 m	10.0	60.00
6.025RST	nicht klebend / non adhésive	25	1.0 m	8 m	8.0	86.65
6.032RST	nicht klebend / non adhésive	32	1.0 m	6 m	6.0	116.65
6.040RST	nicht klebend / non adhésive	40	1.0 m	8 m	8.0	160.00
6.050RST	nicht klebend / non adhésive	50	1.0 m	2 m	3 x 2 m2	186.65
6.010RSTSK	selbstklebend / autocollant	10	1.0 m	20 m	20.0	61.35
6.013RSTSK	selbstklebend / autocollant	13	1.0 m	14 m	14.0	70.65
6.019RSTSK	selbstklebend / autocollant	19	1.0 m	10 m	10.0	81.35
6.025RSTSK	selbstklebend / autocollant	25	1.0 m	8 m	8.0	106.65
6.032RSTSK	selbstklebend / autocollant	32	1.0 m	6 m	6.0	133.35
6.040RSTSK	selbstklebend / autocollant	40	1.0 m	8 m	8.0	180.00
6.050RSTSK	nicht klebend / non adhésive	50	1.0 m	2 m	3 x 2 m2	213.35

Toleranzen / tolérances LS + ST: Dicke / épaisseur: <19 mm \pm 1.5 mm / >19 mm \pm 2.0 mm / Länge / longueur: \pm 1.5 %



Material / Matériau

Anwendungstemperatur / Température d'application

Wärmeleitfähigkeit / Conductibilité thermique $\lambda @ 10^\circ \text{C}$

Wasserdampfdiffusionswiderstand /

Résistance à la diffusion de vapeur d'eau = μ

Brandverhalten / Réaction au feu

Länge / Longueur

weitere Angaben siehe Datenblatt / pour plus d'informations voir fiche technique

Schläuche / manchons

Synthetischer Kautschuk FEF, halogenfrei
Caoutchouc synthétique FEF, sans halogènes

-40° bis / à +110°C

0,041 W/(m•K)

2'000

RF3 (D=6-32 mm) VKF Nr. / AEAI No. 31963

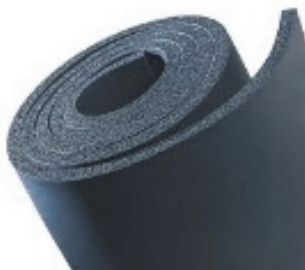
120 cm

KHF / 6HFS / 6.019.015HFP

Rohr / Tuyau		Isolierstärke				Épaisseur d'isolation			
Ø		13 mm		19 mm		25 mm		32 mm	
mm	DN (Inox / Cu.)	m / VPE m / UE	CHF / m	m / VPE m / UE	CHF / m	m / VPE m / UE	CHF / m	m / VPE m / UE	CHF / m
15	(12)	108.0	9.00	67.2	12.65	39.6	20.80	21.6	31.45
17 / 18	10 (15)	88.8	9.60	50.4	13.05	36.0	22.40	21.6	32.00
21 / 22	15 (20)	80.4	10.50	49.2	15.00	30.0	24.60	21.6	33.65
27 / 28	20 (25)	57.6	11.40	39.6	17.90	27.6	27.20	19.2	37.40
33 / 35	25 (32)	50.4	13.75	30.0	20.70	24.0	31.45	18.0	42.30
42	32 (40)	42.0	15.45	26.4	23.25	19.2	39.35	14.4	53.25
48	40	38.4	18.65	22.8	28.55	16.8	42.65	13.2	59.30
54	(50)	28.8	19.90	21.6	32.00	16.8	49.15	10.8	67.60
60	50	28.8	24.50	21.6	36.05	15.6	52.95	10.8	75.35
76	65 (65)	27.6	30.85	14.4	44.15	12.0	63.35	8.4	88.95
89	80 (80)	24.0	36.75	12.0	49.15	9.6	70.00	7.2	98.50
114	100			12.0	66.45	7.2	101.70	6.0	155.55
Dickentoleranz / Tolérance d'épaisseur		±1.5 mm		±2.5 mm		±2.5 mm		±3.0 mm	

Längentoleranz / Tolérance en longueur: ±1.5 %

Platten / plaques



Material / Matériau

Anwendungstemperatur / Température d'application

Wärmeleitfähigkeit / Conductibilité thermique $\lambda @ 10^\circ \text{C}$

Wasserdampfdiffusionswiderstand /

Résistance à la diffusion de vapeur d'eau = μ

Brandverhalten / Réaction au feu

weitere Angaben siehe Datenblatt / pour plus d'informations voir fiche technique

Synthetischer Kautschuk FEF, halogenfrei
Caoutchouc synthétique FEF, sans halogènes

-40° bis / à 85° C

0,041 W/(m•K)

2'000

RF3 (D=3-32 mm) VKF Nr. / AEAI No. 31961

KHF / 6HFP

Art. Nr. No d'art.	Platte Plaques	Dicke Épaisseur	Breite Largeur	Länge Longueur	VPE / UE m2	CHF / m2
6.013RHFP-1	nicht klebend / non adhésive	13	1.0 m	8 m	8.0	109.95
6.019RHFP-1	nicht klebend / non adhésive	19	1.0 m	6 m	6.0	162.05
6.025RHFP-1	nicht klebend / non adhésive	25	1.0 m	4 m	4.0	209.00
6.032RHFP-1	nicht klebend / non adhésive	32	1.0 m	3 m	3.0	275.90
6.013RHFPSK-1	selbstklebend / autocollant	13	1.0 m	8 m	8.0	120.15
6.019RHFPSK-1	selbstklebend / autocollant	19	1.0 m	6 m	6.0	170.80
6.025RHFPSK-1	selbstklebend / autocollant	25	1.0 m	4 m	4.0	214.35
6.032RHFPSK-1	selbstklebend / autocollant	32	1.0 m	3 m	3.0	276.75

Toleranzen / Tolérances: Dicke / Épaisseur: <19 mm ±1.5 mm / >19 mm ±2.0 mm / Länge / Longueur: ±1.5 %



Material / Matériau

Synthetischer Kautschuk FEF
Caoutchouc synthétique FEF

Anwendungstemperatur / Température d'application

-50 bis / à +110°C

Wärmeleitfähigkeit / Conductibilité thermique $\lambda @ 10^\circ \text{C}$

Dicke / Épaisseur: < 25 mm 0.034W/(m•K)

Dicke / Épaisseur: ≥ 25 mm 0.037W/(m•K)

Wasserdampfdiffusionswiderstand /

Résistance à la diffusion de vapeur d'eau = μ 10'000 < Dicke / Épaisseur: 25 mm $\geq 7'000$

Brandverhalten / Réaction au feu

RF2 (D=9-45 mm) VKF Nr. / AEAI No. 26377

Länge / Longueur

200 cm

weitere Angaben siehe Datenblatt / pour plus d'informations voir fiche technique

KKK1 / 6KKS / 6.KKP1.006

Rohr / Tuyau		KK plus 1			KK plus 2			KK plus 3		
Ø		Isol. mm	m / VPE m / UE	CHF / m	Isol. mm	m / VPE m / UE	CHF / m	Isol. mm	m / VPE m / UE	CHF / m
mm	DN (Inox / Cu.)									
6		7.0	466	4.05	9.5	288	5.30			
8		7.0	406	4.05	10.0	240	5.50			
10	6 (8)	7.5	284	4.30	11.0	192	6.00	12.5	156	9.00
12 / 14	8 (10)	7.5	234	4.50	11.0	168	6.50	13.0	144	9.40
15	(12)	8.0	192	4.80	11.0	144	7.20	13.5	108	11.65
17 / 18	10 (15)	8.0	168	5.40	11.5	120	7.80	14.0	96	11.65
21 / 22	15 (20)	8.5	132	5.70	12.0	96	8.40	14.5	84	13.40
27 / 28	20 (25)	8.5	96	5.70	12.5	80	8.40	15.0	60	13.40
33 / 35	25 (32)	9.0	70	7.20	13.0	60	11.15	15.5	50	18.80
42	32 (40)	9.0	60	8.15	13.5	40	12.50	16.0	40	20.80
48	40	9.0	50	9.40	13.5	40	15.00	16.0	32	25.40
54	(50)	9.0	40	11.05	13.5	32	18.00	16.5	24	28.30
57		9.0	40	12.30	14.0	32	19.20	16.5	24	30.85
60	50	9.0	36	13.65	14.0	32	19.70	16.6	24	32.00
64	(65)	9.5	32	15.45	14.0	28	20.70	6.5	20	36.25
70		9.5	32	17.00				17.0	18	38.85
76	65 (65)	9.5	24	18.35	14.0	28	27.65	17.0	16	41.95
80		9.5	24	20.15	14.5	24	27.40	17.0	16	45.10
89	80 (80)	9.5	20	22.30	14.5	20	29.70	17.5	16	46.35
108	(100)	9.5	16	33.65	14.5	16	42.65	18.0	12	63.05
114	100	9.5	16	36.15	15.0	16	46.45	18.0	12	66.55
125		9.5	12	47.35	15.0	12	57.75	18.5	12	76.10
140	125	10.0	12	51.25	15.5	8	61.75	19.0	8	83.60
160		10.0	8	58.45	16.0	8	72.45	19.0	6	92.90
Dickentoleranz / Tolérance d'épaisseur		± 1.0 mm			± 1.5 mm			± 1.5 mm		

Längentoleranz / Tolérance en longueur: ± 1.5 %



Material / Matériau

Anwendungstemperatur / Température d'application

Wärmeleitfähigkeit / Conductibilité thermique $\lambda @ 10^\circ \text{C}$

Wasserdampfdiffusionswiderstand /

Résistance à la diffusion de vapeur d'eau = μ

Brandverhalten / Réaction au feu

Länge / Longueur

weitere Angaben siehe Datenblatt / pour plus d'informations voir fiche technique

Synthetischer Kautschuk FEF

Caoutchouc synthétique FEF

-50 bis / à +110°C

Dicke / Épaisseur: < 25 mm 0.034W/(m•K)

Dicke / Épaisseur: ≥ 25 mm 0.037W/(m•K)10'000 < Dicke / Épaisseur: 25 mm $\geq 7'000$

RF2 (D=9-45 mm) VKF Nr. / AEAI No. 26377

200 cm

KKK1 / 6KKS /6.KKP4.010

Rohr / Tuyau		KK plus 4			KK plus 5			KK plus 6		
Ø		Isol. mm	m / VPE m / UE	CHF / m	Isol. mm	m / VPE m / UE	CHF / m	Isol. mm	m / VPE m / UE	CHF / m
mm	DN (Inox / Cu.)									
6										
8										
10	6 (8)	15.5	110	10.10						
12 / 14	8 (10)	16.0	100	10.50				26.5	40	24.15
15	(12)	17.0	90	12.65				28.0	32	26.50
17 / 18	10 (15)	17.5	72	13.20	21.5	50	20.15	29.0	32	28.40
21 / 22	15 (20)	18.0	64	15.00	22.5	42	21.40	30.0	32	30.35
27 / 28	20 (25)	19.0	50	15.00	23.5	40	21.40	31.5	24	30.35
33 / 35	25 (32)	19.5	40	20.80	24.5	24	27.65	34.0	22	39.05
42	32 (40)	20.0	32	23.50	25.5	22	34.50	34.0	16	48.55
48	40	20.5	24	28.65	26.0	18	40.30	35.0	12	52.60
54	(50)	21.0	24	32.50	26.5	16	45.45	35.5	12	60.75
57		21.0	20	35.35				36.0	12	63.45
60	50	21.5	20	36.30	27.0	12	49.45	36.5	10	65.45
64	(65)	21.5	18	38.50	27.0	12	52.15	37.0	10	68.85
70		22.0	16	41.15	27.5	12	54.95	37.5	8	74.30
76	65 (65)	22.0	16	44.80	27.5	10	58.55	38.0	8	78.15
80		22.5	16	47.80				38.0	8	82.95
89	80 (80)	22.5	12	49.50	28.5	8	64.90	39.0	6	86.50
108	(100)	23.0	10	68.65	29.0	6	89.75			
114	100	23.5	10	72.15	29.0	6	94.55	40.0	4	126.50
125		23.5	8	80.05						
140	125	24.5	6	88.20	30.0	4	115.25	41.5	2	157.80
160		25.0	6	101.30				42.0	2	182.45
Dickentoleranz / Tolérance d'épaisseur		±2.5 mm			±2.5 mm			±2.5 mm		

Längentoleranz / Tolérance en longueur: $\pm 1.5\%$



Material / Matériau

Anwendungstemperatur / Température d'application

Wärmeleitfähigkeit / Conductibilité thermique $\lambda @ 10^\circ \text{C}$

Wasserdampfdiffusionswiderstand /

Résistance à la diffusion de vapeur d'eau = μ

Brandverhalten / Réaction au feu

Länge / Longueur

weitere Angaben siehe Datenblatt / pour plus d'informations voir fiche technique

Synthetischer Kautschuk FEF, selbstklebend

Caoutchouc synthétique FEF, autocollante

-50 bis / à +110°C

Dicke / Épaisseur: < 25 mm 0.034W/(m•K)

Dicke / Épaisseur: ≥ 25 mm 0.037W/(m•K)10'000 < Dicke / Épaisseur: 25 mm $\geq 7'000$

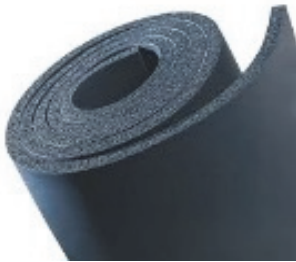
RF2 (D=9-45 mm) VKF Nr. / AEAI No. 26377

200 cm

KKK12 / 6KKSK / 6.KKP1.015SK

Rohr / Tuyau		KK plus 1 SK			KK plus 2 SK			KK plus 3 SK			KK plus 4 SK		
Ø		Isol. mm	m / VPE m / UE	CHF / m	Isol. mm	m / VPE m / UE	CHF / m	Isol. mm	m / VPE m / UE	CHF / m	Isol. mm	m / VPE m / UE	CHF / m
mm	DN (Inox / Cu.)												
15	(12)	8.0	192	6.60	11.0	144	9.60	13.5	108	14.10	17.0	90	15.90
17 / 18	10 (15)	8.0	168	7.10	11.5	120	10.50	14.0	96	14.30	17.5	72	16.45
21 / 22	15 (20)	8.5	132	7.70	12.0	96	11.05	14.5	84	16.00	18.0	64	18.25
27 / 28	20 (25)	8.5	96	8.50	12.5	80	11.90	15.0	60	18.45	19.0	50	21.55
33 / 35	25 (32)	9.0	70	9.30	13.0	60	13.85	15.5	50	21.45	19.5	40	24.40
42	32 (40)	9.0	60	10.50	13.5	40	15.55	16.0	40	24.30	20.0	32	27.30
48	40				13.5	40	18.00	16.0	32	28.10	20.5	24	32.10
54	(50)	9.0	40	13.55	13.5	32	21.25	16.5	24	14.10	21.0	24	36.15
60	50				14.0	32	22.70				21.5	20	39.30
76	65 (65)				14.0	28	27.65	17.0	16	44.80	22.0	16	46.80
89	80 (80)				14.5	20	32.25	17.5	16	51.45	22.5	12	52.40
Dickentoleranz / Tolérance d'épais.		±1.0 mm			±1.5 mm						±2.5 mm		

Längentoleranz / Tolérance en longueur: ± 1.5 %



Material / Matériau

Anwendungstemperatur / *Température d' application*
Wärmeleitfähigkeit / *Conductibilité thermique* λ 9 10° C
Wasserdampfdiffusionswiderstand /
Résistance à la diffusion de vapeur d'eau = μ
Brandverhalten / *Réaction au feu*
weitere Angaben siehe Datenblatt / *pour plus d'informations voir fiche technique*

Kaiflex KKplus S2

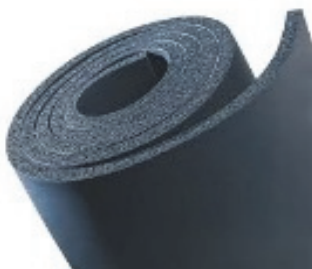


Synthetischer Kautschuk FEF
Caoutchouc synthétique FEF
-50° bis / à 85° C
0,039 W/(m•K)

10'000 < Dicke / *Épaisseur* 32 mm \geq 7'000
RF2 (D=3-32 mm) VKF Nr. / *AEA* No. 31959

KHF / 6HFP

Art. Nr. No d'art.	Platte Plaques	Dicke Épaisseur	Breite Largeur	Länge Longeur	VPE / UE m2	CHF / m2
6.KKP.010R.S2	nicht klebend / <i>non adhésive</i>	10	1.2 m	10 m	12.0	131.30
6.KKP.013R.S2	nicht klebend / <i>non adhésive</i>	13	1.2 m	8 m	9.6	170.45
6.KKP.019R.S2	nicht klebend / <i>non adhésive</i>	19	1.2 m	6 m	7.2	262.90
6.KKP.025R.S2	nicht klebend / <i>non adhésive</i>	25	1.2 m	4 m	4.8	343.30
6.KKP.032R.S2	nicht klebend / <i>non adhésive</i>	32	1.2 m	3 m	3.6	396.95
6.KKP.010RSK.S2	selbstklebend / <i>autocollant</i>	10	1.2 m	10 m	12.0	147.20
6.KKP.013RSK.S2	selbstklebend / <i>autocollant</i>	19	1.2 m	8 m	9.6	186.55
6.KKP.019RSK.S2	selbstklebend / <i>autocollant</i>	25	1.2 m	6 m	7.2	277.60
6.KKP.025RSK.S2	selbstklebend / <i>autocollant</i>	32	1.2 m	4 m	4.8	357.90
6.KKP.032RSK.S2	selbstklebend / <i>autocollant</i>	33	1.2 m	3 m	3.6	413.90



Material / Matériau

Anwendungstemperatur / *Température d' application*
Wärmeleitfähigkeit / *Conductibilité thermique* λ 9 10° C
Wasserdampfdiffusionswiderstand /
Résistance à la diffusion de vapeur d'eau = μ
Brandverhalten / *Réaction au feu*
weitere Angaben siehe Datenblatt / *pour plus d'informations voir fiche technique*

Kaiflex KKplus S3

Synthetischer Kautschuk FEF
Caoutchouc synthétique FEF
-50° bis / à 85° C
0,034 < Dicke / *Épais.* 32 mm \geq 0,037 W/(m•K)

10'0000 < Dicke / *Épais.* 32 mm \geq 7'000
RF2 (cr) (B-s3, d0 / D = 3-50 mm)
gemäss / *selon* DoP

KHF / 6HFP

Art. Nr. No d'art.	Platte Plaques	Dicke Épaisseur	Breite Largeur	Länge Longeur	VPE / UE m2	CHF / m2
6.KKP.006R	nicht klebend / <i>non adhésive</i>	6	1.0 m	18 m	18.0	33.50
6.KKP.010R	nicht klebend / <i>non adhésive</i>	10	1.0 m	10 m	10.0	43.80
6.KKP.013R	nicht klebend / <i>non adhésive</i>	13	1.0 m	8 m	8.0	48.80
6.KKP.019R	nicht klebend / <i>non adhésive</i>	19	1.0 m	6 m	6.0	61.75
6.KKP.025R	nicht klebend / <i>non adhésive</i>	25	1.0 m	4 m	4.0	88.20
6.KKP.032R	nicht klebend / <i>non adhésive</i>	32	1.0 m	3 m	3.0	111.70
6.KKP.050R	nicht klebend / <i>non adhésive</i>	50	1.0 m	3 x 2 m2	6.0	176.40
6.KKP.006RSK	selbstklebend / <i>autocollant</i>	6	1.0 m	18 m	18.0	55.30
6.KKP.010RSK	selbstklebend / <i>autocollant</i>	10	1.0 m	10 m	10.0	60.00
6.KKP.013RSK	selbstklebend / <i>autocollant</i>	19	1.0 m	8 m	8.0	67.05
6.KKP.019RSK	selbstklebend / <i>autocollant</i>	25	1.0 m	6 m	6.0	76.45
6.KKP.025RSK	selbstklebend / <i>autocollant</i>	32	1.0 m	4 m	4.0	105.85
6.KKP.032RSK	selbstklebend / <i>autocollant</i>	33	1.0 m	3 m	3.0	129.35
6.KKP.050RSK	selbstklebend / <i>autocollant</i>	50	1.0 m	3 x 2 m2	6.0	202.85

Toleranzen / *tolérances* S2 + S3: Dicke / *épaisseur*: <19 mm \pm 1.5 mm / >19 mm \pm 2.0 mm / Länge / *longeur*: \pm 1.5 %

Bogen / Coude Geberit 90°
2-teilig nicht verklebt
en deux pièces - non collé

Material / Matériau

Synthetischer Kautschuk FEF

Anwendungstemperatur / Température d'application

Caoutchouc synthétique FEF

Wärmeleitfähigkeit / Conductibilité thermique $\lambda \approx 10^\circ \text{C}$ -50 bis / à 85°C

Wasserdampfdiffusionswiderstand /

0,039 W/(m·K)

Résistance à la diffusion de vapeur d'eau = μ

7'000

Brandverhalten / Réaction au feu

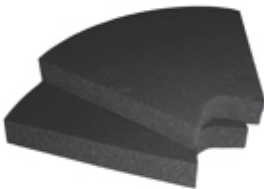
RF3 (D=3-32 mm) VKF Nr. / AEAI No. 31964

weitere Angaben siehe Datenblatt / pour plus d'informations voir fiche technique

KBG / 6FTFA / 6.056.013G-LS



Rohr / Tuyau	Isolierstärke			
	13 mm		19 mm	
Ø				
mm	Stk. / VPE pcs. / UE	CHF Stk. / pcs.	Stk. / VPE pcs. / UE	CHF Stk. / pcs.
56	30	6.60	20	8.60
63	30	7.40	20	9.15
75	20	8.50	15	11.80
90	15	10.30	10	13.45
110	15	12.40	10	16.95
125	15	13.40	10	18.10
160	15	18.50	10	26.40


Bogen / Coude 3d S 90°
2-teilig nicht verklebt
en deux pièces - non collé

Material / Matériau

Synthetischer Kautschuk FEF

Anwendungstemperatur / Température d'application

Caoutchouc synthétique FEF

Wärmeleitfähigkeit / Conductibilité thermique $\lambda \approx 10^\circ \text{C}$ -50 bis / à 85°C

Wasserdampfdiffusionswiderstand /

0,039 W/(m·K)

Résistance à la diffusion de vapeur d'eau = μ

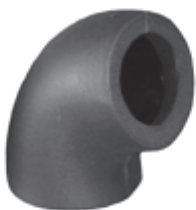
7'000

Brandverhalten / Réaction au feu

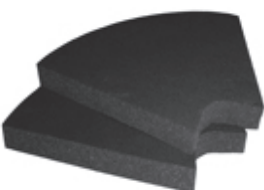
RF3 (D=3-32 mm) VKF Nr. / AEAI No. 31964

weitere Angaben siehe Datenblatt / pour plus d'informations voir fiche technique

KBG / 6FTFA / 6.076.013S-LS



Rohr / Tuyau	Isolierstärke			
	13 mm		19 mm	
Ø				
mm	Stk. / VPE pcs. / UE	CHF Stk. / pcs.	Stk. / VPE pcs. / UE	CHF Stk. / pcs.
76	20	8.70	15	12.20
89	15	10.50	10	13.70
114	15	12.50	10	16.60
139	15	14.10	10	22.70
159	15	18.50	10	25.30
168	15	19.40	10	26.75



Andere Grössen und Materialqualitäten auf Anfrage / Autres dimensions et qualités de matériau sur demande.

Klebeband / Ruban adhésive



Material / Matériau

Anwendungstemperatur / Température d' application

Wärmeleitfähigkeit / Conductibilité thermique λ 40° C

Wasserdampfdiffusionswiderstand /

Résistance à la diffusion de vapeur d'eau

Brandverhalten / Réaction au feu

Klebstoff / Adhésif

Vinylkautschuk / Caoutchouc en vinyle

-45°C bis / à + 105°C

0,037 W/(m·K)

10'000

RF2 (cr) (B-s3-d0) DIN EN 13501-1

Synthesekautschuk / Caoutchouc synthétique

KA0 / 6ZN

Art. Nr. No d'art.	Farbe Couleur	Breite Largeur	Länge Longueur	VPE UE	CHF netto / net
6.905015KBMS	Schwarz / noir	50 mm	15 m	24 Ro. / rl.	Auf Anfrage oder eShop sur demande ou eShop
6.905015KBMG	grau / gris	50 mm	15 m	12 Ro. / rl.	Auf Anfrage oder eShop sur demande ou eShop

Kaiflex Kleber / Spezialreiniger
Kaiflex Colle / nettoyant spécial

KA0 / 6ZN

Art. Nr. No d'art.	Bezeichnung Désignation	Dose Boîte	VPE UE	CHF netto / net
6.90660KK	Kleber / Colle Kaiflex	660 gr.	20 Do. / boîte	14.95
6.91000KR	Spez. Reiniger zu Kleber / Nettoyant spéc. pour colle	1 lt	12 Do. / boîte	13.70

Preis exkl. VOC-Lenkungsabgabe / Prix taxe-VOC exclu

Gefährliche Substanzen! Bitte lesen Sie vor der Verwendung die Sicherheitsdatenblätter von Kaimann.**Substances dangereuses ! Veuillez lire les fiches de données de sécurité de Kaimann avant l'utilisation.**Temati PowerSpray
Sprühkleber / Spray adhésive

Material / Matériau

Anwendungstemperatur / Température d' application

Klebstoff

Adhésive

Aerosol Spray Kleber / adhésive

ohne / sans FCKW- + HFCKW

-10°C bis / à + 40°C

Styren-Butadien Kautschuk in Lösungsmittel

Caoutchouc styrène-butadiène dans un solvant

MF3 / 7ZB1

Art. Nr. No d'art.	Bezeichnung Désignation	Dose Boîte	VPE UE	CHF netto / net
7.900500SK	Spühkleber / Spray adhésive	500 ml	12 Do. / boîte	18.25

Preis exkl. VOC-Lenkungsabgabe / Prix taxe-VOC exclu

Gefährliche Substanzen! Bitte lesen Sie vor der Verwendung das Sicherheitsdatenblatt.**Substances dangereuses! Veuillez lire la fiche de données de sécurité avant l'utilisation.**

Werkzeuge / Outils

PVC0 / 1ZBN



Art. Nr. No d'art.	Bezeichnung Désignation	Länge Longueur	VPE UE	CHF Stück / pièce
6.9DM-31	Dämmstoffmesser / Couteau d'isolation	31 cm	1 Stk. / pcs.	27.40
6.9SS-25	Schleifstahl / Acier l'aguisage	25 cm	1 Stk. / pcs.	29.00