



Material / Matériau

Synthetischer Kautschuk, ohne FCKW

Anwendungstemperatur / Température

Caoutchouc synthétique, sans CFC

Wärmeleitfähigkeit / Conductibilité thermique

-50 bis +110°C

Dampfdiffusion / Diffusion de la vapeur d'eau

0.035 W/mK @ 0°C

Brandverhalten / Réaction au feu

 $\mu \geq 7'000$

Schläuche / Manchons

RF2

Platten / Plaques

B_L-s2,d0 nach EN 13501-1

Schlauchlänge / Longueur de manchon

C-s2,d0 nach EN 13501-1

Rollenbreite / Largeur de plaques

120 cm

120 cm

Weitere Angaben siehe Datenblatt / pour plus d'informations voir fiche technique

KST1 / 6LSS / 6.009.006LS

Rohr / Tuyau Ø					Schlauch/Manchon Ø innen / intérieur			Isolierstärke Epaisseur d'isolation									
Kupferrohr Tube en cuivre		Stahlrohr Tube en acier			min. mm	max. mm	Nenn- grösse Dim.	9 mm		13 mm		19 mm		25 mm		32 mm	
mm	Zoll	mm	Zoll	DN				m	CHF	m	CHF	m	CHF	m	CHF	m	CHF
6.3	1/4				7.0	8.5	6	270.0	3.65	163.2	4.70	96.0	8.80				
							8	240.0	3.95								
9.5	3/8	10.2	1/8	6	11.0	12.5	10	228.0	3.95	134.4	5.40	86.4	9.20	49.2	13.20		
12.7	1/2				13.0	14.5	12	192.0	4.15	120.0	5.60	72.0	9.50	40.8	13.40		
15.9	5/8	13.5	1/4	8	16.0	17.5	15	158.4	4.30	108.0	6.40	67.2	11.40	40.8	14.20	21.6	24.15
19.1	3/4	17.2	3/8	10	19.0	20.5	18	144.0	4.40	88.8	7.10	50.4	11.65	37.2	14.80	21.6	25.50
22.2	7/8	21.3	1/2	15	23.0	24.5	22	112.8	5.15	80.4	7.50	49.2	13.40	30.0	16.10	21.6	27.10
28.6	1 1/8	26.9	3/4	20	29.0	30.5	28	90.0	5.50	62.4	8.15	39.6	16.00	24.0	18.95	19.2	30.00
34.9	1 3/8	33.7	1	25	36.0	38.0	35	69.6	6.40	50.4	10.00	34.8	18.55	21.6	21.50	18.0	34.70
41.3	1 5/8	42.4	1 1/4	32	43.5	45.5	42	57.6	7.30	42.0	11.15	28.8	20.90	19.2	27.75	14.4	43.30
48.0		48.3	1 1/2	40	49.5	51.5	48	50.4	8.40	38.4	13.40	27.6	25.60	16.8	30.10	13.2	46.85
54.0	2 1/8	54.0	1 3/4		55.0	57.0	54	45.6	9.90	36.0	16.00	21.6	28.85	16.8	34.35	12.0	54.15
60.0	2 3/8	60.3	2	50	61.5	63.5	60	43.2	12.30	28.8	17.70	21.6	32.50	15.6	34.90	10.8	58.45
66.7		63.5			65.0	67.5	64			28.8	18.35	21.6	34.35	14.4	37.50	10.8	61.25
76.0	3	76.1	2 1/2	65	77.0	79.5	76			27.6	22.30	16.8	39.75	12.0	47.70	9.6	69.60
92.1	3 5/8	88.9	3	80	90.5	93.5	89			24.0	26.40	16.8	44.15	9.6	55.95	7.2	77.10
		114.3	4	100	116.0	120.0	114			19.2	44.30	13.2	67.85	7.2	79.60	6.0	110.95
Dickentoleranz / Tolérance d'épaisseur								± 1.5 mm				± 2.5 mm				± 3.0 mm	

Längentoleranz / Tolérance en longueur ± 1.5 mm

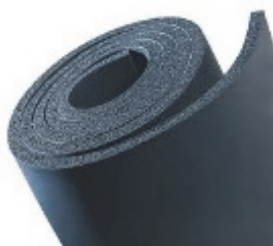
Aufpreis geschlitzte Schläuche / Supplément pour manchons fendu CHF 0.50/m netto

Karton / carton : 40 x 40 x 120 cm (192)

Kautschuk Platte aufgerollt

Plaque caoutchouc en rouleau

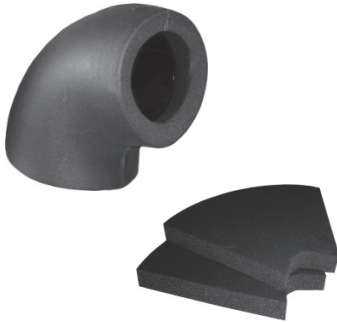
KST1 / 6LSP



Artikelnummer No d'article	Dicke Epaisseur	nicht klebend / non adhésive		selbstklebend / autocollant	
		m2 / Krt.	CHF / m2	m2 / Krt.	CHF / m2
6.010RLS / SK	10 mm	12.0	61.05	12.0	82.95
6.013RLS / SK	13 mm	9.6	72.85	9.6	99.00
6.019RLS / SK	19 mm	7.2	107.55	7.2	139.15
6.025RLS / SK	25 mm	4.8	138.30	4.8	174.60
6.032RLS / SK	32 mm	3.6	184.00	3.6	228.45

Toleranzen / Tolérances : Dicke / Epaisseur : < 19 mm ± 1.5 mm / > 19 mm ± 2.0 mm, Länge / Longueur : ± 1.5 mm

Karton / carton : 40 x 40 x 120 cm (192)



Material / Matériau

Synthetischer Kautschuk, ohne FCKW

Anwendungstemperatur / Température

Caoutchouc synthétique, sans CFC

Wärmeleitfähigkeit / Conductivité thermique

-50 bis +110°C

Dampfdiffusion / Diffusion de la vapeur d'eau

0.035 W/mK @ 0°C

Brandverhalten / Réaction au feu

 $\mu \geq 7'000$

RF2 / C-s2,d0 nach EN 13501-1

Kautschuk Bogen Geberit 90°, 2-teilig - nicht verklebt*Coude en caoutchouc 90° Geberit, en deux pièces - non collé*

KBG / 6FTFA

Rohr Tuyau	Isolierstärke <i>Epaisseur d'isolation</i>					
	13 mm			19 mm		
	Artikelnummer <i>No d'article</i>	VPE Stk. / pcs.	CHF Stk. / pcs.	Artikelnummer <i>No d'article</i>	VPE Stk. / pcs.	CHF Stk. / pcs.
Ø 56 mm	6.056.013G-LS	30	6.60	6.056.019G-LS	20	8.60
Ø 63 mm	6.063.013G-LS	30	7.40	6.063.019G-LS	20	9.15
Ø 75 mm	6.075.013G-LS	20	8.50	6.075.019G-LS	15	11.80
Ø 90 mm	6.090.013G-LS	15	10.30	6.090.019G-LS	10	13.45
Ø 110 mm	6.110.013G-LS	15	12.40	6.110.019G-LS	10	16.95
Ø 125 mm	6.125.013G-LS	15	13.40	6.125.019G-LS	10	18.10
Ø 160 mm	6.160.013G-LS	15	18.50	6.160.019G-LS	10	26.40

Kautschuk Bogen 3d S 90°, 2-teilig - nicht verklebt*Coude en caoutchouc 90° 3d S, en deux pièces - non collé*

KBG / 6FTFA

Rohr Tuyau	Isolierstärke <i>Epaisseur d'isolation</i>					
	13 mm			19 mm		
	Artikelnummer <i>No d'article</i>	VPE Stk. / pcs.	CHF Stk. / pcs.	Artikelnummer <i>No d'article</i>	VPE Stk. / pcs.	CHF Stk. / pcs.
76 mm	6.076.013S-LS	20	8.70	6.076.019S-LS	15	12.20
89 mm	6.089.013S-LS	15	10.50	6.089.019S-LS	10	13.70
114 mm	6.114.013S-LS	15	12.50	6.114.019S-LS	10	16.60
139 mm	6.139.013S-LS	15	14.10	6.139.019S-LS	10	22.70
159 mm	6.159.013S-LS	15	18.50	6.159.019S-LS	10	25.30
168 mm	6.168.013S-LS	15	19.40	6.168.019S-LS	10	26.75

Andere Grössen und Materialqualitäten auf Anfrage / *Autres dimensions et qualités de matériau sur demande*



Material / Matériau

Synthetischer Kautschuk FCKW- und halogenfrei

Caoutchouc synthétique sans CFC et halogènes

Anwendungstemperatur / Température

-40 bis +110°C

Wärmeleitfähigkeit / Conductivité thermique

0.037 W/mK @ 0°C

Dampfdiffusion / Diffusion de la vapeur d'eau

 $\mu \geq 2'000$

Brandverhalten / Réaction au feu

RF3

Schläuche / Manchons

D_L-s2,d0 nach EN 13501-1

Platten / Plaques

D-s2,d0 nach EN 13501-1

Schlauchlänge / Longueur de manchon

120 cm

Rollenbreite / Largeur de plaques

120 cm

Weitere Angaben siehe Datenblatt / pour plus d'informations voir fiche technique

KHF / 6HFS / 6.019.015HFP

Rohr / Tuyau Ø					Schlauch/Manchon Ø innen / intérieur			Isolierstärke Épaisseur d'isolation							
Kupferrohr Tube en cuivre		Stahlrohr Tube en acier			min. mm	max. mm	Nenn- grösse Dim.	13 mm		19 mm		25 mm		32 mm	
mm	Zoll	mm	Zoll	DN				m Krt.	CHF m	m Krt.	CHF m	m Krt.	CHF m	m Krt.	CHF m
15.9	5/8	13.5	1/4	8	16.0	17.5	15	108.0	9.00	67.2	12.65	39.6	20.80	21.6	31.45
19.1	3/4	17.2	3/8	10	19.0	20.5	18	88.8	9.60	50.4	13.05	36.0	22.40	21.6	32.00
22.2	7/8	21.3	1/2	15	23.0	24.5	22	80.4	10.50	49.2	15.00	30.0	24.60	21.6	33.65
28.6	1 1/8	26.9	3/4	20	29.0	30.5	28	57.6	11.40	39.6	17.90	27.6	27.20	19.2	37.40
34.9	1 3/8	33.7	1	25	36.0	38.0	35	50.4	13.75	30.0	20.70	24.0	31.45	18.0	42.30
41.3	1 5/8	42.4	1 1/4	32	43.5	45.5	42	42.0	15.45	26.4	23.25	19.2	39.35	14.4	53.25
48.0		48.3	1 1/2	40	49.5	51.5	48	38.4	18.65	22.8	28.55	16.8	42.65	13.2	59.30
54.0	2 1/8	54.0	1 3/4		55.0	57.0	54	28.8	19.90	21.6	32.00	16.8	49.15	10.8	67.60
60.0	2 3/8	60.3	2	50	61.5	63.5	60	28.8	24.50	21.6	36.05	15.6	52.95	10.8	75.35
76.0	3	76.1	2 1/2	65	77.0	79.5	76	27.6	30.85	14.4	44.15	12.0	63.35	8.4	88.95
92.1	3 5/8	88.9	3	80	90.5	93.5	89	24.0	36.75	12.0	49.15	9.6	70.00	7.2	98.50
		114.3	4	100	116.0	120.0	114			12.0	66.45	7.2	101.70	6.0	155.55
Dickentoleranz / Tolérance d'épaisseur								± 1.5 mm		± 2.5 mm				± 3.0 mm	

Längentoleranz / Tolérance en longueur ± 1.5 mm

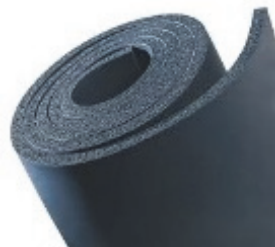
Aufpreis geschlitzte Schläuche / Supplément pour manchons fendu CHF 0.50/m netto

Karton / carton : 40 x 40 x 120 cm (192)

Kautschuk Platte aufgerollt

Plaque caoutchouc en rouleau

KHF / 6HFP



Artikelnummer No d'article	Dicke Épaisseur	nicht klebend / non adhésive		selbstklebend / autocollant	
		m ² / Krt.	CHF / m ²	m ² / Krt.	CHF / m ²
6.013RHFP / SK	13 mm	9.6	109.95	9.6	120.15
6.019RHFP / SK	19 mm	7.2	162.05	7.2	170.80
6.025RHFP / SK	25 mm	4.8	209.00	4.8	214.35
6.032RHFP / SK	32 mm	3.6	275.90	3.6	276.75

Toleranzen / Tolérances : Dicke / Épaisseur : < 19 mm ± 1.5 mm / > 19 mm ± 2.0 mm, Länge / Longueur : ± 1.5 mm

Karton / carton : 40 x 40 x 120 cm (192)

Bitte beachten Sie unsere Montageempfehlung / Veuillez respecter notre notice de montage s.v.p



Material / Matériau

Synthetischer Kautschuk, ohne FCKW

Anwendungstemperatur / Température

Caoutchouc synthétique, sans CFC

Wärmeleitfähigkeit / Conductibilité thermique

-50 bis +110°C

Dampfdiffusion / Diffusion de la vapeur d'eau

0.033 W/mK @ 0°C

Brandverhalten / Réaction au feu

 $\mu \geq 10'000$

Schlauchlänge / Longueur de manchon

RF2 / B_L-s2,d0 nach EN 13501-1

200 cm

Weitere Angaben siehe Datenblatt / pour plus d'informations voir fiche technique

KKK1 / 6KKS / 6.KKP1.006

Rohr / Tuyau Ø					Schlauch/Manchon Ø innen / intérieur			KK plus 1			KK plus 2			KK plus 3		
Kupferrohr Tube en cuivre		Stahlrohr Tube en acier			min.	max.	Nenn- grösse	Isol.	m	CHF	Isol.	m	CHF	Isol.	m	CHF
mm	Zoll	mm	Zoll	DN	mm	mm	Dim.	mm	Krt.	m	mm	Krt.	m	mm	Krt.	m
6.3	1/4				7.0	8.5	6	7.0	466	4.05	9.5	288	5.30			
8.0	5/16				9.0	10.5	8	7.0	406	4.05	10.0	240	5.50			
9.5	3/8	10.2	1/8	6	11.0	12.5	10	7.5	284	4.30	11.0	192	6.00	12.5	156	9.00
12.7	1/2				13.0	14.5	12	7.5	234	4.50	11.0	168	6.50	13.0	144	9.40
15.9	5/8	13.5	1/4	8	16.0	17.5	15	8.0	192	4.80	11.0	144	7.20	13.5	108	11.65
19.1	3/4	17.2	3/8	10	19.0	20.5	18	8.0	168	5.40	11.5	120	7.80	14.0	96	11.65
22.2	7/8	21.3	1/2	15	23.0	24.5	22	8.5	132	5.70	12.0	96	8.40	14.5	84	13.40
28.6	1 1/8	26.9	3/4	20	29.0	30.5	28	8.5	96	6.40	12.5	80	9.20	15.0	60	16.10
34.9	1 3/8	33.7	1	25	36.0	38.0	35	9.0	70	7.20	13.0	60	11.15	15.5	50	18.80
41.3	1 5/8	42.4	1 1/4	32	43.0	45.0	42	9.0	60	8.15	13.5	40	12.50	16.0	40	20.80
48.0		48.3	1 1/2	40	49.0	51.0	48	9.0	50	9.40	13.5	40	15.00	16.0	32	25.40
54.0	2 1/8	54.0	1 3/4		55.0	57.0	54	9.0	40	11.05	13.5	32	18.00	16.5	24	28.30
57.0		57.0			58.0	60.0	57	9.0	40	12.30	14.0	32	19.20	16.5	24	30.85
60.0	2 3/8	60.3	2	50	61.0	63.0	60	9.0	36	13.65	14.0	32	19.70	16.5	24	32.00
66.7		63.5			65.0	67.5	64	9.5	32	15.45	14.0	28	20.70	16.5	20	36.25
70.0		70.0			71.0	73.5	70	9.5	32	17.00	14.0	28	23.25	17.0	18	38.85
76.0	3	76.1	2 1/2	65	77.0	79.5	76	9.5	24	18.35	14.0	28	27.65	17.0	16	41.95
79.4	3 1/8				81.0	83.5	80	9.5	24	20.15	14.5	24	27.40	17.0	16	45.10
92.1	3 5/8	88.9	3	80	90.0	93.0	89	9.5	20	22.30	14.5	20	29.70	17.5	16	46.35
108.0	4 1/4	108.0	3 3/4		109.0	114.0	108	9.5	16	33.65	14.5	16	42.65	18.0	12	63.05
		114.3	4	100	115.0	120.0	114	9.5	16	36.15	15.0	16	46.45	18.0	12	66.55
125.0		125.0			126.0	131.0	125	9.5	12	47.35	15.0	12	57.75	18.5	12	76.10
140.0		139.7	5	125	141.0	146.0	140	10.0	12	51.25	15.5	8	61.75	19.0	8	83.60
159.0		160.0			161.0	166.0	160	10.0	8	58.45	16.0	8	72.45	19.0	6	92.90
Dickentoleranz / Tolérance d'épaisseur								± 1.0 mm			± 1.5 mm			± 1.5 mm		

Längentoleranz / Tolérance en longueur ± 1.5 mm

Aufpreis geschlitzte Schläuche / Supplément pour manchons fendu CHF 0.50/m netto

Karton / carton: 40 x 32 x 212 cm (279)



Material / Matériau

Synthetischer Kautschuk, ohne FCKW

Anwendungstemperatur / Température

Caoutchouc synthétique, sans CFC

Wärmeleitfähigkeit / Conductibilité thermique

-50 bis +110°C

Dampfdiffusion / Diffusion de la vapeur d'eau

0.033 W/mK @ 0°C

Brandverhalten / Réaction au feu

 $\mu \geq 10'000$

Schlauchlänge / Longueur de manchon

RF2 / B_L-s2,d0 nach EN 13501-1

200 cm

Weitere Angaben siehe Datenblatt / pour plus d'informations voir fiche technique

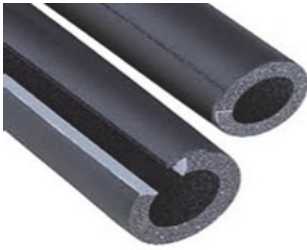
KKK1 / 6KKS / 6.KKP4.010

Rohr / Tuyau Ø					Schlauch/Manchon Ø innen / intérieur			KK plus 4			KK plus 5			KK plus 6				
Kupferrohr Tube en cuivre		Stahlrohr Tube en acier			min.	max.	Nenn- grösse	Isol.	m	CHF	Isol.	m	CHF	Isol.	m	CHF		
mm	Zoll	mm	Zoll	DN	mm	mm	Dim.	mm	Krt.	m	mm	Krt.	m	mm	Krt.	m		
6.3	1/4				7.0	8.5	6											
8.0	5/16				9.0	10.5	8											
9.5	3/8	10.2	1/8	6	11.0	12.5	10	15.5	110	10.10								
12.7	1/2				13.0	14.5	12	16.0	100	10.50				26.5	40	24.15		
15.9	5/8	13.5	1/4	8	16.0	17.5	15	17.0	90	12.65				28.0	32	26.50		
19.1	3/4	17.2	3/8	10	19.0	20.5	18	17.5	72	13.20	21.5	50	20.15	29.0	32	28.40		
22.2	7/8	21.3	1/2	15	23.0	24.5	22	18.0	64	15.00	22.5	42	21.40	30.0	32	30.35		
28.6	1 1/8	26.9	3/4	20	29.0	30.5	28	19.0	50	17.90	23.5	40	25.20	31.5	24	33.45		
34.9	1 3/8	33.7	1	25	36.0	38.0	35	19.5	40	20.80	24.5	24	27.65	34.0	22	39.05		
41.3	1 5/8	42.4	1 1/4	32	43.0	45.0	42	20.0	32	23.50	25.5	22	34.50	34.0	16	48.55		
48.0		48.3	1 1/2	40	49.0	51.0	48	20.5	24	28.65	26.0	18	40.30	35.0	12	52.60		
54.0	2 1/8	54.0	1 3/4		55.0	57.0	54	21.0	24	32.50	26.5	16	45.45	35.5	12	60.75		
57.0		57.0			58.0	60.0	57	21.0	20	35.35				36.0	12	63.45		
60.0	2 3/8	60.3	2	50	61.0	63.0	60	21.5	20	36.30	27.0	12	49.45	36.5	10	65.45		
66.7		63.5			65.0	67.5	64	21.5	18	38.50	27.0	12	52.15	37.0	10	68.85		
70.0		70.0			71.0	73.5	70	22.0	16	41.15	27.5	12	54.95	37.5	8	74.30		
76.0	3	76.1	2 1/2	65	77.0	79.5	76	22.0	16	44.80	27.5	10	58.55	38.0	8	78.15		
79.4	3 1/8				81.0	83.5	80	22.5	16	47.80				38.0	8	82.95		
92.1	3 5/8	88.9	3	80	90.0	93.0	89	22.5	12	49.50	28.5	8	64.90	39.0	6	86.50		
108.0	4 1/4	108.0	3 3/4		109.0	114.0	108	23.0	10	68.65	29.0	6	89.75					
		114.3	4	100	115.0	120.0	114	23.5	10	72.15	29.0	6	94.55	40.0	4	126.50		
125.0		125.0			126.0	131.0	125	23.5	8	80.05								
140.0		139.7	5	125	141.0	146.0	140	24.5	6	88.20	30.0	4	115.25	41.5	2	157.80		
159.0		160.0			161.0	166.0	160	25.0	6	101.30				42.0	2	182.45		
Dickentoleranz / Tolérance d'épaisseur										± 2.5 mm			± 2.5 mm			± 2.5 mm		

Längentoleranz / Tolérance en longueur ± 1.5 mm

Aufpreis geschlitzte Schläuche / Supplément pour manchons fendu CHF 0.50/m netto

Karton / carton: 40 x 32 x 212 cm (279)



Material / Matériau

Synthetischer Kautschuk, ohne FCKW
Caoutchouc synthétique, sans CFC

Anwendungstemperatur / Température

-50 bis +110°C

Wärmeleitfähigkeit / Conductivité thermique

0.030 W/mK @ 0°C

Dampfdiffusion / Diffusion de la vapeur d'eau

 $\mu \geq 10'000$

Brandverhalten / Réaction au feu

RF2 / B_L-s2,d0 nach EN 13501-1

Schlauchlänge / Longueur de manchon

200 cm

Weitere Angaben siehe Datenblatt / pour plus d'informations voir fiche technique

KKK2 / 6KKSK / 6.KKP1.015SK

Rohr / Tuyau Ø					Schlauch / Manchon innen / intérieur			KK plus 1 SK			KK plus 2 SK			KK plus 3 SK			KK plus 4 SK		
Kupferrohr Tube en cuivre		Stahlrohr Tube en acier			min.	max.	Dimension	Isol.	m	CHF	Isol.	m	CHF	Isol.	m	CHF	Isol.	m	CHF
mm	Zoll	mm	Zoll	DN	mm	mm		mm	Krt.	m	mm	Krt.	m	mm	Krt.	m	mm	Krt.	m
15.9	5/8	13.5	1/4	8	16.0	17.5	15	8.0	192	6.60	11.0	144	9.60	13.5	108	14.10	17.0	90	15.90
19.1	3/4	17.2	3/8	10	19.0	20.5	18	8.0	168	7.10	11.5	120	10.50	14.0	96	14.30	17.5	72	16.45
22.2	7/8	21.3	1/2	15	23.0	24.5	22	8.5	132	7.70	12.0	96	11.05	14.5	84	16.00	18.0	64	18.25
28.6	1 1/8	26.9	3/4	20	29.0	30.5	28	8.5	96	8.50	12.5	80	11.90	15.0	60	18.45	19.0	50	21.55
34.9	1 3/8	33.7	1	25	36.0	38	35	9.0	70	9.30	13.0	60	13.85	15.5	50	21.45	19.5	40	24.40
41.3	1 5/8	42.4	1 1/4	32	43.0	45	42	9.0	60	10.50	13.5	40	15.55	16.0	40	24.30	20.0	32	27.30
48.0		48.3	1 1/2	40	49.0	51	48				13.5	40	18.00	16.0	32	28.10	20.5	24	32.10
54.0	2 1/8	54	1 3/4		55.0	57	54	9.0	40	13.55	13.5	32	21.25	16.5	24	31.90	21.0	24	36.15
60.0	2 3/8	60.3	2	50	61.0	63	60				14.0	32	22.70				21.5	20	39.30
76.0	3	76.1	2 1/2	65	77.0	79.5	76				14.0	28	27.65	17.0	16	44.80	22.0	16	46.80
92.1	3 5/8	88.9	3	80	90.0	93	89				14.5	20	32.25	17.5	16	51.45	22.5	12	52.40
Dickentoleranz / Tolérance d'épaisseur								± 1.0 mm			± 1.5 mm			± 1.5 mm			± 2.5 mm		

Längentoleranz / Tolérance en longueur ± 1.5 mm

Karton / carton : 40 x 32 x 212 cm (279)

Anwendungstemperatur / Température

-50 bis +85°C

Wärmeleitfähigkeit / Conductivité thermique

0.038 W/mK @ 0°C

Dampfdiffusion / Diffusion de la vapeur d'eau

 $\mu \geq 7'000$

Brandverhalten / Réaction au feu

RF2 / B-s2,d0 nach EN 13501-1

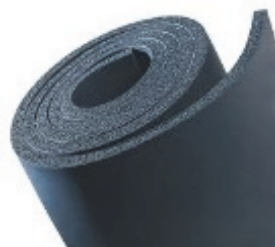
Rollenbreite / Largeur de plaques

120 cm

Weitere Angaben siehe Datenblatt / pour plus d'informations voir fiche technique

Kautschuk Platte aufgerollt**Plaque caoutchouc en rouleau**

KKK1 / 6KKP



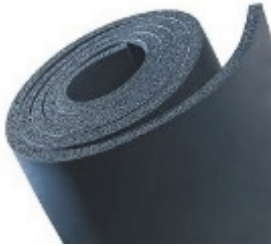
Artikelnummer No d'article	Dicke Epaisseur	nicht klebend / non adhésive		selbstklebend / autocollant	
		m2 / Krt.	CHF / m2	m2 / Krt.	CHF / m2
6.KKP.010R.S2 / SK	10 mm	12.0	131.30	12.0	147.20
6.KKP.013R.S2 / SK	13 mm	9.6	170.45	9.6	186.55
6.KKP.019R.S2 / SK	19 mm	7.2	262.90	7.2	277.60
6.KKP.025R.S2 / SK	25 mm	4.8	343.30	4.8	357.90
6.KKP.032R.S2 / SK	32 mm	3.6	396.95	3.6	413.90

Toleranzen / Tolérances : Dicke / Epaisseur : < 19 mm ± 1.5 mm / > 19 mm ± 2.0 mm, Länge / Longueur : ± 1.5 mm

Karton / carton : 40 x 40 x 120 cm (192)

Kaiflex ST

Anwendungstemperatur / <i>Température</i>	-40 bis +85°C
Wärmeleitfähigkeit / <i>Conductibilité thermique</i>	0.034 W/mK @ 0°C
Dampfdiffusion / <i>Diffusion de la vapeur d'eau</i>	$\mu \geq 10'000$
Brandverhalten / <i>Réaction au feu</i>	RF2 (CR) / B-s3,d0 nach EN 13501-1:2009 ¹
Rollenbreite / <i>Largeur de plaques</i>	100 cm KST1 / 6STP



Artikelnummer <i>No d'article</i>	Dicke <i>Epaisseur</i>	nicht klebend / <i>non adhésive</i>		selbstklebend / <i>autocollant</i>	
		m2 / Krt.	CHF / m2	m2 / Krt.	CHF / m2
6.006RST / SK	6 mm	30.0	33.35	30.0	51.65
6.010RST / SK	10 mm	20.0	44.65	20.0	61.35
6.013RST / SK	13 mm	14.0	50.65	14.0	70.65
6.019RST / SK	19 mm	10.0	60.00	10.0	81.35
6.025RST / SK	25 mm	8.0	86.65	8.0	106.65
6.032RST / SK	32 mm	6.0	116.65	6.0	133.35
6.040RST / SK	40 mm	8.0	160.00	8.0	180.00
6.050RST / SK	50 mm	6.0	186.65	6.0	213.35

Toleranzen laut / *Tolérances selon* : DIN EN 14304Karton / *carton* : 56 x 56 x 107 cm (340)
Kaiflex halogenfrei
Kaiflex sans halogènes

Anwendungstemperatur / <i>Température</i>	-40 bis +85°C
Wärmeleitfähigkeit / <i>Conductibilité thermique</i>	0.037 W/mK @ 0°C
Dampfdiffusion / <i>Diffusion de la vapeur d'eau</i>	$\mu \geq 2'000$
Brandverhalten / <i>Réaction au feu</i>	RF3 (CR) / E nach EN 13501-1:2009 ¹
Rollenbreite / <i>Largeur de plaques</i>	100 cm KHF / 6HFP



Artikelnummer <i>No d'article</i>	Dicke <i>Epaisseur</i>	nicht klebend / <i>non adhésive</i>		selbstklebend / <i>autocollant</i>	
		m2 / Krt.	CHF / m2	m2 / Krt.	CHF / m2
6.003RHF / SK	3 mm	30.0	27.15		
6.006RHF / SK	6 mm	30.0	35.05	30.0	53.60
6.010RHF / SK	10 mm	20.0	52.40	20.0	71.85
6.013RHF / SK	13 mm	14.0	60.40	14.0	79.60
6.019RHF / SK	19 mm	10.0	93.30	10.0	102.60
6.025RHF / SK	25 mm	8.0	115.55	8.0	139.90
6.032RHF / SK	32 mm	6.0	138.80	6.0	179.15

Toleranzen laut / *Tolérances selon* : DIN EN 14304Karton / *carton* : 56 x 56 x 107 cm (340)Bitte beachten Sie unsere Montageempfehlung / *Veillez respecter notre notice de montage s.v.p*

Kaiflex KKplus

Anwendungstemperatur / <i>Température</i>	-50 bis +85°C
Wärmeleitfähigkeit / <i>Conductibilité thermique</i>	0.033 W/mK @ 0°C
Dampfdiffusion / <i>Diffusion de la vapeur d'eau</i>	$\mu \geq 10'000$
Brandverhalten / <i>Réaction au feu</i>	RF2 (CR) / B-s3,d0 nach EN 13501-1:2009 ¹
Rollenbreite / <i>Largeur de plaques</i>	100 cm KKK1 / 6KKP



Artikelnummer <i>No d'article</i>	Dicke <i>Epaisseur</i>	nicht klebend / <i>non adhésive</i>		selbstklebend / <i>autocollant</i>	
		m2 / Krt.	CHF / m2	m2 / Krt.	CHF / m2
6.KKP.006R / SK	6 mm	18.0	33.50	18.0	48.20
6.KKP.010R / SK	10 mm	10.0	43.80	10.0	60.00
6.KKP.013R / SK	13 mm	8.0	48.80	8.0	67.05
6.KKP.019R / SK	19 mm	6.0	61.75	6.0	76.45
6.KKP.025R / SK	25 mm	4.0	88.20	4.0	105.85
6.KKP.032R / SK	32 mm	3.0	111.70	3.0	129.35
6.KKP.050R / SK	50 mm	6.0	176.40	6.0	202.85

Toleranzen laut / *Tolérances selon* : DIN EN 14304Karton / *carton* : 56 x 56 x 107 cm (340)Weitere Angaben siehe Datenblatt / *pour plus d'informations voir fiche technique*

Kautschuk - Klebeband 3 mm

Anwendungstemperatur -45 bis +105°C

Bande caoutchouc 3 mm

KA0 / 6ZN



Artikelnummer <i>No d'article</i>	Farbe <i>couleur</i>	Breite <i>Largeur</i>	Länge <i>Longeur</i>	Karton <i>Carton</i>	CHF / Ro. netto
6.905015KBMS	schwarz <i>noir</i>	50 mm	15 m	24 Ro.	5.20
6.905015KBMG	grau <i>gris</i>	50 mm	15 m	12 Ro.	5.20

Grössere Mengen: Preis auf Anfrage / *Pour des grandes quantités: Prix sur demande***Kleber****Colle**

KA0 / 6ZN



Artikelnummer <i>No d'article</i>	Bezeichnung <i>Désignation</i>	Dose <i>boîte</i>	Karton Dosen / <i>boîtes</i>	CHF / Stk. netto
6.90660KK	Kleber Kaiflex <i>Colle Kaiflex</i>	660 gr.	20	14.95
6.91000KR	Spezialreiniger zu Kleber <i>Nettoyant spéc. pour colle</i>	1 lt	12	13.70

Preis exkl. VOC-Lenkungsabgabe / *Prix taxe-VOC exclu*Andere Gebinde auf Anfrage / *autres confections sur demande***Fast Tack Sprühkleber****Fast-Tack spray adhesive**

MF3 / 7ZB1



Artikelnummer <i>No d'article</i>	Bezeichnung <i>Désignation</i>	Dose <i>boîte</i>	Karton Dosen / <i>boîtes</i>	CHF / Stk. netto
7.900500FT	Sprühkleber <i>Spray adhesive</i>	500 ml	12	14.90

Preis exkl. VOC-Lenkungsabgabe / *Prix taxe-VOC exclu*

Karton / carton : 21 x 28 x 25 cm (014)

Werkzeuge**Outils**

PVC0 / 1ZBN



Artikelnummer <i>No d'article</i>	Bezeichnung <i>Désignation</i>	Länge <i>Longeur</i>	CHF / Stk. netto
6.9DM-16	Dämmstoffmesser <i>Couteau d'isolation</i>	16 cm	14.85
6.9DM-31	Dämmstoffmesser <i>Couteau d'isolation</i>	31 cm	27.40
6.9SS-25	Schleifstahl <i>aiguiseur</i>	25 cm	29.00