



## Material / Matériau

Synthetischer Kautschuk, ohne FCKW

## Anwendungstemperatur / Température

Caoutchouc synthétique, sans CFC

## Wärmeleitfähigkeit / Conductibilité thermique

-50 bis +110°C

## Dampfdiffusion / Diffusion de la vapeur d'eau

0.035 W/mK @ 0°C

## Brandverhalten / Réaction au feu

 $\mu \geq 7'000$ 

## Schläuche / Manchons

RF2

## Platten / Plaques

B<sub>L</sub>-s2,d0 nach EN 13501-1

## Schlauchlänge / Longueur de manchon

C-s2,d0 nach EN 13501-1

## Rollenbreite / Largeur de plaques

120 cm

120 cm

Weitere Angaben siehe Datenblatt / pour plus d'informations voir fiche technique

KST1 / 6LSS / 6.009.006LS

Rohr / Tuyau Ø					Schlauch/Manchon Ø innen / intérieur			Isolierstärke Epaisseur d'isolation									
Kupferrohr Tube en cuivre		Stahlrohr Tube en acier			min. mm	max. mm	Nenn- grösse Dim.	9 mm		13 mm		19 mm		25 mm		32 mm	
mm	Zoll	mm	Zoll	DN				m	CHF	m	CHF	m	CHF	m	CHF	m	CHF
6.3	1/4				7.0	8.5	<b>6</b>	270.0	3.60	163.2	4.60	96.0	8.65				
							<b>8</b>	240.0	3.85								
9.5	3/8	10.2	1/8	6	11.0	12.5	<b>10</b>	228.0	3.85	134.4	5.30	86.4	9.00	49.2	12.95		
12.7	1/2				13.0	14.5	<b>12</b>	192.0	4.05	120.0	5.50	72.0	9.30	40.8	13.15		
15.9	5/8	13.5	1/4	8	16.0	17.5	<b>15</b>	158.4	4.20	108.0	6.25	67.2	11.20	40.8	13.90	21.6	23.70
19.1	3/4	17.2	3/8	10	19.0	20.5	<b>18</b>	144.0	4.30	88.8	6.95	50.4	11.40	37.2	14.50	21.6	25.00
22.2	7/8	21.3	1/2	15	23.0	24.5	<b>22</b>	112.8	5.05	80.4	7.35	49.2	13.15	30.0	15.80	21.6	26.55
28.6	1 1/8	26.9	3/4	20	29.0	30.5	<b>28</b>	90.0	5.40	62.4	8.00	39.6	15.70	24.0	18.55	19.2	29.40
34.9	1 3/8	33.7	1	25	36.0	38.0	<b>35</b>	69.6	6.25	50.4	9.80	34.8	18.20	21.6	21.05	18.0	34.00
41.3	1 5/8	42.4	1 1/4	32	43.5	45.5	<b>42</b>	57.6	7.15	42.0	10.95	28.8	20.50	19.2	27.20	14.4	42.45
48.0		48.3	1 1/2	40	49.5	51.5	<b>48</b>	50.4	8.25	38.4	13.15	27.6	25.10	16.8	29.50	13.2	45.95
54.0	2 1/8	54.0	1 3/4		55.0	57.0	<b>54</b>	45.6	9.70	36.0	15.70	21.6	28.30	16.8	33.70	12.0	53.10
60.0	2 3/8	60.3	2	50	61.5	63.5	<b>60</b>	43.2	12.05	28.8	17.35	21.6	31.85	15.6	34.20	10.8	57.30
66.7		63.5			65.0	67.5	<b>64</b>			28.8	18.00	21.6	33.70	14.4	36.75	10.8	60.05
76.0	3	76.1	2 1/2	65	77.0	79.5	<b>76</b>			27.6	21.85	16.8	38.95	12.0	46.75	9.6	68.25
92.1	3 5/8	88.9	3	80	90.5	93.5	<b>89</b>			24.0	25.90	16.8	43.30	9.6	54.85	7.2	75.60
		114.3	4	100	116.0	120.0	<b>114</b>			19.2	43.45	13.2	66.50	7.2	78.00	6.0	108.75
Dickentoleranz / Tolérance d'épaisseur								± 1.5 mm				± 2.5 mm				± 3.0 mm	

Längentoleranz / Tolérance en longueur ± 1.5 mm

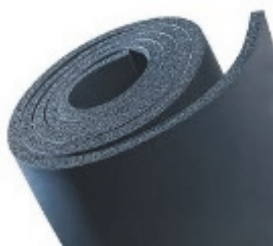
Aufpreis geschlitzte Schläuche / Supplément pour manchons fendu CHF 0.50/m netto

Karton / carton : 40 x 40 x 120 cm (192)

## Kautschuk Platte aufgerollt

## Plaque caoutchouc en rouleau

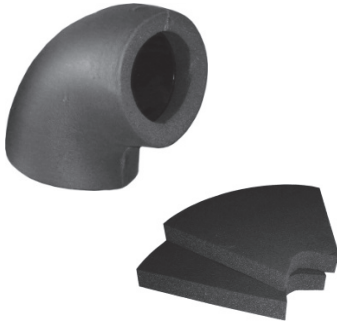
KST1 / 6LSP



Artikelnummer No d'article	Dicke Epaisseur	nicht klebend / non adhésive		selbstklebend / autocollant	
		m2 / Krt.	CHF / m2	m2 / Krt.	CHF / m2
6.010RLS / SK	<b>10 mm</b>	12.0	67.20	12.0	85.05
6.013RLS / SK	<b>13 mm</b>	9.6	80.20	9.6	101.40
6.019RLS / SK	<b>19 mm</b>	7.2	118.45	7.2	142.55
6.025RLS / SK	<b>25 mm</b>	4.8	152.25	4.8	178.90
6.032RLS / SK	<b>32 mm</b>	3.6	202.50	3.6	234.05

Toleranzen / Tolérances : Dicke / Epaisseur : &lt; 19 mm ± 1.5 mm / &gt; 19 mm ± 2.0 mm, Länge / Longueur : ± 1.5 mm

Karton / carton : 40 x 40 x 120 cm (192)



Material / Matériau

Synthetischer Kautschuk, ohne FCKW

Anwendungstemperatur / Température

Caoutchouc synthétique, sans CFC

Wärmeleitfähigkeit / Conductivité thermique

-50 bis +110°C

Dampfdiffusion / Diffusion de la vapeur d'eau

0.035 W/mK @ 0°C

Brandverhalten / Réaction au feu

 $\mu \geq 7'000$ 

RF2 / C-s2,d0 nach EN 13501-1

**Kautschuk Bogen Geberit 90°, 2-teilig - nicht verklebt***Coude en caoutchouc 90° Geberit, en deux pièces - non collé*

KBG / 6FTFA

Rohr Tuyau	Isolierstärke <i>Epaisseur d'isolation</i>					
	13 mm			19 mm		
	Artikelnummer <i>No d'article</i>	VPE Stk. / pcs.	CHF Stk. / pcs.	Artikelnummer <i>No d'article</i>	VPE Stk. / pcs.	CHF Stk. / pcs.
Ø 56 mm	6.056.013G-LS	30	6.60	6.056.019G-LS	20	8.60
Ø 63 mm	6.063.013G-LS	30	7.40	6.063.019G-LS	20	9.15
Ø 75 mm	6.075.013G-LS	20	8.50	6.075.019G-LS	15	11.80
Ø 90 mm	6.090.013G-LS	15	10.30	6.090.019G-LS	10	13.45
Ø 110 mm	6.110.013G-LS	15	12.40	6.110.019G-LS	10	16.95
Ø 125 mm	6.125.013G-LS	15	13.40	6.125.019G-LS	10	18.10
Ø 160 mm	6.160.013G-LS	15	18.50	6.160.019G-LS	10	26.40

**Kautschuk Bogen 3d S 90°, 2-teilig - nicht verklebt***Coude en caoutchouc 90° 3d S, en deux pièces - non collé*

KBG / 6FTFA

Rohr Tuyau	Isolierstärke <i>Epaisseur d'isolation</i>					
	13 mm			19 mm		
	Artikelnummer <i>No d'article</i>	VPE Stk. / pcs.	CHF Stk. / pcs.	Artikelnummer <i>No d'article</i>	VPE Stk. / pcs.	CHF Stk. / pcs.
76 mm	6.076.013S-LS	20	8.70	6.076.019S-LS	15	12.20
89 mm	6.089.013S-LS	15	10.50	6.089.019S-LS	10	13.70
114 mm	6.114.013S-LS	15	12.50	6.114.019S-LS	10	16.60
139 mm	6.139.013S-LS	15	14.10	6.139.019S-LS	10	22.70
159 mm	6.159.013S-LS	15	18.50	6.159.019S-LS	10	25.30
168 mm	6.168.013S-LS	15	19.40	6.168.019S-LS	10	26.75

Andere Grössen und Materialqualitäten auf Anfrage / *Autres dimensions et qualités de matériau sur demande*



## Material / Matériau

Synthetischer Kautschuk FCKW- und halogenfrei

Caoutchouc synthétique sans CFC et halogènes

## Anwendungstemperatur / Température

-40 bis +110°C

## Wärmeleitfähigkeit / Conductivité thermique

0.037 W/mK @ 0°C

## Dampfdiffusion / Diffusion de la vapeur d'eau

 $\mu \geq 2'000$ 

## Brandverhalten / Réaction au feu

RF3

## Schläuche / Manchons

D<sub>L</sub>-s2,d0 nach EN 13501-1

## Platten / Plaques

D-s2,d0 nach EN 13501-1

## Schlauchlänge / Longueur de manchon

120 cm

## Rollenbreite / Largeur de plaques

120 cm

Weitere Angaben siehe Datenblatt / pour plus d'informations voir fiche technique

KHF / 6HFS / 6.019.015HFP

Rohr / Tuyau Ø					Schlauch/Manchon Ø innen / intérieur			Isolierstärke Épaisseur d'isolation							
Kupferrohr Tube en cuivre		Stahlrohr Tube en acier			min. mm	max. mm	Nenn- grösse Dim.	13 mm		19 mm		25 mm		32 mm	
mm	Zoll	mm	Zoll	DN				m Krt.	CHF m	m Krt.	CHF m	m Krt.	CHF m	m Krt.	CHF m
15.9	5/8	13.5	1/4	8	16.0	17.5	15	108.0	8.80	67.2	12.40	39.6	20.40	21.6	30.85
19.1	3/4	17.2	3/8	10	19.0	20.5	18	88.8	9.40	50.4	12.85	36.0	21.95	21.6	31.35
22.2	7/8	21.3	1/2	15	23.0	24.5	22	80.4	10.30	49.2	14.70	30.0	24.10	21.6	33.00
28.6	1 1/8	26.9	3/4	20	29.0	30.5	28	57.6	11.20	39.6	17.55	27.6	26.65	19.2	36.65
34.9	1 3/8	33.7	1	25	36.0	38.0	35	50.4	13.50	30.0	20.30	24.0	30.85	18.0	41.45
41.3	1 5/8	42.4	1 1/4	32	43.5	45.5	42	42.0	15.15	26.4	22.80	19.2	38.60	14.4	52.20
48.0		48.3	1 1/2	40	49.5	51.5	48	38.4	18.30	22.8	28.00	16.8	41.80	13.2	58.15
54.0	2 1/8	54.0	1 3/4		55.0	57.0	54	28.8	19.50	21.6	31.35	16.8	48.20	10.8	66.25
60.0	2 3/8	60.3	2	50	61.5	63.5	60	28.8	24.00	21.6	35.35	15.6	51.90	10.8	73.85
76.0	3	76.1	2 1/2	65	77.0	79.5	76	27.6	30.25	14.4	43.30	12.0	62.10	8.4	87.20
92.1	3 5/8	88.9	3	80	90.5	93.5	89	24.0	36.05	12.0	48.20	9.6	68.65	7.2	96.55
		114.3	4	100	116.0	120.0	114			12.0	65.15	7.2	99.70	6.0	152.50
Dickentoleranz / Tolérance d'épaisseur								± 1.5 mm		± 2.5 mm				± 3.0 mm	

Längentoleranz / Tolérance en longueur ± 1.5 mm

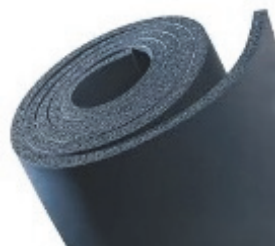
Aufpreis geschlitzte Schläuche / Supplément pour manchons fendu CHF 0.50/m netto

Karton / carton : 40 x 40 x 120 cm (192)

## Kautschuk Platte aufgerollt

## Plaque caoutchouc en rouleau

KHF / 6HFP



Artikelnummer No d'article	Dicke Épaisseur	nicht klebend / non adhésive		selbstklebend / autocollant	
		m <sup>2</sup> / Krt.	CHF / m <sup>2</sup>	m <sup>2</sup> / Krt.	CHF / m <sup>2</sup>
6.013RHFP / SK	13 mm	9.6	97.55	9.6	111.90
6.019RHFP / SK	19 mm	7.2	143.70	7.2	159.10
6.025RHFP / SK	25 mm	4.8	185.40	4.8	199.65
6.032RHFP / SK	32 mm	3.6	244.65	3.6	257.80

Toleranzen / Tolérances : Dicke / Épaisseur : &lt; 19 mm ± 1.5 mm / &gt; 19 mm ± 2.0 mm, Länge / Longueur : ± 1.5 mm

Karton / carton : 40 x 40 x 120 cm (192)

Bitte beachten Sie unsere Montageempfehlung / Veuillez respecter notre notice de montage s.v.p



Material / Matériau

Synthetischer Kautschuk, ohne FCKW

Anwendungstemperatur / Température

Caoutchouc synthétique, sans CFC

Wärmeleitfähigkeit / Conductibilité thermique

-50 bis +110°C

Dampfdiffusion / Diffusion de la vapeur d'eau

0.033 W/mK @ 0°C

Brandverhalten / Réaction au feu

 $\mu \geq 10'000$ 

Schlauchlänge / Longueur de manchon

RF2 / B<sub>L</sub>-s2,d0 nach EN 13501-1

200 cm

Weitere Angaben siehe Datenblatt / pour plus d'informations voir fiche technique

KKK1 / 6KKS / 6.KKP1.006

Rohr / Tuyau Ø					Schlauch/Manchon Ø innen / intérieur			KK plus 1			KK plus 2			KK plus 3				
Kupferrohr Tube en cuivre		Stahlrohr Tube en acier			min.	max.	Nenn- grösse	Isol.	m	CHF	Isol.	m	CHF	Isol.	m	CHF		
mm	Zoll	mm	Zoll	DN	mm	mm	Dim.	mm	Krt.	m	mm	Krt.	m	mm	Krt.	m		
6.3	1/4				7.0	8.5	6	7.0	466	3.95	9.5	288	5.20					
8.0	5/16				9.0	10.5	8	7.0	406	3.95	10.0	240	5.40					
9.5	3/8	10.2	1/8	6	11.0	12.5	10	7.5	284	4.20	11.0	192	5.90	12.5	156	8.80		
12.7	1/2				13.0	14.5	12	7.5	234	4.40	11.0	168	6.35	13.0	144	9.20		
15.9	5/8	13.5	1/4	8	16.0	17.5	15	8.0	192	4.70	11.0	144	7.05	13.5	108	11.40		
19.1	3/4	17.2	3/8	10	19.0	20.5	18	8.0	168	5.30	11.5	120	7.65	14.0	96	11.40		
22.2	7/8	21.3	1/2	15	23.0	24.5	22	8.5	132	5.60	12.0	96	8.25	14.5	84	13.15		
28.6	1.125	26.9	3/4	20	29.0	30.5	28	8.5	96	6.25	12.5	80	9.00	15.0	60	15.80		
34.9	1.375	33.7	1	25	36.0	38.0	35	9.0	70	7.05	13.0	60	10.95	15.5	50	18.40		
41.3	1.625	42.4	1.25	32	43.0	45.0	42	9.0	60	8.00	13.5	40	12.25	16.0	40	20.40		
48.0		48.3	1.5	40	49.0	51.0	48	9.0	50	9.20	13.5	40	14.70	16.0	32	24.90		
54.0	2.125	54.0	1.75		55.0	57.0	54	9.0	40	10.85	13.5	32	17.65	16.5	24	27.75		
57.0		57.0			58.0	60.0	57	9.0	40	12.05	14.0	32	18.80	16.5	24	30.25		
60.0		60.3	2	50	61.0	63.0	60	9.0	36	13.40	14.0	32	19.30	16.5	24	31.35		
66.7	2.625	63.5			65.0	67.5	64	9.5	32	15.15	14.0	28	20.30	16.5	20	35.55		
70.0		70.0			71.0	73.5	70	9.5	32	16.65	14.0	28	22.80	17.0	18	38.10		
76.0		76.1	2.5	65	77.0	79.5	76	9.5	24	18.00	14.0	28	27.10	17.0	16	41.15		
79.4	3.125				81.0	83.5	80	9.5	24	19.75	14.5	24	26.85	17.0	16	44.20		
92.1	3.625	88.9	3	80	90.0	93.0	89	9.5	20	21.85	14.5	20	29.10	17.5	16	45.45		
108.0	4.25	108.0	3.75		109.0	114.0	108	9.5	16	33.00	14.5	16	41.80	18.0	12	61.80		
		114.3	4	100	115.0	120.0	114	9.5	16	35.45	15.0	16	45.55	18.0	12	65.25		
125.0		125.0			126.0	131.0	125	9.5	12	46.40	15.0	12	56.60	18.5	12	74.60		
130.2	5.125	133.0			134.0	138.0	133				15.5	12	58.95					
140.0		139.7	5	125	141.0	146.0	140	10.0	12	50.25	15.5	8	60.55	19.0	8	82.05		
159.0		160.0			161.0	166.0	160	10.0	8	57.30	16.0	8	71.00	19.0	6	91.10		
Dickentoleranz / Tolérance d'épaisseur										± 1.0 mm			± 1.5 mm			± 1.5 mm		

Längentoleranz / Tolérance en longueur ± 1.5 mm

Aufpreis geschlitzte Schläuche / Supplément pour manchons fendu CHF 0.50/m netto

Karton / carton : 40 x 32 x 212 cm (279)



Material / Matériau

Synthetischer Kautschuk, ohne FCKW

Anwendungstemperatur / Température

Caoutchouc synthétique, sans CFC

Wärmeleitfähigkeit / Conductibilité thermique

-50 bis +110°C

Dampfdiffusion / Diffusion de la vapeur d'eau

0.033 W/mK @ 0°C

Brandverhalten / Réaction au feu

 $\mu \geq 10'000$ 

Schlauchlänge / Longueur de manchon

RF2 / B<sub>L</sub>-s2,d0 nach EN 13501-1

200 cm

Weitere Angaben siehe Datenblatt / pour plus d'informations voir fiche technique

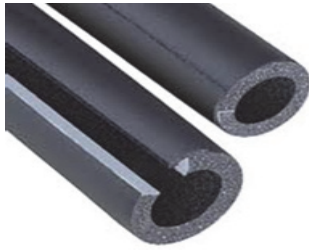
KKK1 / 6KKS / 6.KKP4.010

Rohr / Tuyau Ø					Schlauch/Manchon Ø innen / intérieur			KK plus 4			KK plus 5			KK plus 6				
Kupferrohr Tube en cuivre		Stahlrohr Tube en acier			min.	max.	Nenn- grösse	Isol.	m	CHF	Isol.	m	CHF	Isol.	m	CHF		
mm	Zoll	mm	Zoll	DN	mm	mm	Dim.	mm	Krt.	m	mm	Krt.	m	mm	Krt.	m		
6.3	1/4				7.0	8.5	6											
8.0	5/16				9.0	10.5	8											
9.5	3/8	10.2	1/8	6	11.0	12.5	10	15.5	110	9.90								
12.7	1/2				13.0	14.5	12	16.0	100	10.30				26.5	40	23.70		
15.9	5/8	13.5	1/4	8	16.0	17.5	15	17.0	90	12.40				28.0	32	26.00		
19.1	3/4	17.2	3/8	10	19.0	20.5	18	17.5	72	12.95	21.5	50	19.75	29.0	32	27.85		
22.2	7/8	21.3	1/2	15	23.0	24.5	22	18.0	64	14.70	22.5	42	20.95	30.0	32	29.75		
28.6	1.125	26.9	3/4	20	29.0	30.5	28	19.0	50	17.55	23.5	40	24.70	31.5	24	32.80		
34.9	1.375	33.7	1	25	36.0	38.0	35	19.5	40	20.40	24.5	24	27.10	34.0	22	38.30		
41.3	1.625	42.4	1.25	32	43.0	45.0	42	20.0	32	23.05	25.5	22	33.80	34.0	16	47.60		
48.0		48.3	1.5	40	49.0	51.0	48	20.5	24	28.10	26.0	18	39.50	35.0	12	51.55		
54.0	2.125	54.0	1.75		55.0	57.0	54	21.0	24	31.85	26.5	16	44.55	35.5	12	59.55		
57.0		57.0			58.0	60.0	57	21.0	20	34.65				36.0	12	62.20		
60.0		60.3	2	50	61.0	63.0	60	21.5	20	35.55	27.0	12	48.50	36.5	10	64.15		
66.7	2.625	63.5			65.0	67.5	64	21.5	18	37.75	27.0	12	51.15	37.0	10	67.50		
70.0		70.0			71.0	73.5	70	22.0	16	40.35	27.5	12	53.85	37.5	8	72.85		
76.0		76.1	2.5	65	77.0	79.5	76	22.0	16	43.90	27.5	10	57.40	38.0	8	76.60		
79.4	3.125				81.0	83.5	80	22.5	16	46.85				38.0	8	81.30		
92.1	3.625	88.9	3	80	90.0	93.0	89	22.5	12	48.50	28.5	8	63.65	39.0	6	84.80		
108.0	4.25	108.0	3.75		109.0	114.0	108	23.0	10	67.30	29.0	6	88.00					
		114.3	4	100	115.0	120.0	114	23.5	10	70.75	29.0	6	92.70	40.0	4	124.00		
125.0		125.0			126.0	131.0	125	23.5	8	78.45								
130.2	5.125	133.0			134.0	138.0	133	24.0	6	81.80				41.0	2	144.95		
140.0		139.7	5	125	141.0	146.0	140	24.5	6	86.45	30.0	4	113.00	41.5	2	154.70		
159.0		160.0			161.0	166.0	160	25.0	6	99.30				42.0	2	178.85		
Dickentoleranz / Tolérance d'épaisseur										± 2.5 mm			± 2.5 mm			± 2.5 mm		

Längentoleranz / Tolérance en longueur ± 1.5 mm

Aufpreis geschlitzte Schläuche / Supplément pour manchons fendu CHF 0.50/m netto

Karton / carton : 40 x 32 x 212 cm (279)



Material / Matériau

Synthetischer Kautschuk, ohne FCKW  
Caoutchouc synthétique, sans CFC

Anwendungstemperatur / Température

-50 bis +110°C

Wärmeleitfähigkeit / Conductibilité thermique

0.030 W/mK @ 0°C

Dampfdiffusion / Diffusion de la vapeur d'eau

 $\mu \geq 10'000$ 

Brandverhalten / Réaction au feu

RF2 / B<sub>L</sub>-s2,d0 nach EN 13501-1

Schlauchlänge / Longueur de manchon

200 cm

Weitere Angaben siehe Datenblatt / pour plus d'informations voir fiche technique

KKK2 / 6KKSK / 6.KKP1.015SK

Rohr / Tuyau Ø					Schlauch / Manchon innen / intérieur			KK plus 1 SK			KK plus 2 SK			KK plus 3 SK			KK plus 4 SK		
Kupferrohr Tube en cuivre		Stahlrohr Tube en acier			min.	max.	Dimension	Isol.	m	CHF	Isol.	m	CHF	Isol.	m	CHF	Isol.	m	CHF
mm	Zoll	mm	Zoll	DN	mm	mm		mm	Krt.	m	mm	Krt.	m	mm	Krt.	m	mm	Krt.	m
15.9	5/8	13.5	1/4	8	16.0	17.5	15	8.0	192	6.45	11.0	144	9.40	13.5	108	13.80	17.0	90	15.60
19.1	3/4	17.2	3/8	10	19.0	20.5	18	8.0	168	6.95	11.5	120	10.30	14.0	96	14.00	17.5	72	16.15
22.2	7/8	21.3	1/2	15	23.0	24.5	22	8.5	132	7.55	12.0	96	10.85	14.5	84	15.70	18.0	64	17.90
28.6	1 1/8	26.9	3/4	20	29.0	30.5	28	8.5	96	8.35	12.5	80	11.65	15.0	60	18.10	19.0	50	21.15
34.9	1 3/8	33.7	1	25	36.0	38	35	9.0	70	9.10	13.0	60	13.60	15.5	50	21.05	19.5	40	23.90
41.3	1 5/8	42.4	1 1/4	32	43.0	45	42	9.0	60	10.30	13.5	40	15.25	16.0	40	23.80	20.0	32	26.75
48.0		48.3	1 1/2	40	49.0	51	48				13.5	40	17.65	16.0	32	27.55	20.5	24	31.45
54.0	2 1/8	54	1 3/4		55.0	57	54	9.0	40	13.30	13.5	32	20.85	16.5	24	31.25	21.0	24	35.45
60.0	2 3/8	60.3	2	50	61.0	63	60				14.0	32	22.25				21.5	20	38.50
76.0	3	76.1	2 1/2	65	77.0	79.5	76				14.0	28	27.10	17.0	16	43.90	22.0	16	45.85
92.1	3 5/8	88.9	3	80	90.0	93	89				14.5	20	31.60	17.5	16	50.45	22.5	12	51.35
Dickentoleranz / Tolérance d'épaisseur								± 1.0 mm			± 1.5 mm			± 1.5 mm			± 2.5 mm		

Längentoleranz / Tolérance en longueur ± 1.5 mm

Karton / carton : 40 x 32 x 212 cm (279)

Anwendungstemperatur / Température

-50 bis +85°C

Wärmeleitfähigkeit / Conductibilité thermique

0.038 W/mK @ 0°C

Dampfdiffusion / Diffusion de la vapeur d'eau

 $\mu \geq 7'000$ 

Brandverhalten / Réaction au feu

RF2 / B-s2,d0 nach EN 13501-1

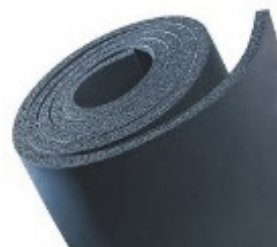
Rollenbreite / Largeur de plaques

120 cm

Weitere Angaben siehe Datenblatt / pour plus d'informations voir fiche technique

**Kautschuk Platte aufgerollt****Plaque caoutchouc en rouleau**

KK1 / 6KKP



Artikelnummer No d'article	Dicke Epaisseur	nicht klebend / non adhésive		selbstklebend / autocollant	
		m2 / Krt.	CHF / m2	m2 / Krt.	CHF / m2
6.KKP.010R.S2 / SK	10 mm	12.0	115.45	12.0	129.30
6.KKP.013R.S2 / SK	13 mm	9.6	149.95	9.6	164.10
6.KKP.019R.S2 / SK	19 mm	7.2	231.35	7.2	244.20
6.KKP.025R.S2 / SK	25 mm	4.8	301.95	4.8	314.80
6.KKP.032R.S2 / SK	32 mm	3.6	349.15	3.6	364.15

Toleranzen / Tolérances : Dicke / Epaisseur : &lt; 19 mm ± 1.5 mm / &gt; 19 mm ± 2.0 mm, Länge / Longueur : ± 1.5 mm

Karton / carton : 40 x 40 x 120 cm (192)

## Kaiflex ST

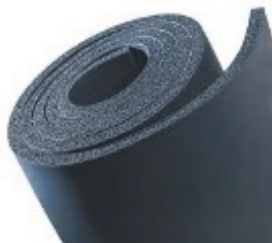
Anwendungstemperatur / <i>Température</i>	-40 bis +85°C
Wärmeleitfähigkeit / <i>Conductibilité thermique</i>	0.034 W/mK @ 0°C
Dampfdiffusion / <i>Diffusion de la vapeur d'eau</i>	$\mu \geq 10'000$
Brandverhalten / <i>Réaction au feu</i>	RF2 (CR) / B-s3,d0 nach EN 13501-1:2009 <sup>1</sup>
Rollenbreite / <i>Largeur de plaques</i>	100 cm <span style="float: right;">KST1 / 6STP</span>



Artikelnummer <i>No d'article</i>	Dicke <i>Epaisseur</i>	nicht klebend / <i>non adhésive</i>		selbstklebend / <i>autocollant</i>	
		m2 / Krt.	CHF / m2	m2 / Krt.	CHF / m2
6.006RST / SK	<b>6 mm</b>	30.0	29.40	30.0	46.05
6.010RST / SK	<b>10 mm</b>	20.0	39.70	20.0	56.95
6.013RST / SK	<b>13 mm</b>	14.0	45.15	14.0	66.65
6.019RST / SK	<b>19 mm</b>	10.0	56.65	10.0	80.30
6.025RST / SK	<b>25 mm</b>	8.0	86.65	8.0	102.75
6.032RST / SK	<b>32 mm</b>	6.0	110.00	6.0	129.10
6.040RST / SK	<b>40 mm</b>	8.0	152.45	8.0	174.25
6.050RST / SK	<b>50 mm</b>	6.0	176.70	6.0	200.00

Toleranzen laut / *Tolérances selon* : DIN EN 14304Karton / *carton* : 56 x 56 x 107 cm (340)
**Kaiflex halogenfrei**  
**Kaiflex sans halogènes**

Anwendungstemperatur / <i>Température</i>	-40 bis +85°C
Wärmeleitfähigkeit / <i>Conductibilité thermique</i>	0.037 W/mK @ 0°C
Dampfdiffusion / <i>Diffusion de la vapeur d'eau</i>	$\mu \geq 2'000$
Brandverhalten / <i>Réaction au feu</i>	RF3 (CR) / E nach EN 13501-1:2009 <sup>1</sup>
Rollenbreite / <i>Largeur de plaques</i>	100 cm <span style="float: right;">KHF / 6HFP</span>

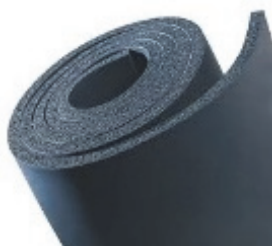


Artikelnummer <i>No d'article</i>	Dicke <i>Epaisseur</i>	nicht klebend / <i>non adhésive</i>		selbstklebend / <i>autocollant</i>	
		m2 / Krt.	CHF / m2	m2 / Krt.	CHF / m2
6.003RHF / SK	<b>3 mm</b>	30.0	28.10		
6.006RHF / SK	<b>6 mm</b>	30.0	36.25	30.0	55.50
6.010RHF / SK	<b>10 mm</b>	20.0	54.20	20.0	74.35
6.013RHF / SK	<b>13 mm</b>	14.0	62.50	14.0	82.40
6.019RHF / SK	<b>19 mm</b>	10.0	96.55	10.0	106.20
6.025RHF / SK	<b>25 mm</b>	8.0	119.60	8.0	144.80
6.032RHF / SK	<b>32 mm</b>	6.0	143.70	6.0	185.40

Toleranzen laut / *Tolérances selon* : DIN EN 14304Karton / *carton* : 56 x 56 x 107 cm (340)Bitte beachten Sie unsere Montageempfehlung / *Veillez respecter notre notice de montage s.v.p*

## Kaiflex KKplus

Anwendungstemperatur / <i>Température</i>	-50 bis +85°C
Wärmeleitfähigkeit / <i>Conductibilité thermique</i>	0.033 W/mK @ 0°C
Dampfdiffusion / <i>Diffusion de la vapeur d'eau</i>	$\mu \geq 10'000$
Brandverhalten / <i>Réaction au feu</i>	RF2 (CR) / B-s3,d0 nach EN 13501-1:2009 <sup>1</sup>
Rollenbreite / <i>Largeur de plaques</i>	100 cm <span style="float: right;">KKK1 / 6KKP</span>



Artikelnummer <i>No d'article</i>	Dicke <i>Epaisseur</i>	nicht klebend / <i>non adhésive</i>		selbstklebend / <i>autocollant</i>	
		m2 / Krt.	CHF / m2	m2 / Krt.	CHF / m2
6.KKP.006R / SK	<b>6 mm</b>	18.0	29.50	18.0	52.70
6.KKP.010R / SK	<b>10 mm</b>	10.0	38.45	10.0	59.00
6.KKP.013R / SK	<b>13 mm</b>	8.0	44.80	8.0	68.00
6.KKP.019R / SK	<b>19 mm</b>	6.0	59.00	6.0	76.95
6.KKP.025R / SK	<b>25 mm</b>	4.0	86.45	4.0	99.85
6.KKP.032R / SK	<b>32 mm</b>	3.0	104.85	3.0	128.30
6.KKP.050R / SK	<b>50 mm</b>	6.0	174.70	6.0	205.25

Toleranzen laut / *Tolérances selon* : DIN EN 14304Karton / *carton* : 56 x 56 x 107 cm (340)Weitere Angaben siehe Datenblatt / *pour plus d'informations voir fiche technique*

**Kautschuk - Klebeband 3 mm**

Anwendungstemperatur -45 bis +105°C

**Bande caoutchouc 3 mm**

KA0 / 6ZN



Artikelnummer <i>No d'article</i>	Farbe <i>couleur</i>	Breite <i>Largeur</i>	Länge <i>Longeur</i>	Karton <i>Carton</i>	CHF / Ro. netto
6.905015KBMS	schwarz <i>noir</i>	50 mm	15 m	24 Ro.	5.20
6.905015KBMG	grau <i>gris</i>	50 mm	15 m	12 Ro.	5.20

Grössere Mengen: Preis auf Anfrage / *Pour des grandes quantités: Prix sur demande***Kleber****Colle**

KA0 / 6ZN



Artikelnummer <i>No d'article</i>	Bezeichnung <i>Désignation</i>	Dose <i>boîte</i>	Karton Dosen / <i>boîtes</i>	CHF / Stk. netto
6.90660KK	Kleber Kaiflex <i>Colle Kaiflex</i>	660 gr.	20	14.65
6.91000KR	Spezialreiniger zu Kleber <i>Nettoyant spéc. pour colle</i>	1 lt	12	13.40

Preis exkl. VOC-Lenkungsabgabe / *Prix taxe-VOC exclu*Andere Gebinde auf Anfrage / *autres confections sur demande***Fast Tack Sprühkleber****Fast-Tack spray adhesive**

MF3 / 7ZB1



Artikelnummer <i>No d'article</i>	Bezeichnung <i>Désignation</i>	Dose <i>boîte</i>	Karton Dosen / <i>boîtes</i>	CHF / Stk. netto
7.900500FT	Sprühkleber <i>Spray adhesive</i>	500 ml	12	14.90

Preis exkl. VOC-Lenkungsabgabe / *Prix taxe-VOC exclu*Karton / *carton* : 21 x 28 x 25 cm (014)**Werkzeuge****Outils**

PVC0 / 1ZBN



Artikelnummer <i>No d'article</i>	Bezeichnung <i>Désignation</i>	Länge <i>Longeur</i>	CHF / Stk. netto
6.9DM-16	Dämmstoffmesser <i>Couteau d'isolation</i>	16 cm	14.85
6.9DM-31	Dämmstoffmesser <i>Couteau d'isolation</i>	31 cm	27.40
6.9SS-25	Schleifstahl <i>aiguiseur</i>	25 cm	29.00