

elri® Doppel-Meter / Double-mètre

PU0 / 5ZBN



Art. Nr. / No d'art.		VPE / UE		CHF netto / net
5.9M		1	Stk. / pcs.	5.00

Draht verzinkt / Fil de fer galvanisé

PU0 / 5ZBN



Art. Nr. No d'art.	Dicke Épaisseur	Ring / Rouleau		VPE / UE		Palette kg	CHF / kg netto / net
		Stk./pcs.	kg	Stk./pcs.	kg		
1.9008D	0.8 mm	1	2.5	10	25	500	auf Anfrage oder eShop sur demande ou eShop
1.9010D	1.0 mm	1	2.5	10	25	500	auf Anfrage oder eShop sur demande ou eShop

Werkzeuge / Outils

PVC0 / 1ZBN



Art. Nr. No d'art.	Bezeichnung Désignation	Länge Longueur	VPE UE	CHF Stück / piece
6.9DM-31	Dämmstoffmesser / Couteau d'isolation	31 cm	1 Stk. / pcs.	27.40
6.9SS-25	Schleifstahl / Acier l'aguisage	25 cm	1 Stk. / pcs.	29.00

Coroplast 1510 AWX

ALU-Klebeband / Ruban adhésif

Material / Matériau

ALU

Anwendungstemperatur / Température d'application

-40° bis / à +130°C

Folie / Feuille

Liner abweisende PE Folie / Film PE repoussant le liner

Klebstoff / Adhésif

Acrylat / Acrylique

ALF0 / 2ZBN



Art. Nr. No d'art.	Dicke Épaisseur	Breite Largeur	Länge Longueur	VPE UE		CHF Ro. / rl. netto / net
2.9002050AWX	0.06 mm	50 mm	50 m	24	Ro. / rl.	auf Anfrage oder eShop sur demande ou eShop
2.9002075AWX	0.06 mm	75 mm	50 m	18	Ro. / rl.	auf Anfrage oder eShop sur demande ou eShop
2.9002100AWX	0.06 mm	100 mm	50 m	12	Ro. / rl.	auf Anfrage oder eShop sur demande ou eShop

Auf Anfrage auch mit Liner aussen erhältlich / Disponible sur demande avec liner à l'extérieur

Halogenfrei

Coroplast 1231X

ALU-PET Klebeband

Ruban adhésif en ALU-PET

Material / Matériau

ALU-PET halogenfrei / sans halogène

Anwendungstemperatur / Température d'application

-40° bis / à +125°C

Folie / Feuille

Liner abweisende PE-Folie / Film PE repoussant le liner

Klebstoff / Adhésif

Acrylat / Acrylique

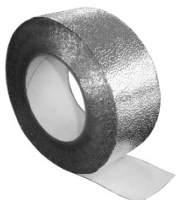
ALF0 / 2ZBN



Art. Nr. No d'art.	Dicke Épaisseur	Breite Largeur	Länge Longueur	VPE UE		CHF Ro. / rl. netto / net
2.9002025APA	0.01 mm	25 mm	50 m	24	Ro. / rl.	auf Anfrage oder eShop sur demande ou eShop
2.9002050APA	0.01 mm	50 mm	50 m	24	Ro. / rl.	auf Anfrage oder eShop sur demande ou eShop
2.9002075APA	0.01 mm	75 mm	50 m	18	Ro. / rl.	auf Anfrage oder eShop sur demande ou eShop
2.041.100.GLS	0.01 mm	955 m	100 lfm / 99.5 m2	1	Ro. / rl.	auf Anfrage oder eShop sur demande ou eShop

hohe Reissfestigkeit / résistante à la rupture

Zu verwenden mit / À utiliser avec elpolar®, elrock-a®

Material / *Matériau*
Anwendungstemperatur / *Température d'application*
Folie / *Feuille*
Klebstoff / *Adhésif*

ALU-PET-Klebeband stucco *Ruban adhésif ALU-PET écroui*

ALU-PET geprägt / gravé
-25° bis / à +70° C
Liner abweisendes Papier / *Papier repoussant le liner*
Synthesekautschuk / *Caoutchouc synthétique*

ALF0 / 2ZBN

Art. Nr. <i>No d'art.</i>	Dicke <i>Épaisseur</i>	Breite <i>Largeur</i>	Länge <i>Longeur</i>	VPE		CHF Ro. / <i>rl.</i> netto / <i>net</i>
				UE		
2.9002030APAG	0.13 mm	30 mm	50 m	40	Ro. / <i>rl.</i>	<small>Auf Anfrage oder eShop sur demande ou eShop</small>
2.9002050APAG	0.13 mm	50 mm	50 m	24	Ro. / <i>rl.</i>	<small>Auf Anfrage oder eShop sur demande ou eShop</small>

zu verwenden mit / à utiliser avec elpolar-g®, elrock-g®



Material / *Matériau*
Anwendungstemperatur / *Température d'application*
Folie / *Feuille*
Klebstoff / *Adhésif*

Coroplast 912 AWX ALU-Klebeband verstärkt *Ruban adhésif ALU renforcée*

ALU-Glasgewebe / *Tissu de verre*
-40° bis / à +130° C
Liner abweisende PE-Folie / *Film PE repoussant le liner*
Acrylat / *Acrylique*

ALF0 / 2ZBN

Art. Nr. <i>No d'art.</i>	Dicke <i>Épaisseur</i>	Breite <i>Largeur</i>	Länge <i>Longeur</i>	VPE		CHF Ro. / <i>rl.</i> netto / <i>net</i>
				UE		
2.9006050AWX	0.03 mm	50 mm	50 m	24	Ro. / <i>rl.</i>	<small>Auf Anfrage oder eShop sur demande ou eShop</small>
2.9006075AWX	0.03 mm	75 mm	50 m	16	Ro. / <i>rl.</i>	<small>Auf Anfrage oder eShop sur demande ou eShop</small>
2.9006100AWX	0.03 mm	100 mm	50 m	12	Ro. / <i>rl.</i>	<small>Auf Anfrage oder eShop sur demande ou eShop</small>



Material / *Matériau*
Anwendungstemperatur / *Température d'application*
Folie / *Feuille*
Klebstoff / *Adhésif*

Coroplast 933 ALU-Klebeband schwarz *Ruban adhésif ALU noir*

ALU
-40° bis / à +80° C
Liner abweisendes Papier / *Papier repoussant le liner*
Synthesekautschuk / *Caoutchouc synthétique*

ALF0 / 2ZBN

Art. Nr. <i>No d'art.</i>	Dicke <i>Épaisseur</i>	Breite <i>Largeur</i>	Länge <i>Longeur</i>	VPE		CHF Ro. / <i>rl.</i> netto / <i>net</i>
				UE		
2.9002050S	0.06 mm	50 mm	50 m	24	Ro. / <i>rl.</i>	<small>Auf Anfrage oder eShop sur demande ou eShop</small>
2.9002075S	0.06 mm	75 mm	50 m	18	Ro. / <i>rl.</i>	<small>Auf Anfrage oder eShop sur demande ou eShop</small>
2.9002100S	0.06 mm	100 mm	50 m	12	Ro. / <i>rl.</i>	<small>Auf Anfrage oder eShop sur demande ou eShop</small>

Steinwolle / Laine de roche

Kapitel / *Chapitre* 14 - 15



ALU-Manschetten / Manchettes

Material / Matériau

ALU

Farbe / Couleur

blank, hellgrau, blau, rot, grün
naturel, gris clair, bleu, rouge, vert

Länge / Longueur

10 m

PVC2 / 1AM



Art. Nr. No d'art.	Grösse Dimension	VPE Pack UE pac		Umkarton Carton extérieur		blank / naturel CHF Ro. / rl.	farbig / coloré CHF Ro. / rl.
		5	Ro. / rl.	50	Ro. / rl.		
1.9018M	18 mm	5	Ro. / rl.	50	Ro. / rl.	12.25	16.90
1.9028M	28 mm	5	Ro. / rl.	50	Ro. / rl.	14.45	19.40
1.9038M	38 mm	5	Ro. / rl.	50	Ro. / rl.	19.80	25.30
1.9048M	48 mm	5	Ro. / rl.	50	Ro. / rl.	24.55	30.40
1.9058M	58 mm	5	Ro. / rl.	50	Ro. / rl.	31.05	38.80
1.9078M	78 mm	1	Ro. / rl.	10	Ro. / rl.	45.45	-
1.9098M	98 mm	1	Ro. / rl.	10	Ro. / rl.	58.50	-

Oberflächencode

HG

hellgrau / gris clair

Type de surface

B

blau / bleu

R

rot / rouge

G

grün / vert

PVC-Manschetten / Manchettes

Material / Matériau

Hart-PVC-Folie / Feuille PVC dur

Farbe / Couleur

hellgrau, schwarz / gris clair, noir

Anwendungstemperatur / Température d'application

bis / à +50° C

Länge / Longueur

5 m

PVC2 / 1PVC1M



Art. Nr. No d'art.	Grösse Dimension	VPE Pack UE pac		Umkarton Carton extérieur		CHF Ro. / rl.
		5	Ro. / rl.	60	Ro. / rl.	
1.9020MPVC	20 mm	5	Ro. / rl.	60	Ro. / rl.	17.45
1.9030MPVC	30 mm	5	Ro. / rl.	60	Ro. / rl.	19.35
1.9040MPVC	40 mm	5	Ro. / rl.	30	Ro. / rl.	26.95
1.9050MPVC	50 mm	5	Ro. / rl.	30	Ro. / rl.	32.30

Oberflächencode

S

schwarz / noir

Type de surface

Steinwolle / Laine de roche



Kapitel / Chapitre 14 - 15



Material / Matériau

Anwendungstemperatur / Température d'application

Folie / Feuille

Poly-Tape PP-ALU Optik
Ruban adhésif Poly PP - aspect ALU

PP ALU-bedampft / PP vaporisé ALU

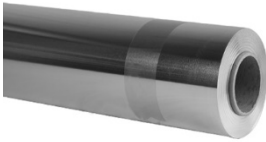
bis / à +80°C

ohne Trennpapier / sans papier de séparation

ALF0 / 2ZBN

Art. Nr. No d'art.	Dicke Epaisseur	Breite Largeur	Länge Longueur	VPE UE	CHF Ro. / rl. netto / net
2.900805	0.05 mm	50 mm	50 m	24 Ro. / rl.	<small>Auf Anfrage oder eShop sur demande ou eShop</small>

Grössere Mengen: Auf Anfrage / Pour des grandes quantités: Sur demande



Material / Matériau

Anwendungstemperatur / Température d'application

Brandverhalten / Réaction au feu

Rein-ALU
ALU pur

Reinalufolie glatt / Feuille en ALU pur, lisse

Bis ca. / env. à +600° C

RF 1 gemäss VKF / selon AEA1

ALF0 / 2FGL

Art. Nr. No d'art.	Dicke Epaisseur	Breite Largeur	Rolle Rouleau		CHF netto / net
2.050.050GLW	0.05 mm	100 cm	50 lfm	50 m2	<small>Auf Anfrage oder eShop / sur demande ou eShop</small>
2.050.050GLH	0.05 mm	100 cm	50 lfm	50 m2	<small>Auf Anfrage oder eShop / sur demande ou eShop</small>
2.100.050GLH	0.10 mm	100 cm	50 lfm	25 m2	<small>Auf Anfrage oder eShop / sur demande ou eShop</small>

Steinwolle / Laine de roche



Kapitel / Chapitre 14 - 15