

elri® PIR-Messer / Couteau pour PIR

PU0 / 5ZBN



Art. Nr. / No d'art.	VPE / UE		CHF netto / net
5.9PM	1	Stk. / pcs.	18.00

elri® Doppel-Meter / Double-mètre

PU0 / 5ZBN



Art. Nr. / No d'art.	VPE / UE		CHF netto / net
5.9M	1	Stk. / pcs.	5.00

Klettbänder zur Befestigung
Bandes velcro pour la fixation

Material / Matériau

Polyamid, Polyester / Polyamide, polyester

Farbe / Couleur

schwarz / noir

Anwendungstemperatur / Température d'application

bis / à +100° C

PU0 / 4ZBXA



Art. Nr. No d'art.	Breite Largeur	Länge Longueur	Bezeichnung Désignation	VPE UE	CHF / m netto / net
4.9010.025MHFBS	10 mm	25 m	Hakenflauschband / bande velcro	Ro. / rl.	1.30
4.9020.025MHFBS	20 mm	25 m	Hakenflauschband / bande velcro	Ro. / rl.	1.50



elrecycling®

Draht verzinkt / Fil de fer galvanisé

PU0 / 5ZBN



Art. Nr. No d'art.	Dicke Épaisseur	Ring / Rouleau		VPE / UE		Palette kg	CHF / kg netto / net
		Stk./pcs.	kg	Stk./pcs.	kg		
1.9008D	0.8 mm	1	2.5	10	25	500	auf Anfrage oder eShop
1.9010D	1.0 mm	1	2.5	10	25	500	Sur demande ou eShop

Formteile / Pièces façonnées



Kapitel / Chapitre 11

Schalen / Coquilles



Kapitel / Chapitre 8-10

Ummantelungen / Révêtements



Kapitel / Chapitre 2-6

**ALU-Manschetten / Manchettes**Material / *Matériau*

ALU

Farbe / *Couleur*blank, hellgrau, blau, rot, grün
*naturel, gris clair, bleu, rouge, vert*Länge / *Longueur*

10 m

PVC2 / 1AM



Art. Nr. <i>No d'art.</i>	Grösse <i>Dimension</i>	VPE Pack <i>UE pac</i>		Umkarton <i>Carton extérieur</i>		blank / <i>naturel</i>	farbig / <i>coloré</i>
						CHF Ro. / <i>rl.</i>	CHF Ro. / <i>rl.</i>
1.9018M	18 mm	5	Ro. / <i>rl.</i>	50	Ro. / <i>rl.</i>	13.15	17.90
1.9028M	28 mm	5	Ro. / <i>rl.</i>	50	Ro. / <i>rl.</i>	15.30	20.55
1.9038M	38 mm	5	Ro. / <i>rl.</i>	50	Ro. / <i>rl.</i>	21.00	26.80
1.9048M	48 mm	5	Ro. / <i>rl.</i>	50	Ro. / <i>rl.</i>	26.00	32.20
1.9058M	58 mm	5	Ro. / <i>rl.</i>	50	Ro. / <i>rl.</i>	32.90	41.15
1.9078M	78 mm	1	Ro. / <i>rl.</i>	10	Ro. / <i>rl.</i>	48.20	-
1.9098M	98 mm	1	Ro. / <i>rl.</i>	10	Ro. / <i>rl.</i>	62.00	-

Oberflächencode

HG

hellgrau / *gris clair**Type de surface*

B

blau / *bleu*

R

rot / *rouge*

G

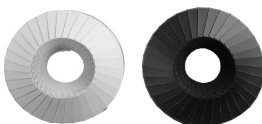
grün / *vert***PVC-Manschetten / Manchettes**Material / *Matériau*Hart-PVC-Folie / *Feuille PVC dur*Farbe / *Couleur*hellgrau, schwarz / *gris clair, noir*Anwendungstemperatur / *Température d'application*

bis / à +50° C

Länge / *Longueur*

5 m

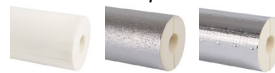
PVC2 / 1PVC1M



Art. Nr. <i>No d'art.</i>	Grösse <i>Dimension</i>	VPE Pack <i>UE pac</i>		Umkarton <i>Carton extérieur</i>		CHF
						Ro. / <i>rl.</i>
1.9020MPVC	20 mm	5	Ro. / <i>rl.</i>	60	Ro. / <i>rl.</i>	18.65
1.9030MPVC	30 mm	5	Ro. / <i>rl.</i>	60	Ro. / <i>rl.</i>	20.65
1.9040MPVC	40 mm	5	Ro. / <i>rl.</i>	30	Ro. / <i>rl.</i>	28.80
1.9050MPVC	50 mm	5	Ro. / <i>rl.</i>	30	Ro. / <i>rl.</i>	34.50

Oberflächencode

S

schwarz / *noir**Type de surface*Formteile / *Pièces façonnées*Kapitel / *Chapitre* 11Schalen / *Coquilles*Kapitel / *Chapitre* 8-10Ummantelungen / *Révetements*Kapitel / *Chapitre* 2-6

Coroplast 1510 AWX
ALU-Klebeband / Ruban adhésif

Material / Matériau

Anwendungstemperatur / Température d'application

Folie / Feuille

Klebstoff / Adhésif

ALU

-40° bis / à +130°C

Liner abweisende PE-Folie / Film PE repoussant le liner

Acrylat / acrylique

ALF0 / 2ZBN



Art. Nr. No d'art.	Dicke Épaisseur	Breite Largeur	Länge Longueur	VPE		CHF Ro. / rl. netto / net
				UE		
2.9002050AWX	0.06 mm	50 mm	50 m	24	Ro. / rl.	Auf Anfrage oder eShop
2.9002075AWX	0.06 mm	75 mm	50 m	18	Ro. / rl.	Sur demande ou eShop
2.9002100AWX	0.06 mm	100 mm	50 m	12	Ro. / rl.	Auf Anfrage oder eShop

Auf Anfrage auch mit Liner aussen erhältlich / Disponible sur demande avec liner à l'extérieur

Coroplast 1231X
ALU-PET-Klebeband
Ruban adhésif en ALU-PET

Material / Matériau

Anwendungstemperatur / Température d'application

Folie / Feuille

Klebstoff / Adhésif

ALU-PET halogenfrei / sans halogène

-40° bis / à +125°C

Liner abweisende PE-Folie / Film PE repoussant le liner

Acrylat / acrylique

ALF0 / 2ZBN



Art. Nr. No d'art.	Dicke Épaisseur	Breite Largeur	Länge Longueur	VPE		CHF Ro. / rl. netto / net
				UE		
2.9002025APA	0.1 mm	25 mm	50 m	24	Ro. / rl.	Auf Anfrage oder eShop
2.9002050APA	0.1 mm	50 mm	50 m	24	Ro. / rl.	Sur demande ou eShop
2.9002075APA	0.1 mm	75 mm	50 m	18	Ro. / rl.	Auf Anfrage oder eShop
2.041.100.GLS	0.1 mm	955 mm	100 lfm	1	Ro. / rl.	Sur demande ou eShop

Zu verwenden mit / À utiliser avec elpolar®, elrock-a®

hohe Reissfestigkeit / résistante à la rupture

ALU-PET-Klebeband stucco
Ruban adhésif ALU-PET écroui

Material / Matériau

Anwendungstemperatur / Température d'application

Folie / Feuille

Klebstoff / Adhésif

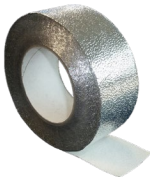
ALU-PET geprägt / gravé

-25 bis / à +70°C

Liner abweisendes Papier / Papier repoussant le liner

Synthesekautschuk / Caoutchouc synthétique

ALF0 / 2ZBN



Art. Nr. No d'art.	Dicke Épaisseur	Breite Largeur	Länge Longueur	VPE		CHF Ro. / rl. netto / net
				UE		
2.9002030APAG	0.13 mm	30 mm	50 m	40	Ro. / rl.	Auf Anfrage oder eShop
2.9002050APAG	0.13 mm	50 mm	50 m	24	Ro. / rl.	Sur demande ou eShop

Zu verwenden mit / À utiliser avec elpolar-g®, elrock-g®

Coroplast 912 AWX ALU-Kleband verstärkt Ruban adhésif ALU renforcée

Material / Matériau
Anwendungstemperatur / Température d'application
Folie / Feuille
Klebstoff / Adhésif

ALU-Glasgewebe / Tissu de verre
-40° bis / à +130° C
Liner abweisende Folie / Film repoussant le liner
Acrylat / acrylique

ALF0 / 2ZBN



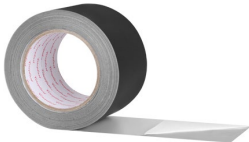
Art. Nr. No d'art.	Dicke Épaisseur	Breite Largeur	Länge Longueur	VPE UE		CHF Ro. / rl. netto / net
2.9006050AWX	0.13 mm	50 mm	50 m	24	Ro. / rl.	Auf Anfrage oder eShop
2.9006075AWX	0.13 mm	75 mm	50 m	16	Ro. / rl.	Sur demande ou eShop
2.9006100AWX	0.13 mm	100 mm	50 m	12	Ro. / rl.	Auf Anfrage oder eShop

Coroplast 933 ALU-Kleband schwarz Ruban adhésif ALU noir

Material / Matériau
Anwendungstemperatur / Température d'application
Folie / Feuille
Klebstoff / Adhésif

ALU
-40° bis / à +80° C
Liner abweisendes Papier / Papier repoussant le liner
Synthesekautschuk / Caoutchouc synthétique

ALF0 / 2ZBN



Art. Nr. No d'art.	Dicke Épaisseur	Breite Largeur	Länge Longueur	VPE UE		CHF Ro. / rl. netto / net
2.9002050S	0.06 mm	50 mm	50 m	24	Ro. / rl.	Auf Anfrage oder eShop
2.9002075S	0.06 mm	75 mm	50 m	18	Ro. / rl.	Sur demande ou eShop
2.9002100S	0.06 mm	100 mm	50 m	12	Ro. / rl.	Auf Anfrage oder eShop

Poly-Tape PP-ALU Optik Ruban adhésif Poly PP - aspect ALU

Material / Matériau
Anwendungstemperatur / Température d'application
Folie / Feuille

PP ALU-bedampft / PP vaporisé ALU
bis / à +80° C
ohne Trennpapier / sans papier de séparation

ALF0 / 2ZBN



Art. Nr. No d'art.	Dicke Épaisseur	Breite Largeur	Länge Longueur	VPE UE		CHF Ro. / rl. netto / net
2.9008050	0.05 mm	50 mm	50 m	24	Ro. / rl.	Auf Anfrage oder eShop

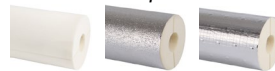
Grössere Mengen: auf Anfrage / Pour des grandes quantités: sur demande

Formteile / Pièces façonnées



Kapitel / Chapitre 11

Schalen / Coquilles

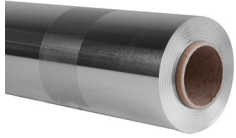


Kapitel / Chapitre 8-10

Ummantelungen / Révetements



Kapitel / Chapitre 2-6



Material / *Matériau*
Anwendungstemperatur / *Température d'application*
Brandverhalten / *Réaction au feu*

Rein-ALU ALU pur

Reinalufolie glatt / *Feuille en ALU pur, lisse*
Bis ca. / *env. à +600° C*
RF 1 gemäss VKF / *selon AEA*

ALF0 / 2FGL

Art. Nr. <i>No d'art.</i>	Dicke <i>Épaisseur</i>	Breite <i>Largeur</i>	Rolle <i>Rouleau</i>		CHF <i>netto / net</i>
2.050.050GLW	0.05 mm	100 cm	50 lfm	50 m2	Auf Anfrage oder eShop
2.050.050GLH	0.05 mm	100 cm	50 lfm	50 m2	Sur demande ou eShop
2.100.050GLH	0.10 mm	100 cm	50 lfm	50 m2	Auf Anfrage oder eShop

Formteile / *Pièces façonnées*

Kapitel / *Chapitre* 11

Schalen / *Coquilles*

Kapitel / *Chapitre* 8-10