



## elri® PIR Messer / Couteau pour PIR

PU0 / 5ZBN



Art. Nr. / No d'art.	VPE / UE		CHF netto / net
5.9PM	1	Stk. / pcs.	18.00

## elri® Doppel-Meter / Double-mètre

PU0 / 5ZBN



Art. Nr. / No d'art.	VPE / UE		CHF netto / net
5.9M	1	Stk. / pcs.	5.00

Klettbänder zur Befestigung  
Bandes velcro pour la fixation

Material / Matériau

Polyamid, Polyester / Polyamide, polyester

Farbe / Couleur

schwarz / noir

Anwendungstemperatur / Température d'application

bis / à +100° C

PU0 / 4ZBXA



Art. Nr. No d'art.	Breite Largeur	Länge Longueur	Bezeichnung Désignation	VPE UE	CHF / m netto / net
4.9010.025MHFBS	10 mm	25 m	Hakenflauschband / bande velcro	Ro. / rl.	1.30
4.9020.025MHFBS	20 mm	25 m	Hakenflauschband / bande velcro	Ro. / rl.	1.50

## Draht verzinkt / Fil de fer galvanisé

PU0 / 5ZBN



Art. Nr. No d'art.	Dicke Épaisseur	Ring / Rouleau		VPE / UE		Palette kg	CHF / kg netto / net
		Stk./pcs.	kg	Stk./pcs.	kg		
1.9008D	0.8 mm	1	2.5	10	25	500	auf Anfrage oder eShop sur demande ou eShop
1.9010D	1.0 mm	1	2.5	10	25	500	auf Anfrage oder eShop sur demande ou eShop

Formteile / Pièces façonnées



Kapitel / Chapitre 11

Schalen / Coquilles



Kapitel / Chapitre 8-10

Ummantelungen / Révêtements



Kapitel / Chapitre 2-6

**ALU-Manschetten / Manchettes**

Material / Matériau

ALU

Farbe / Couleur

blank, hellgrau, blau, rot, grün  
*naturel, gris clair, bleu, rouge, vert*

Länge / Longueur

10 m

PVC2 / 1AM



Art. Nr. No d'art.	Grösse Dimension	VPE Pack UE pac		Karton Carton		blank / naturel CHF Ro. / rt.	farbig / coloré CHF Ro. / rt.
1.9018M	18 mm	5	Ro. / rt.	50	Ro. / rt.	<b>12.25</b>	<b>16.90</b>
1.9028M	28 mm	5	Ro. / rt.	50	Ro. / rt.	<b>14.45</b>	<b>19.40</b>
1.9038M	38 mm	5	Ro. / rt.	50	Ro. / rt.	<b>19.80</b>	<b>25.30</b>
1.9048M	48 mm	5	Ro. / rt.	50	Ro. / rt.	<b>24.55</b>	<b>30.40</b>
1.9058M	58 mm	5	Ro. / rt.	50	Ro. / rt.	<b>31.05</b>	<b>38.80</b>
1.9078M	78 mm	1	Ro. / rt.	10	Ro. / rt.	<b>45.45</b>	-
1.9098M	98 mm	1	Ro. / rt.	10	Ro. / rt.	<b>58.50</b>	-

Oberflächencode

HG

hellgrau / gris clair

Type de surface

B

blau / bleu

R

rot / rouge

G

grün / vert

**PVC-Manschetten / Manchettes**

Material / Matériau

Hart-PVC-Folie / Feuille PVC dur

Farbe / Couleur

hellgrau, schwarz / gris clair, noir

Anwendungstemperatur / Température d'application

bis / à +50° C

Länge / Longueur

5 m

PVC2 / 1PVC



Art. Nr. No d'art.	Grösse Dimension	VPE Pack UE pac		Karton Carton		CHF Ro. / rt.
1.9020MPVC	20 mm	5	Ro. / rt.	60	Ro. / rt.	<b>16.55</b>
1.9030MPVC	30 mm	5	Ro. / rt.	60	Ro. / rt.	<b>18.35</b>
1.9040MPVC	40 mm	5	Ro. / rt.	30	Ro. / rt.	<b>25.55</b>
1.9050MPVC	50 mm	5	Ro. / rt.	30	Ro. / rt.	<b>30.6</b>

Oberflächencode

S

schwarz / noir

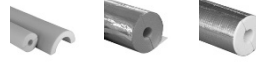
Type de surface

Formteile / Pièces façonnées



Kapitel / Chapitre 11

Schalen / Coquilles



Kapitel / Chapitre 8-10

Ummantelungen / Révêtements



Kapitel / Chapitre 2-6



### Coroplast 1510 AWX ALU-Klebeband / Ruban adhésif

Material / Matériau

Anwendungstemperatur / Température d'application

Folie / Feuille

Klebstoff / Adhésif

ALU

-40° bis / à +130°C

Liner abweisende PE Folie / Film PE repoussant le liner

Acrylat / acrylique

ALF0 / 2ZBN



Art. Nr. No d'art.	Dicke Épaisseur	Breite Largeur	Länge Longueur	VPE UE		CHF Ro. / rl. netto / net
2.9002050AWX	0.06 mm	50 mm	50 m	24	Ro. / rl.	Auf Anfrage oder eShop sur demande ou eShop
2.9002075AWX	0.06 mm	75 mm	50 m	18	Ro. / rl.	Auf Anfrage oder eShop sur demande ou eShop
2.9002100AWX	0.06 mm	100 mm	50 m	12	Ro. / rl.	Auf Anfrage oder eShop sur demande ou eShop

Auf Anfrage auch mit Liner aussen erhältlich / Disponible sur demande avec liner à l'extérieur

Halogenfrei

### Coroplast 1231X ALU-PET-Klebeband Ruban adhésif en ALU-PET

Material / Matériau

Anwendungstemperatur / Température d'application

Folie / Feuille

Klebstoff / Adhésif

ALU-PET halogenfrei / sans halogène

-40° bis / à +125°C

Liner abweisende PE-Folie / Film PE repoussant le liner

Acrylat / acrylique

ALF0 / 2ZBN



Art. Nr. No d'art.	Dicke Épaisseur	Breite Largeur	Länge Longueur	VPE UE		CHF Ro. / rl. netto / net
2.9002025APA	0.01 mm	25 mm	50 m	24	Ro. / rl.	Auf Anfrage oder eShop sur demande ou eShop
2.9002050APA	0.01 mm	50 mm	50 m	24	Ro. / rl.	Auf Anfrage oder eShop sur demande ou eShop
2.9002075APA	0.01 mm	75 mm	50 m	18	Ro. / rl.	Auf Anfrage oder eShop sur demande ou eShop
2.041.100.GLS	0.01 mm	955 m	100 lfm / 99.5 m <sup>2</sup>	1	Ro. / rl.	Auf Anfrage oder eShop sur demande ou eShop

Zu verwenden mit / À utiliser avec elpolar®, elrock-a®

hohe Reissfestigkeit / résistante à la rupture

### ALU-PET-Klebeband stucco Ruban adhésif ALU-PET écroui

Material / Matériau

Anwendungstemperatur / Température d'application

Folie / Feuille

Klebstoff / Adhésif

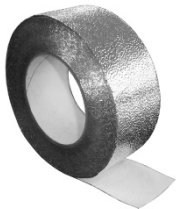
ALU-PET geprägt / gravé

-25 bis / à +70°C

Liner abweisendes Papier / Papier repoussant le liner

Synthesekautschuk / Caoutchouc synthétique

ALF0 / 2ZBN



Art. Nr. No d'art.	Dicke Épaisseur	Breite Largeur	Länge Longueur	VPE UE		CHF Ro. / rl. netto / net
2.9002030APAG	0.13 mm	30 mm	50 m	40	Ro. / rl.	Auf Anfrage oder eShop sur demande ou eShop
2.9002050APAG	0.13 mm	50 mm	50 m	24	Ro. / rl.	Auf Anfrage oder eShop sur demande ou eShop

Zu verwenden mit / À utiliser avec elpolar-g®, elrock-g®

### Coroplast 912 AWX ALU-Klebeband verstärkt Ruban adhésif ALU renforcée

Material / Matériau

Anwendungstemperatur / Température d'application

Folie / Feuille

Klebstoff / Adhésif

ALU-Glasgewebe / Tissu de verre

-40° bis / à +130° C

Liner abweisende Folie / Film repoussant le liner

Acrylat / acrylique

ALF0 / 2ZBN



Art. Nr. No d'art.	Dicke Épaisseur	Breite Largeur	Länge Longueur	VPE UE		CHF Ro. / rl. netto / net
2.9006050AWX	0.03 mm	50 mm	50 m	24	Ro. / rl.	Auf Anfrage oder eShop sur demande ou eShop
2.9006075AWX	0.03 mm	75 mm	50 m	16	Ro. / rl.	Auf Anfrage oder eShop sur demande ou eShop
2.9006100AWX	0.03 mm	100 mm	50 m	12	Ro. / rl.	Auf Anfrage oder eShop sur demande ou eShop

### Coroplast 933 ALU-Klebeband schwarz Ruban adhésif ALU noir

Material / Matériau

Anwendungstemperatur / Température d'application

Folie / Feuille

Klebstoff / Adhésif

ALU

-40° bis / à +80° C

Liner abweisendes Papier / Papier repoussant le liner

Synthesekautschuk / Caoutchouc synthétique

ALF0 / 2ZBN



Art. Nr. No d'art.	Dicke Épaisseur	Breite Largeur	Länge Longueur	VPE UE		CHF Ro. / rl. netto / net
2.9002050S	0.06 mm	50 mm	50 m	24	Ro. / rl.	Auf Anfrage oder eShop sur demande ou eShop
2.9002075S	0.06 mm	75 mm	50 m	18	Ro. / rl.	Auf Anfrage oder eShop sur demande ou eShop
2.9002100S	0.06 mm	100 mm	50 m	12	Ro. / rl.	Auf Anfrage oder eShop sur demande ou eShop

### Poly-Tape PP-ALU Optik Ruban adhésif Poly PP - aspect ALU

Material / Matériau

Anwendungstemperatur / Température d'application

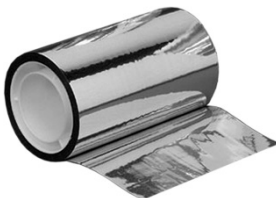
Folie / Feuille

PP ALU-bedampft / PP vaporisé ALU

bis / à +80° C

ohne Trennpapier / sans papier de séparation

ALF0 / 2ZBN



Art. Nr. No d'art.	Dicke Épaisseur	Breite Largeur	Länge Longueur	VPE UE		CHF Ro. / rl. netto / net
2.9008050	0.05 mm	50 mm	50 m	24	Ro. / rl.	Auf Anfrage oder eShop sur demande ou eShop

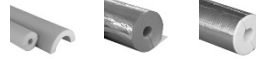
Grössere Mengen: auf Anfrage / Pour des grandes quantités: sur demande

Formteile / Pièces façonnées



Kapitel / Chapitre 11

Schalen / Coquilles

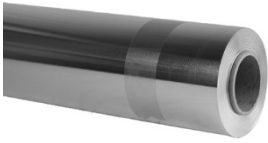


Kapitel / Chapitre 8-10

Ummantelungen / Révêtements



Kapitel / Chapitre 2-6

Material / *Matériau*Anwendungstemperatur / *Température d'application*Brandverhalten / *Réaction au feu***Rein-ALU****ALU pur**Reinalufolie glatt / *Feuille en ALU pur, lisse*Bis ca. / *env. à +600° C*RF 1 gemäss VKF / *selon AEA*

ALF0 / 2FGL

Art. Nr. <i>No d'art.</i>	Dicke <i>Epaisseur</i>	Breite <i>Largeur</i>	Rolle		Palette		CHF <i>netto / net</i>
			<i>Rouleau</i>		<i>VPE / UE</i>		
2.050.050GLW	0.05 mm	100 cm	50 lfm	50 m2	-	-	<i>Auf Anfrage oder eShop / sur demande ou eShop</i>
2.050.050GLH	0.05 mm	100 cm	50 lfm	50 m2	-	-	<i>Auf Anfrage oder eShop / sur demande ou eShop</i>
2.100.050GLH	0.10 mm	100 cm	50 lfm	25 m2	-	-	<i>Auf Anfrage oder eShop / sur demande ou eShop</i>

Formteile / *Pièces façonnées*Kapitel / *Chapitre* 11PIR Schalen / *Coquilles*Kapitel / *chapitre* 8-10