

# Alu-Folie Grobkorn

- **hohe Temperaturbeständigkeit**
- **recyklierbar**
- **ästhetisch**

## Beschreibung / Anwendungsgebiet

Die Grobkornfolie ist eine speziell geprägte Aluminiumfolie für moderne und ästhetische Verkleidung von Rohrleitungen.

Die Rollneigung dient ideal zur schnellen und einfachen Verkleidung. Die spezielle Prägung verleiht dem Produkt eine höhere Festigkeit.

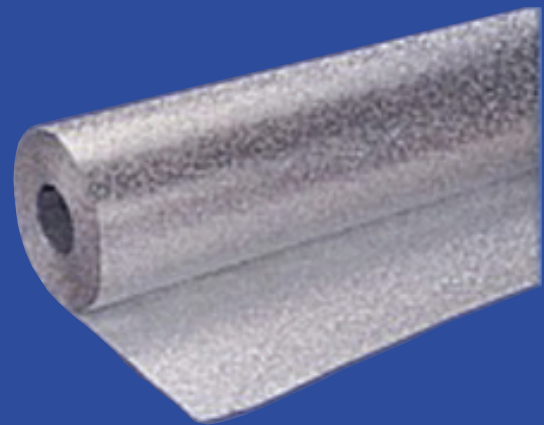
Die Grobkornfolie besteht aus der Legierung EN AW-1050A und wird nach den Normen DIN1784, EN485, EN546 und EN573 hergestellt.

Sie ist korrosionsbeständig, da beim Kontakt mit Luft und Feuchtigkeit eine natürliche Oxydschutzschicht gebildet wird.

## Technische Daten

**Material** Al 99.5 hart, EN AW-1050A

| Eigenschaft                     | Wert         | Einheit | Prüfverfahren |
|---------------------------------|--------------|---------|---------------|
| Temperatureinsatzbereich        | bis ca. +600 | °C      |               |
| Brandverhalten                  | RF1          | --      | VKF           |
| Äquivalente Luftschichtdicke sd | > 1500       | m       |               |
| Rollenbreite                    | 1000         | mm      |               |
| Dicke                           | 0.10 / 0.20  | mm      |               |
| Toleranz Breite                 | +/- 2        | mm      |               |
| Toleranz Dicke                  | +/- 8        | %       |               |



Elri AG • Isoliersysteme  
Gewerbstrasse 3  
CH-4552 Derendingen

Tel. +41 (0)32 681 33 11  
Fax. +41 (0)32 682 15 05

**elri**

Isoliersysteme

Die Angaben basieren nach bestem Wissen und derzeitigem Stand der Technik. Der Verwender wird durch unsere Angaben nicht von der eigenen Prüfung der eingesetzten Materialien für den vorgesehenen Einsatzbereich befreit.