



**Material** Polyurethan Halbhartschaum FCKW-frei  
 mit Aussenmantel aus PVC-Folie  
 Selbstklebe-Verschluss

**Matériaux** Polyuréthane demie dur, sans CFC  
 avec revêtement en PVC, autocollant,

**Raumgewicht / densité** 12 ...16 kg / m<sup>3</sup>  
**Länge der Schale / Long. de coquille** 100 cm  
**Temperatur / Température** max. +110 °C  
**Brandklasse / Classe de feu** 5.2  
**Wärmeleitfähigkeit / Conductibilité therm.** 0.037 W/m<sup>2</sup>K bei 40°C  
**Karton / carton** 40 x 60 x 105 cm (252 dm<sup>3</sup>)

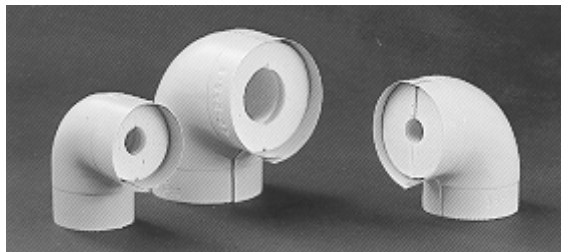
PU4 / 4STN / 4.015.020SN

Rohr / <i>Tuyau</i>		Isolierstärke							
		mm				<i>Epaisseur d'isolation</i>			
Ø		20		30		40		50	
mm	Zoll	CHF/Stk. CHF/pc.	m/Kt m/ct.	CHF/Stk. CHF/pc.	m/Kt m/ct.	CHF/Stk. CHF/pc.	m/Kt m/ct.	CHF/Stk. CHF/pc.	m/Kt m/ct.
15		6.05	*70						
18	3/8"	6.05	70	8.65	40				
22	1/2"	6.40	60	8.75	30				
28	3/4"	6.75	48	8.85	28				
35	1"	7.85	40	9.40	24				
42	1 1/4"			9.95	20	13.40	*15		
48	1 1/2"			10.15	18	13.50	*12		
57				10.65	15	14.75	*12	17.45	*8
60	2"			10.95	15	15.95	*12	20.60	*8
76	2 1/2"			14.20	12				
89	3"			17.10	9				

Andere Grössen auf Anfrage / *autres dimensions sur demande*

\* keine Lagerhaltung / *\* pas de stockage*

In Kartons / *Dans les cartons* 105 x 40 x 60 cm (252 dm<sup>3</sup>)



**PU-Bogen formgeschäumt** (FCKW-frei)  
 mit **PVC-Hülle** hellgrau

**Coude PU moulés** (sans CFC)  
 Revêtement en **PVC gris clair**

PU5 / 4KBCH / 4.018.020SBWK

Rohr Ø		Isolierstärke							
Ø Tuyau		mm				Epaisseur d'isolation			
		20		30		40		50	
mm	Zoll	CHF/Stk. CHF/pc.	Typ PVC Typ PU	CHF/Stk. CHF/pc.	Typ PVC Typ PU	CHF/Stk. CHF/pc.	Typ PVC Typ PU	CHF/Stk. CHF/pc.	Typ PVC Typ PU
15/18	3/8"	4.10	PVC 18-20 PU 17-20SBW	5.55	PVC 17-30 SBW PU 17-30 SBW				
22	1/2"	4.50	PVC 22-20 PU 21-20 SBW	5.95	PVC 21-30 SBW PU 21-30 SBW				
28	3/4"	5.00	PVC 28-20 PU 27-20SBW	6.35	PVC 27-30 SBW PU 27-30 SBW				
35	1"	5.55	PVC 35-20 PU 33-20 SBW	6.75	PVC 33-30 SBW PU 33-30 SBW				
42	1 1/4"			7.70	PVC 42-30 W PU 42-30 SBW	10.50	PVC 60-30 W PU 42-40SBW		
48	1 1/2"			8.20	PVC 48-30 W PU 48-30 SBW	11.95	PVC 48-40 W PU 48-40 SBW		
57				10.70	PVC 60-30 W PU 57-30 S	14.90	PVC 76-30 W PU 57-40 S	20.65	PVC 60-50 W PU 60-50 SBW
60	2"			10.70	PVC 60-30 W PU 60-30 SBW	14.90	PVC 76-30 W PU 60-40 SN	20.65	PVC 60-50 W PU 60-50 SBW
76	2 1/2"			12.95	PVC 76-30 W PU 76-30 SBW				
89	3"			16.50	PVC 89-30 W PU 89-30 SBW				

Andere Grössen auf Anfrage / *autres dimensions sur demande*

Verpackung: 10 Stück in Beutel  
 Emballage: 10 pièces en sac



**PVC-Klebeband hellgrau** *Bande adhésive en PVC gris clair*  
Rollenlänge 10m *longueur par rouleau 10 m* PVC2 / 1ZB1



Breite / largeur	Artikel Nr. No. d'article	Rolle / Rouleau CHF	Verpackung emballage
19 mm	1.9019.010KBG	2.45	32 Ro / rlx
30 mm	1.9030.010KBG	3.60	20 Ro / rlx
50 mm	1.9050.010KBG	5.35	12 Ro / rlx

**PVC-Nieten** *Rivets PVC* PVC2 / 1ZB1



Artikel	Artikel Nr. No. d'article	Preis / prix CHF
PVC-Nieten Beutel 1000 Stk /rivets PVC sachet 1000pcs	1.9N	12.60
Nietwerkzeug /outil	1.9NWZ	8.90



**Quellschweissmittel** *Liquide à souder* PVC2 / 1QSM

Kanne / Bidon	Artikel Nr. No. d'article	CHF	Verp. emb.	Bemerkungen remarques
1 lt.	1.9001QSM	27.70 / lt.	20 Kan./Bid.	Einweggebinde emballage perdu

(T.1QSM + T.1QSMK)

Preise exkl. VOC-Lenkungsabgabe (1.9VOC)

Prix taxe-VOC exclu

**ALU-Manschetten** *Manchettes en ALU*  
Rollenlänge 10m *longueur par rouleau 10 m* PVC2 / 1AM



Grösse/dimension	Artikel Nr. No. d'article	blank / naturel CHF / m	grau / gris CHF / m *	Kartoninhalt contenu d'emballage
18 mm	1.9018_ _	1.10	1.25	500 m
28 mm	1.9028_ _	1.30	1.40	500 m
38 mm	1.9038_ _	1.75	1.80	500 m
48 mm	1.9048_ _	2.15	2.20	500 m

Andere Farben und Abmessungen auf Anfrage.

Autres couleurs et dimensions sur demande.

**PVC-Manschetten hellgrau** *Manchettes en PVC gris clair*  
Rollenlänge 5m *longueur par rouleau 5m* PVC2 / 1PVC M



Grösse dimension	Artikel Nr. No. d'article	Preis / prix CHF / m	Kartoninhalt contenu d'emballage
20 mm	1.9020MPVC	2.20	25 m
30 mm	1.9030MPVC	2.45	25 m
40 mm	1.9040MPVC	3.40	25 m
50 mm	1.9050MPVC	4.05	25 m