

# Feuille alu gros grain

- **pratiquement étanche à la vapeur**
- **haute constance thermique**
- **recyclable**
- **esthétique**

## Description / Champ d'application

La feuille à gros grain est une feuille alu spécialement fabriquée pour un revêtement moderne et esthétique de tuyauterie.

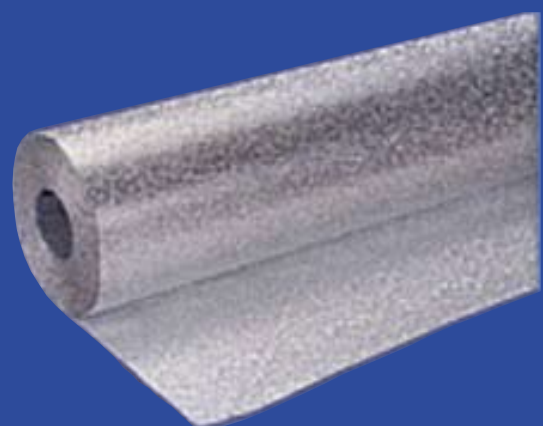
La capacité de s'enrouler est idéale pour une pose rapide et simple. La fabrication spéciale accorde au produit une stabilité supérieure.

La feuille à gros grain consiste en l'alliage EN AW-1050A et est fabriquée selon les normes DIN1784, EN485 EN546 et EN573.

Elle est résistante à la corrosion parce que lors du contact de l'air avec l'humidité se forme une couche de protection naturelle contre l'oxydation.

## Données techniques

Matière	Al 99.5 hart, EN AW – 1050A
Résistance à la température	jusqu'à env. 600°C
Valeur sd	≥ 1500 m
Classe de feu	6.3 (non combustible)
Largeur du rouleau	1m
Tolérance largeur	± 2 mm
Epaisseurs	0.10 / 0.20 mm
Tolérance épaisseur	± 8 %



Elri AG • Isoliersysteme  
Gewerbstrasse 3  
CH-4552 Derendingen

Tel. +41 (0)32 681 33 11  
Fax. +41 (0)32 682 15 05

**elri**

Isoliersysteme