

PE - Isolierschlauch

Typisches Anwendungsgebiet

- Isolation von Rohrleitungen zur Vermeidung von Energieverlusten in der Haustechnik, im Wohn- und Industriebereich
- für Kaltwasser- und Wärmedämmung geeignet

Vorteile

- guter Dampfdiffusionswiderstand
- Schutz vor Schwitzwasser
- guter Widerstand gegen mechanische Verletzungen
- als Variante steinojet® 410 aufgeschlitzt und mit selbstklebender Längsnaht erhältlich

Beschreibung / Anwendungsgebiet

steinoflex® 400/410 ist ein praxisgerechtes Isoliersystem mit Isolierschläuchen aus extrudiertem, elastischem und geschlossenzelligem Polyethylen-Weichschaum.

Zubehör

- steinoflex Spezialkleber zum Verkleben der Stösse und aufgeschlitzten Längsnahte
- steinoflex Klammern zum Sichern der Problemstellen

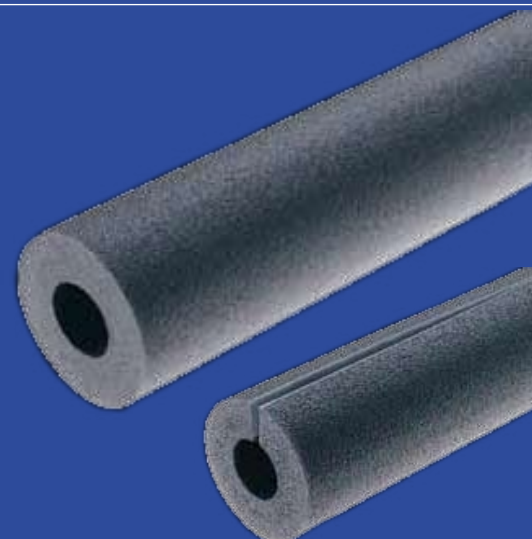


| Material | Polyethylen | | |
|---------------------------------------|--------------------|-------------------|---------------|
| Eigenschaft | Wert | Einheit | Prüfverfahren |
| Rohdichte | 30 | kg/m ³ | |
| Dauertemperatureinsatzbereich | +5 bis +90 / +85* | °C | |
| **Temperatureinsatzbereich kurzzeitig | -15 bis +90 / +85* | °C | |
| Wärmeleitfähigkeit | 0.035 | W/mK | DIN 52612 |
| Wasserdampfdiffusionswiderstand | > 2'500 | μ | DIN 52615 |
| Brandkennziffer | 5.2 | -- | VKF*** |
| Farbe | grau | | |
| Länge der Schläuche | 2 | m | |
| Verpackung | Karton 60x40x205 | cm | |

* gilt für steinojet® 410, PE - Isolierschlauch aufgeschlitzt, mit selbstklebender Längsnaht

** Das Material ist nicht für den dauerhaften Betrieb im Minusbereich ausgelegt. Für einige Tage kann die Umgebungstemperatur jedoch im Minusbereich liegen. Dazu sind die Stösse und weitere Problemstellen wie Bogen und Abzweiger sicher und fachgerecht zu verkleben und mit Klammern zu sichern. Für weitere Fragen stehen wir gerne zur Verfügung.

*** Vereinigung Kantonalen Feuerversicherungen



Elri AG • Isoliersysteme
Gewerbstrasse 3
CH-4552 Derendingen

Tel. +41 (0)32 681 33 11
Fax. +41 (0)32 682 15 05

elri
Isoliersysteme