

- **praktisch dampfdicht**
- **hohe Temperaturbeständigkeit**
- **recyklierbar**
- **ästhetisch**

Beschreibung / Anwendungsgebiet

Die Grobkornfolie ist eine speziell geprägte Aluminiumfolie für moderne und ästhetische Verkleidung von Rohrleitungen.

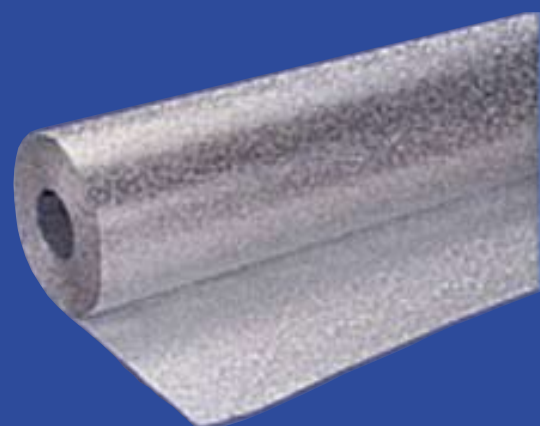
Die Rollneigung dient ideal zur schnellen und einfachen Verkleidung. Die spezielle Prägung verleiht dem Produkt eine höhere Festigkeit.

Die Grobkornfolie besteht aus der Legierung EN AW-1050A und wird nach den Normen DIN1784, EN485, EN546 und EN573 hergestellt.

Sie ist korrosionsbeständig, da beim Kontakt mit Luft und Feuchtigkeit eine natürliche Oxydschutzschicht gebildet wird.

Technische Daten

Material	Al 99.5 hart, EN AW – 1050A
Temperaturbeständigkeit	bis ca. 600°C
sd – Wert	≥ 1500 m
Brandschutzklasse	6.3 (nicht brennbar)
Rollenbreite	1m
Toleranz Breite	± 2 mm
Dicken	0.10 / 0.20 mm
Toleranz Dicke	± 8 %



Elri AG • Isoliersysteme
Gewerbstrasse 3
CH-4552 Derendingen

Tel. +41 (0)32 681 33 11
Fax. +41 (0)32 682 15 05

elri

Isoliersysteme